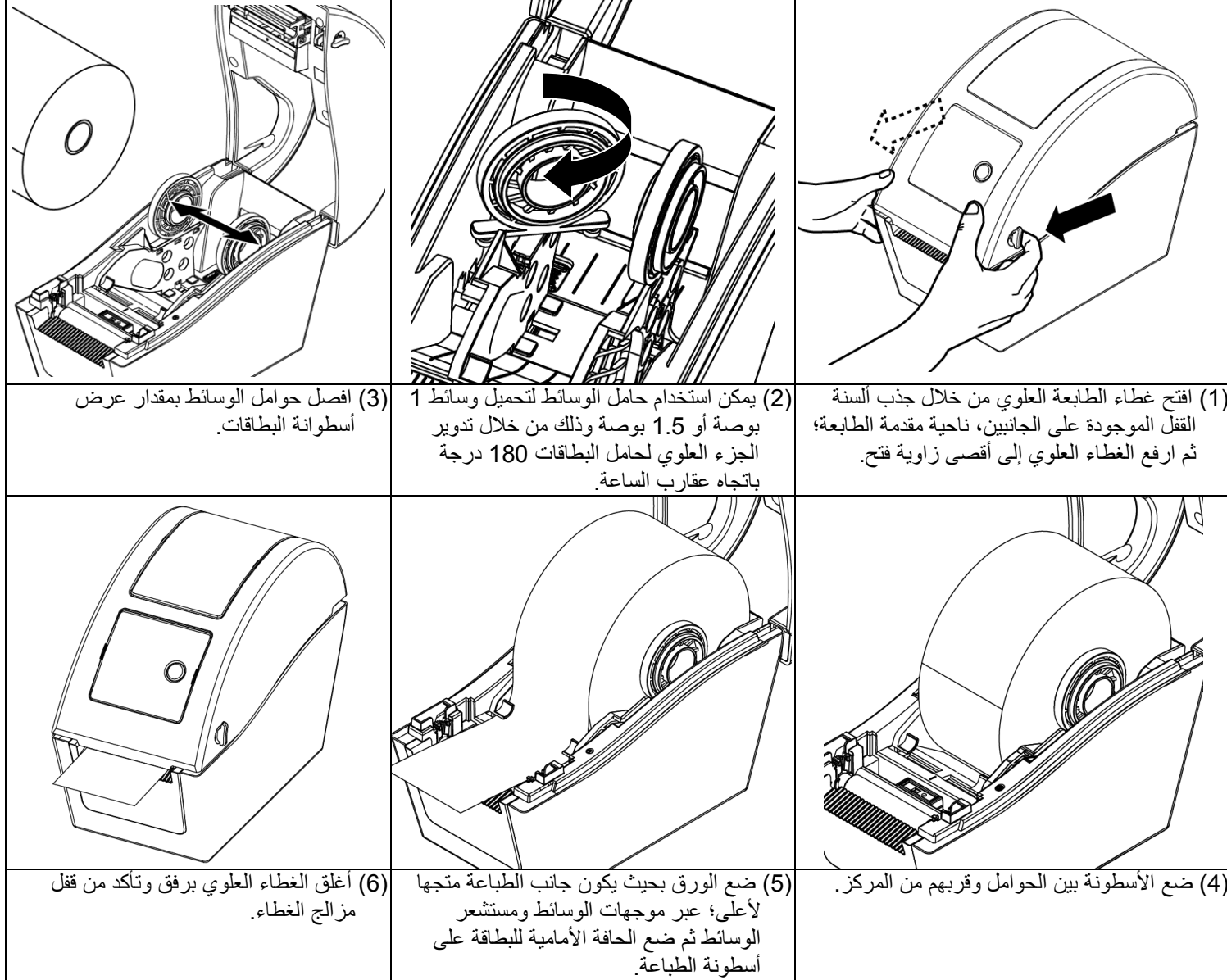


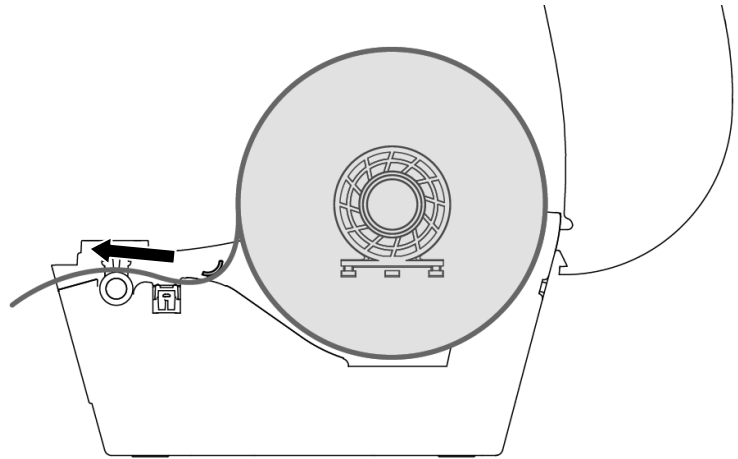
دليل التركيب السريع

نظرة عامة على الطباعة

تحميل الوسائط



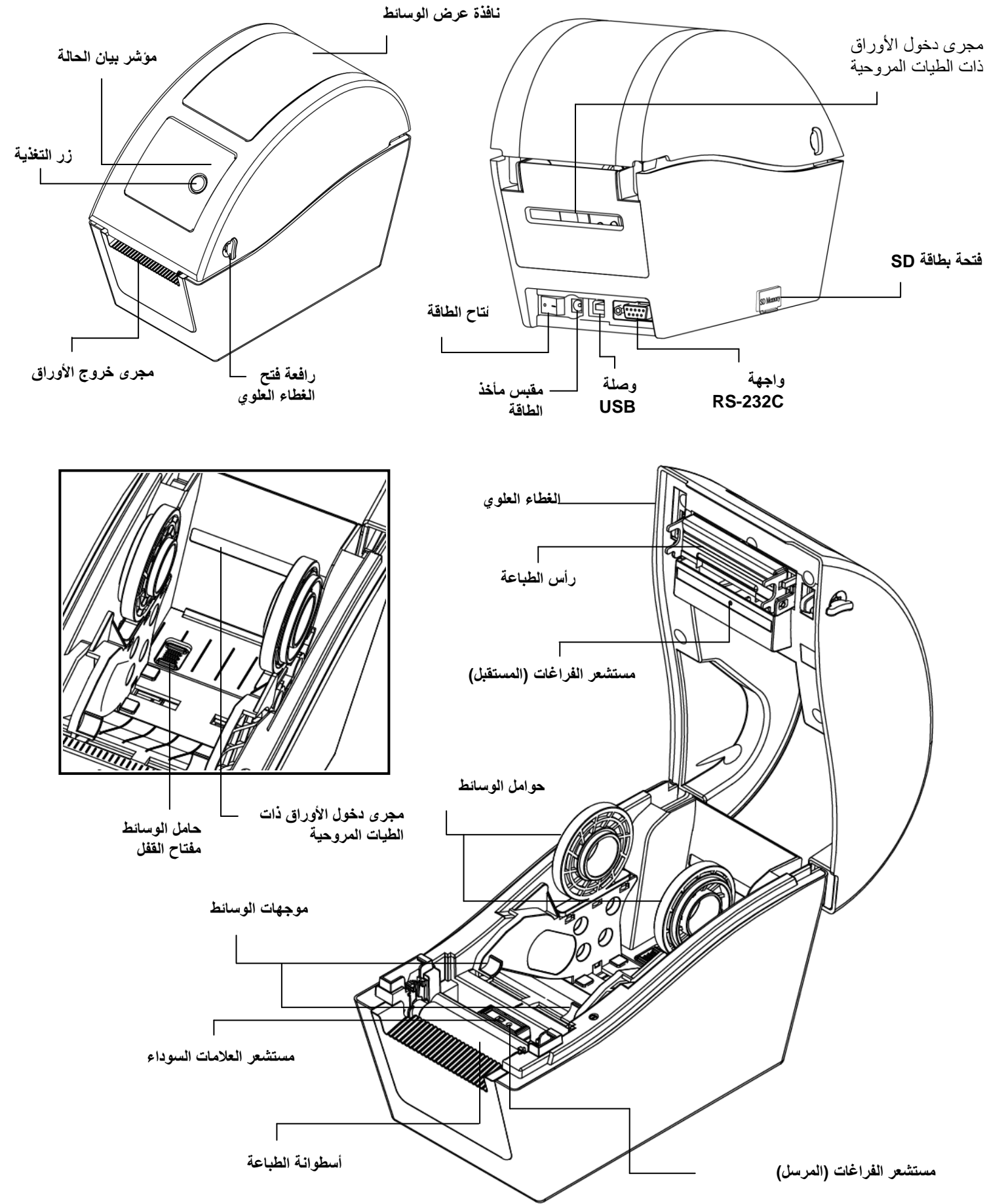
* تحميل مسار وسائط



(7) استخدم Diagnostic Tool (أداة التشخيص) لضبط نوع مستشعر الوسائط ومعايرة المستشعر المحدد. (قم بتشغيل Diagnostic tool (أداة التشخيص) ← وحدد علامة التبويب Printer Configuration (تهيئة الطباعة) ثم انقر فوق الزر ← Calibrate Sensor (مستشعر المعايرة))

ملاحظة:

يرجى معايرة مستشعر العلامات السوداء/الفراغات عند تغيير الوسائط.



وظائف الأزرار

(1) تغذية البطاقات

عندما تكون الطابعة جاهزة؛ اضغط على هذا الزر لتغذية بطاقة واحدة على بداية البطاقة التالية.

(2) إيقاف مهمة الطابعة مؤقتا

عندما تكون الطابعة قيد الطابعة؛ اضغط على الزر pause (إيقاف مؤقت) لإيقاف مهمة الطابعة مؤقتا. يومض مؤشر بيان الحالة باللون الأخضر عندما يتم إيقاف الطابعة مؤقتا. اضغط على الزر مرة أخرى لمتابعة مهمة الطابعة.

ملاحظة:

* للتعرف على مزيد من المعلومات والخصائص المتعلقة بهذه الطابعة؛ يرجى الاطلاع على دليل المستخدم المحفوظ على قرص CD.

* يرجى إيقاف تشغيل مفتاح تشغيل الطابعة إلى OFF (إيقاف تشغيل) قبل توصيل كبل الطاقة في مقبس طاقة الطابعة.



* جميع المواصفات والملحقات والأجزاء والبرامج عرضة للتغيير دون سابق إخطار.

أداة التشخيص

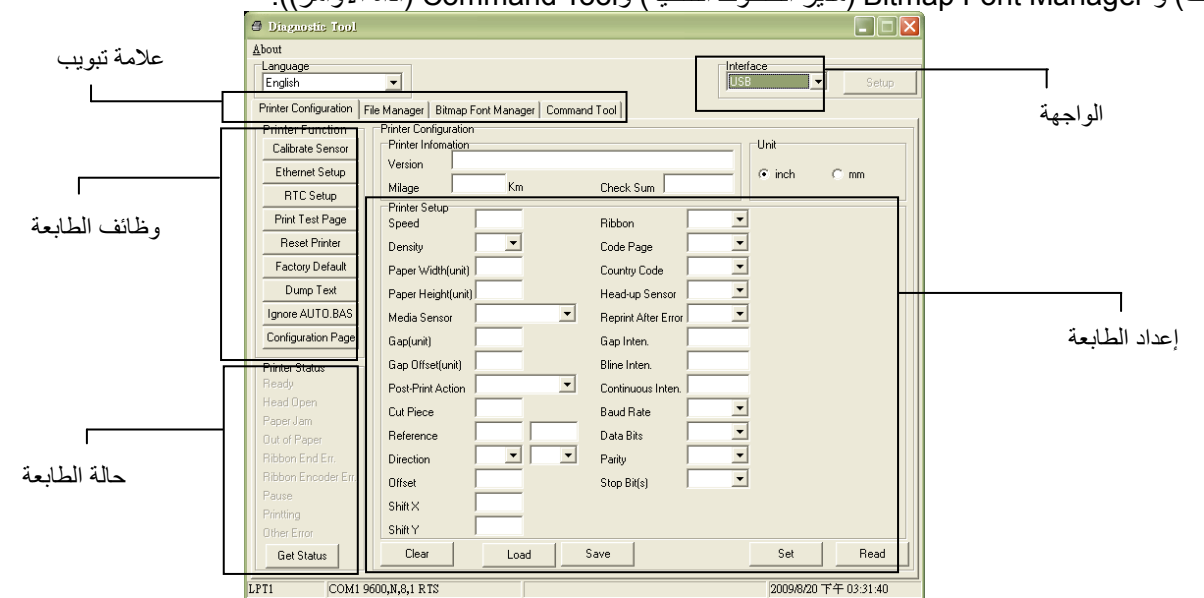
أداة التشخيص هي عبارة عن صندوق أدوات يسمح للمستخدمين باكتشاف إعدادات وحالة الطابعة، وتغيير هذه الإعدادات وتنزيل الرسومات والخطوط والبرامج الثابتة وإنشاء خطوط للصور النقطية للطابعة وإرسال أوامر إضافية للطابعة. وباستخدام الأداة المناسبة؛ يمكنك اكتشاف إعدادات وحالة الطابعة واكتشاف مشكلات الطابعة وإصلاحها.

ملاحظة: تعمل هذه الأداة مع برنامج الطابعة الثابت الإصدار V6.00 وما يليه من إصدارات.

تشغيل أداة التشخيص:

(1) انقر نقرًا مزدوجًا فوق رمز Diagnostic tool (أداة التشخيص) لتشغيل البرنامج.  

(2) تحتوي Diagnostic utility (أداة التشخيص) على أربع خصائص (Printer Configuration) (تهيئة الطابعة) و File Manager (مدير الملفات) و Bitmap Font Manager (مدير الخطوط النقطية) و Command Tool (أداة الأوامر).



(3) فيما يلي قائمة مفصلة بالوظائف الواردة في مجموعة وظائف الطابعة:

الوصف	الوظيفة	Printer Function
معايرة المستشعر المحدد في حقل مستشعر الوسائط بمجموعة إعداد الطابعة	Calibrate Sensor (مستشعر المعايرة)	Calibrate Sensor
إعداد عنوان IP وقناع الشبكة الفرعية وبوابة شبكة الإيثرنت المحملة	Ethernet Setup (إعداد الإيثرنت)	Ethernet Setup
لمزامنة ساعة الوقت الحقيقي للطابعة (RTC) مع جهاز الكمبيوتر	RTC Time (وقت RTC)	RTC Setup
طباعة صفحة للاختبار	Print Test Page (طباعة صفحة اختبار)	Print Test Page
إعادة تهيئة الطابعة	Reset Printer (إعادة ضبط الطابعة)	Reset Printer
لتشغيل الطابعة واستعادة إعدادات المصنع الافتراضية.	Factory Default (إعدادات المصنع الافتراضية)	Factory Default
لتنشيط وضع تفريغ الطابعة.	Dump Text (تفريغ نص)	Dump Text
لتجاهل برنامج AUTO.BAS الذي تم تنزيله	Ignore AUTO.BAS (تجاهل AUTO.BAS)	Ignore AUTO.BAS
طباعة صفحة تهيئة الطابعة	Configuration Page (صفحة التهيئة)	Configuration Page