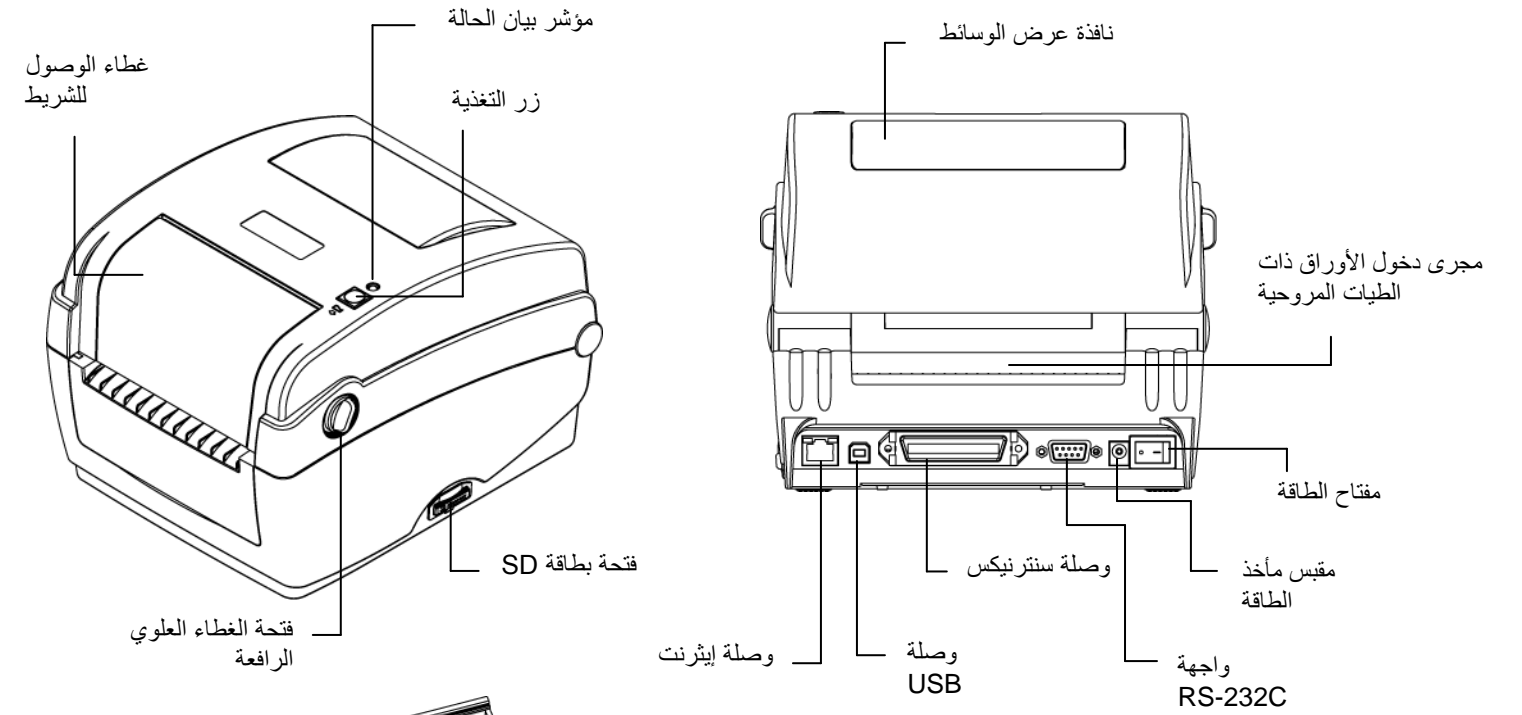
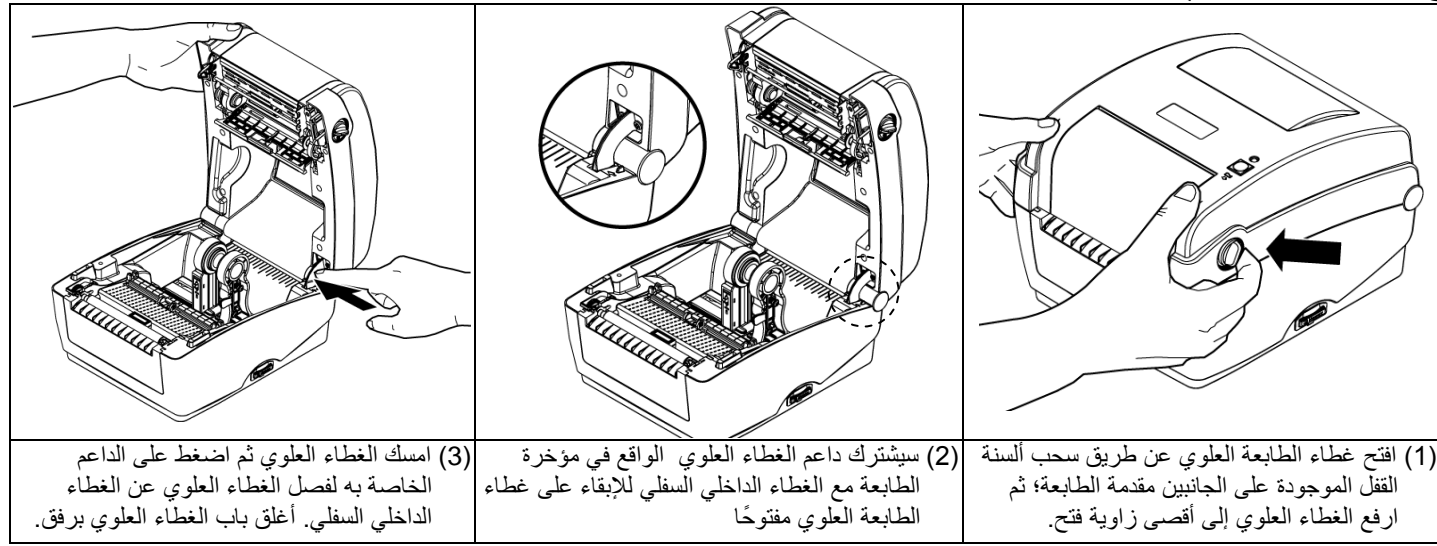
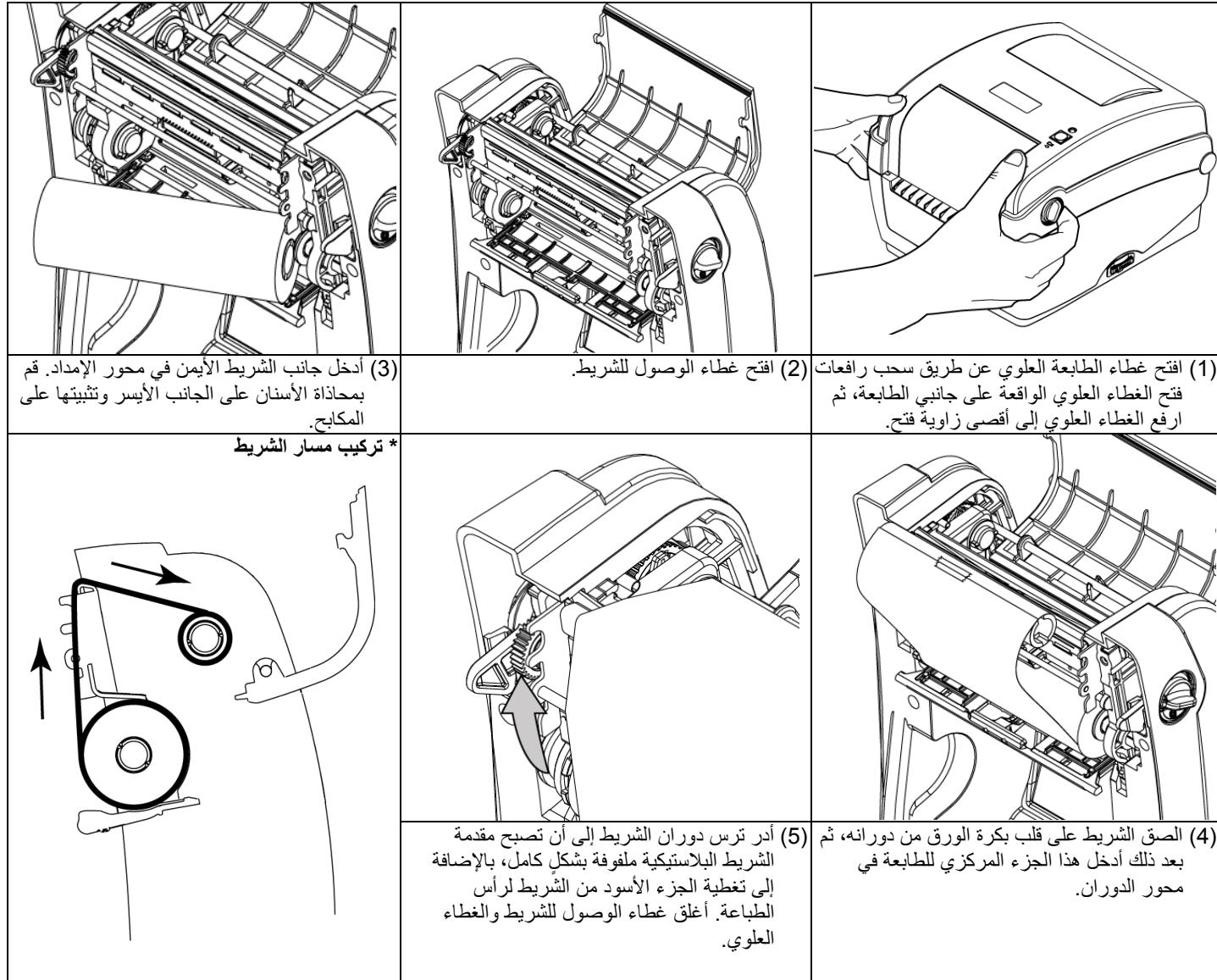


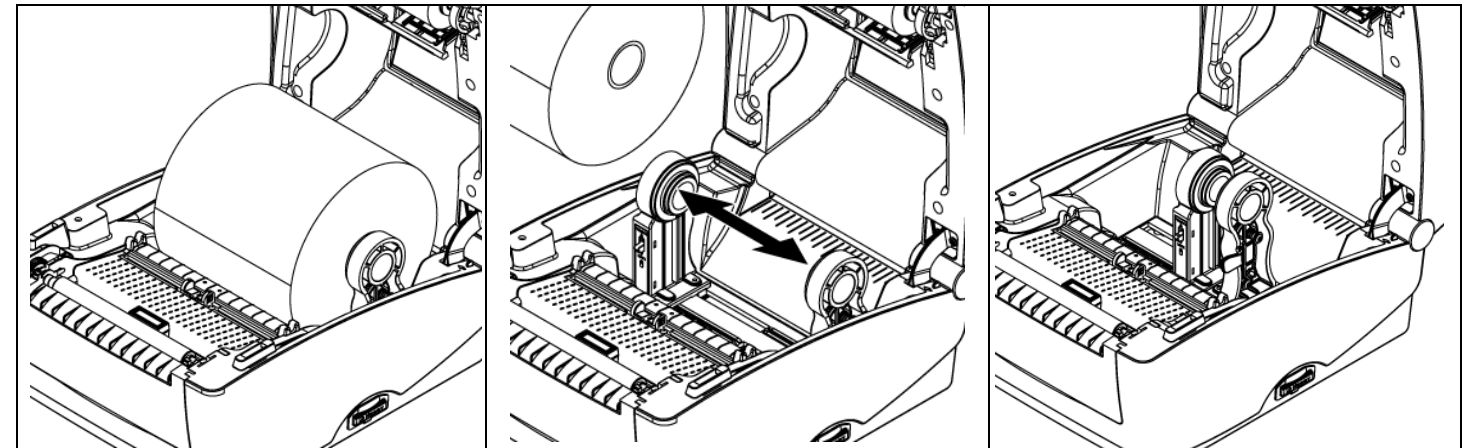
دليل التركيب السريع

نظرة عامة على الطابعة



تركيب الشريط

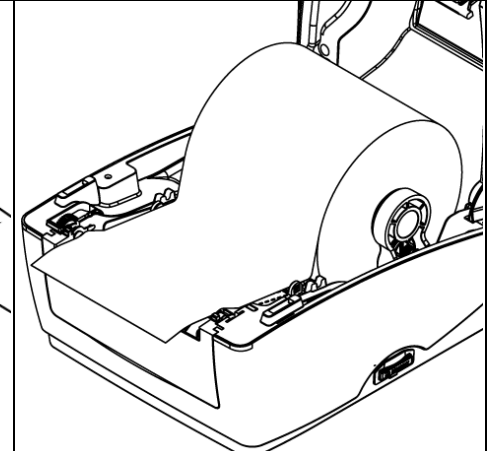




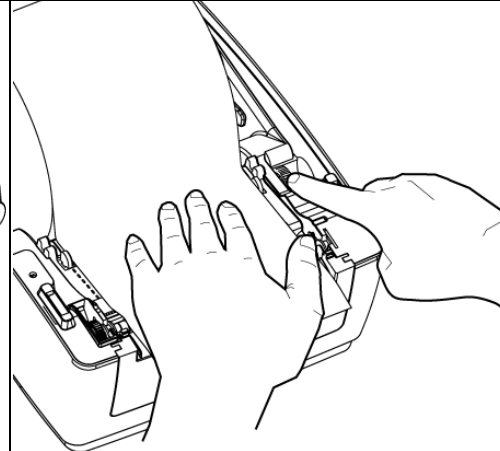
(1) افتح غطاء الطابعة العلوي عن طريق سحب السنّة القفل الموجودة على الجانبين مقدمة الطابعة؛ ثم ارفع الغطاء العلوي إلى أقصى زاوية فتح.

(2) افصل حوامل الوسائط والإبقاء عليها مفتوحة.

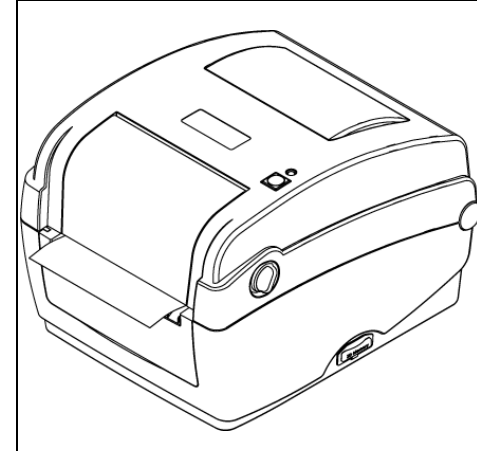
(3) ضع لفة الورق بين الحوامل وبالقرب من المركز. اضغط لأسفل على مفتاح قفل حامل الوسائط للامساك بأسطوانة البطاقات بإحكام.



(4) ضع الورق من خلال مستشعر الوسائط بحيث يكون جانب الطابعة متجهًا لأعلى، ثم ضع الحافة الأمامية للبطاقة على أسطوانة الطابعة.



(5) حرك موجهات الوسائط حتى تتلائم مع عرض البطاقة عن طريق تدوير مفتاح ضبط الموجه.



(6) فك داعم الغطاء العلوي، ثم أغلق الغطاء العلوي برفق.

وظائف الأزرار

(1) تغذية البطاقات

عندما تكون الطابعة جاهزة؛ اضغط على هذا الزر لتغذية بطاقة واحدة على بداية البطاقة التالية.

(2) إيقاف مهمة الطابعة مؤقتًا

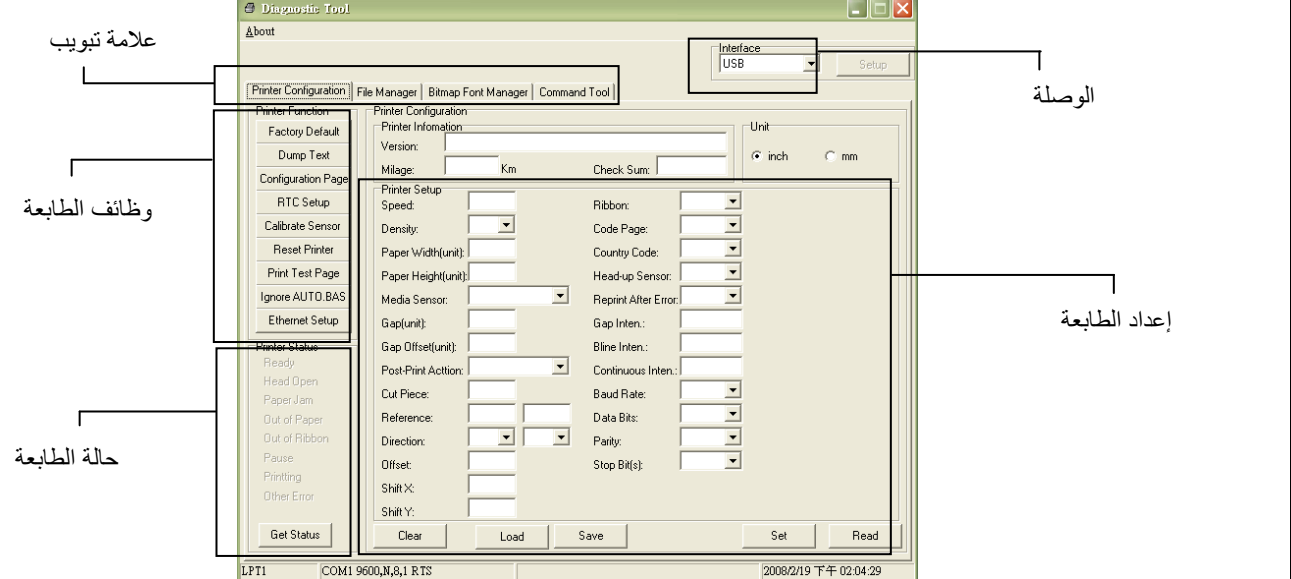
عندما تكون الطابعة قيد الطابعة؛ اضغط على الزر pause لإيقاف مهمة الطابعة مؤقتًا. يومض مؤشر بيان الحالة باللون الأخضر عندما يتم إيقاف الطابعة مؤقتًا. اضغط على الزر مرة أخرى لمتابعة مهمة الطابعة.

أداة التشخيص

أداة التشخيص هي عبارة عن صندوق أدوات يسمح للمستخدمين باكتشاف إعدادات وحالة الطابعة، وتغيير هذه الإعدادات وتنزيل الرسومات والخطوط والبرامج الثابتة وإنشاء خطوط للصور النقطية للطابعة وإرسال أوامر إضافية للطابعة. وباستخدام الأداة المناسبة؛ يمكنك اكتشاف إعدادات وحالة الطابعة واكتشاف مشكلات الطابعة وإصلاحها. ملاحظة: تعمل هذه الأداة مع برنامج الطابعة الثابت الإصدار V6.00 وما يليه من إصدارات.

تشغيل أداة التشخيص:

(1) انقر نقرًا مزدوجًا فوق أيقونة Diagnostic tool (أداة التشخيص) لتشغيل البرنامج. (2) تحتوي Diagnostic utility (أداة التشخيص) على أربع خصائص (Printer Configuration) (تهيئة الطابعة) و File Manager (مدير الملفات) و Bitmap Font Manager (مدير الخطوط النقطية) و Command Tool (أداة الأوامر).



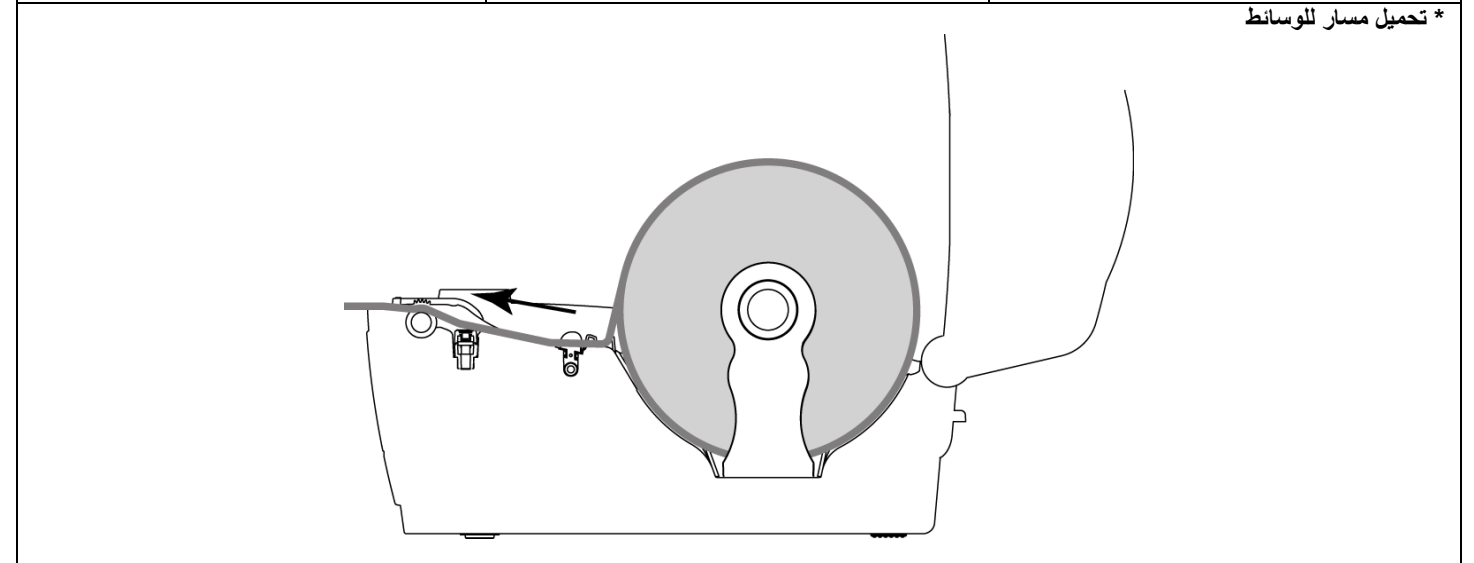
(3) فيما يلي قائمة مفصلة بالوظائف الواردة في مجموعة وظائف الطابعة:

الوصف	الوظيفة	Printer Function
لتشغيل الطابعة واستعادة إعدادات المصنع الافتراضية.	Factory Default (إعدادات المصنع الافتراضية)	Factory Default
لتنشيط وضع تفريغ الطابعة.	Dump Text (تفريغ نص)	Dump Text
لطباعة صفحة تهيئة الطابعة	Configuration Page (صفحة التهيئة)	Configuration Page
لمزامنة ساعة الوقت الحقيقي للطابعة مع جهاز الكمبيوتر.	RTC Setup (إعداد ساعة الوقت الحقيقي)	RTC Setup
لمعايرة المستشعر المحدد في مجال مستشعر الوسائط بمجموعة إعداد الطابعة.	Calibrate Sensor (مستشعر المعايرة)	Calibrate Sensor
لإعادة تهيئة الطابعة.	Reset Printer (إعادة ضبط الطابعة)	Reset Printer
لطباعة صفحة اختبار	Print Test Page (طباعة صفحة اختبار)	Print Test Page
لتجاهل برنامج AUTO.BAS الذي تم تنزيله.	Ignore AUTO.BAS (تجاهل AUTO.BAS)	Ignore AUTO.BAS
لإعداد عنوان IP وقناع الشبكة الفرعية والبوابة شبكة الإنترنت المحملة.	Ethernet Setup (إعداد الإنترنت)	Ethernet Setup

* للتعرف على مزيد من المعلومات والخصائص المتعلقة بهذه الطابعة؛ يرجى الاطلاع على دليل المستخدم المحفوظ على قرص CD.

ملاحظة:

يرجى معايرة مستشعر العلامات السوداء/الفراغات عند تغيير الوسائط.



(7) استخدم Diagnostic Tool (أداة التشخيص) لضبط نوع مستشعر الوسائط ومعايرة المستشعر المحدد. (قم بتشغيل Diagnostic tool أداة التشخيص) ← وحدد علامة التبويب Printer Configuration (تهيئة الطابعة) ثم انقر فوق الزر ← Calibrate Sensor (مستشعر المعايرة)؛ يرجى الرجوع إلى دليل التشغيل السريع لأداة التشخيص لمزيد من المعلومات.