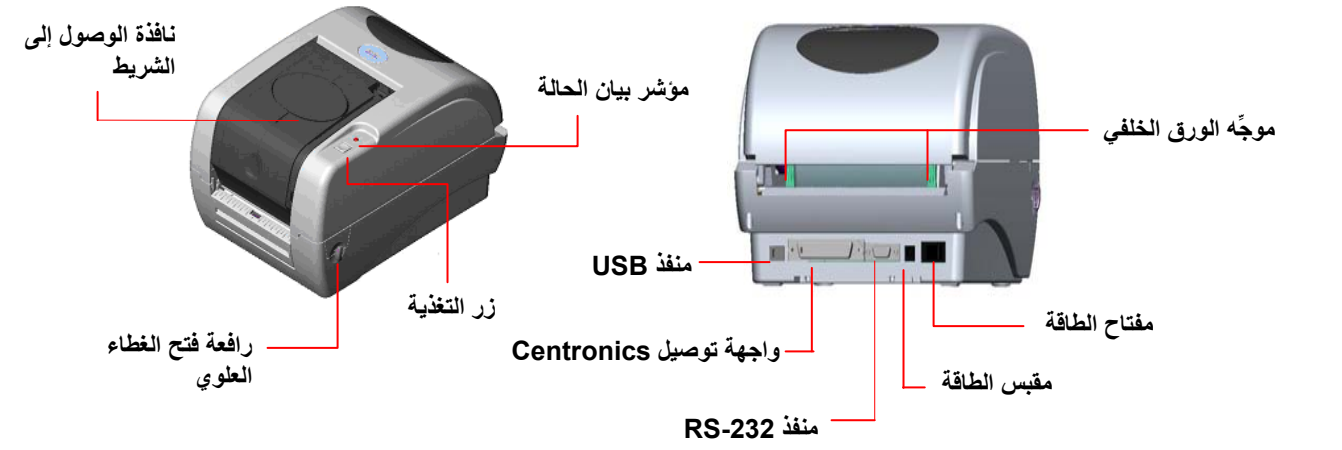


دليل التركيب السريع

نظرة عامة على الطابعة



تركيب الطابعة

- 1- ضع هذه الطابعة على سطح مستو ومستقر وتأكد من ضبط مفتاح الطاقة على وضع إيقاف التشغيل.
- 2- وصل الطابعة بالكمبيوتر المضيف باستخدام كبل واجهة توصيل Centronics متواز أو كبل RS-232C تسلسلي أو كبل USB.
- 3- وصل كبل الطاقة بموصل مقبس الطاقة في مؤخرة الطابعة ثم وصل كبل الطاقة بأخذ مؤرض على نحو سليم.

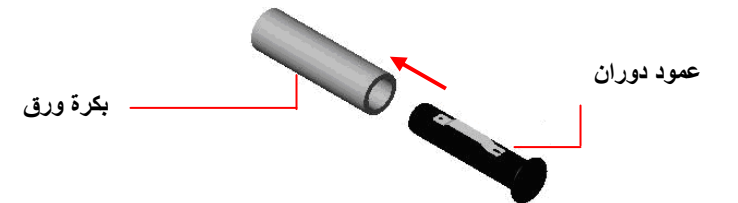


تحميل الشريط

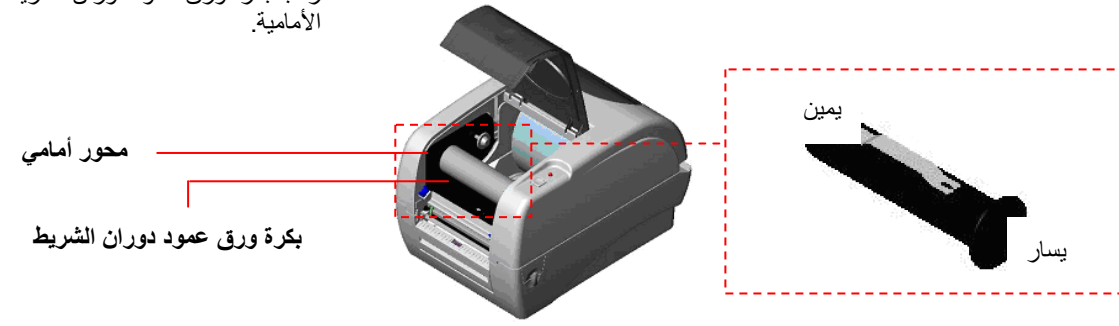
- 1- اضغط على نافذة الوصول إلى الشريط لفتح الغطاء.



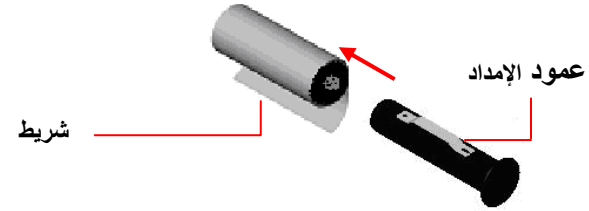
- 2- ضع بكرة ورق على عمود دوران شريط.



- 3- ركب بكرة ورق عمود دوران الشريط على المحاور الأمامية.



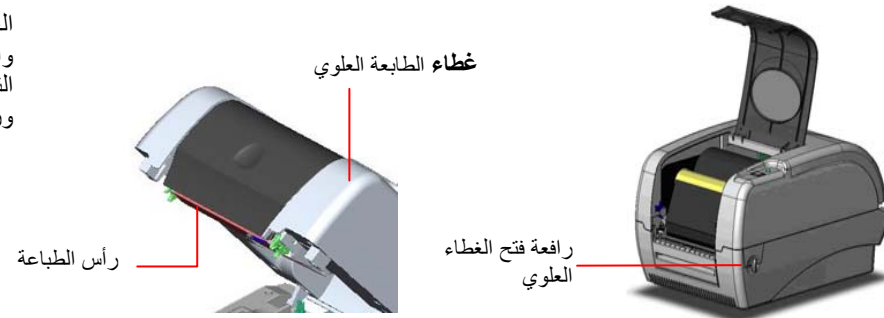
- 4- ركب شريطاً على عمود إمداد الشريط.



- 5- ركب عمود إمداد الشريط على المحاور الخلفية.



- 6- افتح غطاء الطابعة العلوي من خلال تحرير رافعتي فتح الغطاء العلوي خضراوي اللون على كلا جانبي الطابعة وارفع الغطاء العلوي. اسحب الشريط من عمود إمداد الشريط وعبر رأس الطابعة، ثم الصق الشريط على بكرة ورق عمود دوران الشريط.

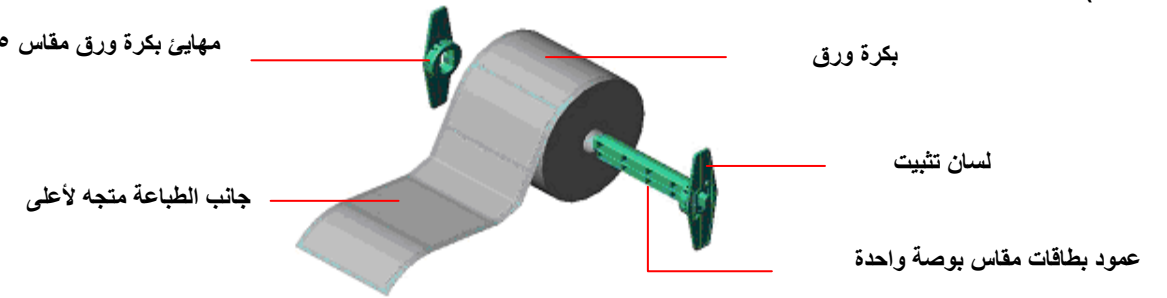


- 7- أدر بكرة ورق عمود دوران الشريط إلى أن تصبح مقدمة الشريط محتضنة بشكل كامل وبإحكام في الجزء الأسود من الشريط.
- 8- أغلق نافذة الوصول إلى الشريط وارفع الغطاء العلوي إلى أقصى زاوية له ثم أغلقه برفق وسبب في موضع توقف بين 1 و 2 لفترة وجيزة. استخدم كلتا يديك للضغط برفق على الغطاء العلوي لإغلاقه وتأكد من إحكام قفله بالمزبج على كلا الجانبين.

ملاحظة: بعد تشغيل الطابعة، ستكتشف تلقائياً إذا ما كان الشريط مركباً أم لا، وستعود إلى وضع الطابعة بالنقل الحراري أو الطابعة الحرارية المباشرة. وإذا لم تكتشف الطابعة شريطاً (في وضع الطابعة الحرارية المباشرة)، فسيتم إيقاف تشغيل محرك إدارة أعمدة الشريط. تأكد من إغلاق نافذة الوصول إلى الشريط وغطاء الطابعة العلوي عند تشغيل الطابعة.

تحميل البطاقة.

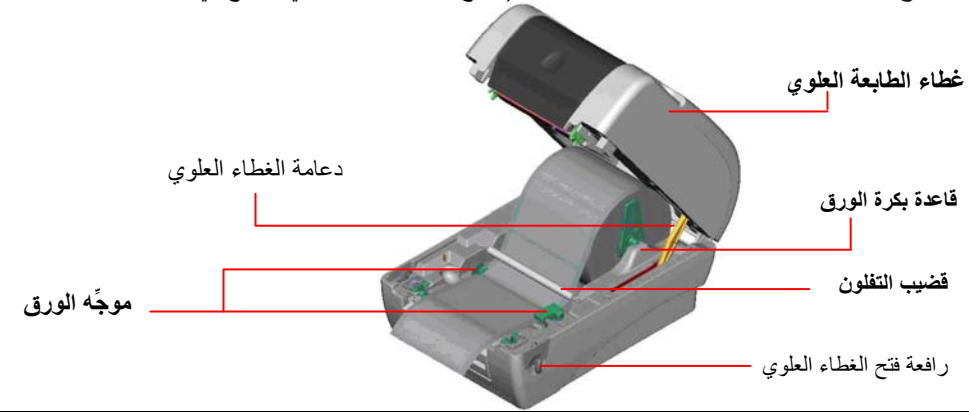
١- أدخل عمود بطاقات بحجم بوصة واحدة في بكرة ورق (* إذا كان حجم بكرة الورق بوصة واحدة، ففك مهابى بكرة الورق مقياس ١.٥ بوصة من لسان التثبيت).



٢- افتح غطاء الطباعة العلوي من خلال تحرير رافعتي فتح الغطاء العلوي خضراوي اللون على كلا جانبي الطباعة وارفع الغطاء العلوي. تعمل دعامة الغطاء العلوي في مؤخرة الطباعة على إبقاء غطاء الطباعة العلوي مفتوحًا.



٣- ضع بكرة ورق في منتصف قاعدة بكرة الورق.
٤- أمسك الورق بحيث يكون جانب الطباعة متجهًا لأعلى وأدخله عبر قضيب التفلون وموجه الورق ومرره فوق أسطوانة الطباعة.
٥- اضبط موجّهات الورق الخضراء التي تبقى الورق في المنتصف إما للداخل أو للخارج بحيث تلامس حواف تبطين البطاقات بالكاد.
٦- ارفع الغطاء العلوي إلى أقصى زاوية له ثم أغلقه برفق وسببى في موضع توقف بين ١ و ٢ لفترة وجيزة. استخدم كلنا يديك للضغط برفق على الغطاء العلوي لإغلاقه وتأكد من إحكام قفله بالميزاج على كلا الجانبين.
٧- استخدم "أداة التشخيص" لتعيين نوع مستشعر الوسائط ومعايرة المستشعر المحدد. (راجع "أداة التشخيص" في المربع في الجانب الأيسر من هذه الصفحة)



ملاحظة:

١- يرجى معايرة مستشعر الفراغات/العلامات السوداء عند تغيير الوسائط.
٢- سيؤدي الإخفاق في إغلاق الغطاء ونقله بإحكام إلى الطباعة بجودة رديئة.

وظائف الأزرار

(١) التغذية بالبطاقات

عندما تكون الطباعة جاهزة للتشغيل، اضغط على هذا الزر لتغذية بطاقة واحدة قبل بداية البطاقة التالية.

(٢) إيقاف مهمة الطباعة مؤقتًا

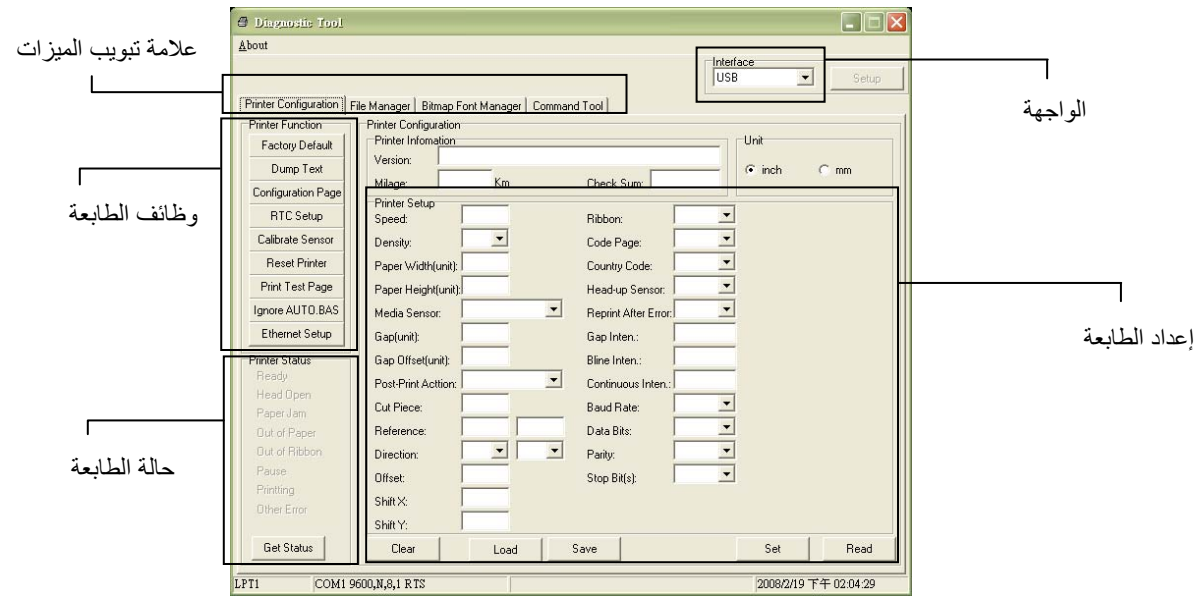
عندما تكون الطباعة قيد الطباعة، اضغط على الزر لإيقاف مهمة طباعة مؤقتًا. يومض مؤشر بيان الحالة باللون الأخضر عندما تتوقف الطباعة عن الطباعة مؤقتًا. اضغط على الزر مرة أخرى لاستئناف مهمة الطباعة مجددًا.

أداة التشخيص

أداة التشخيص عبارة عن صندوق أدوات يسمح للمستخدمين باستكشاف حالة الطباعة وإعداداتها وتغييرها، وتنزيل الرسومات والخطوط والبرامج الثابتة، وإنشاء خطوط للصور النقطية للطباعة، وإرسال أوامر إضافية إلى الطباعة. وباستخدام هذه الأداة المريحة، يمكنك اكتشاف إعدادات الطباعة وحالتها واستكشاف مشكلات الطباعة وإصلاحها.
ملاحظة: تعمل هذه الأداة مع الإصدار V6.00 من البرامج الثابتة للطباعة وما يليه من إصدارات.

بدء تشغيل أداة التشخيص:

(١) انقر نقرًا مزدوجًا فوق أيقونة أداة التشخيص **DiagTool.exe** لبدء تشغيل البرنامج.
(٢) تحتوي أداة التشخيص على أربع ميزات، هي: تهيئة الطباعة ومدير الملفات ومدير الخطوط النقطية وأداة الأوامر.



(٣) في ما يلي قائمة مفصلة بالوظائف الواردة في مجموعة وظائف الطباعة:

الوصف	الوظيفة	Printer Function
إعدادات المصنع الافتراضية.	تهيئة الطباعة واستعادة إعدادات المصنع الافتراضية.	Factory Default
تفريغ نص	تنشيط وضع تفريغ الطباعة.	Dump Text
صفحة التهيئة	طباعة صفحة تهيئة الطباعة.	Configuration Page
إعداد ساعة الوقت الفعلي (RTC)	مزامنة ساعة الوقت الفعلي للطباعة مع جهاز الكمبيوتر.	RTC Setup
معايرة المستشعر	معايرة المستشعر المحدد في حقل مستشعر الوسائط بمجموعة إعدادات الطباعة.	Calibrate Sensor
إعادة ضبط الطباعة	إعادة تهيئة الطباعة.	Reset Printer
طباعة صفحة الاختبار	طباعة صفحة اختبار الطباعة.	Print Test Page
تجاهل AUTO.BAS	تجاهل برنامج AUTO.BAS الذي تم تنزيله.	Ignore AUTO.BAS
إعدادات الإنترنت	إعداد عنوان IP وقناع الشبكة الفرعية والبوابة لشبكة الإنترنت المحتملة.	Ethernet Setup

* للاطلاع على مزيد من المعلومات عن هذه الطباعة وميزاتها، يرجى الرجوع إلى التعليمات في دليل المستخدم المسجل على القرص المضغوط