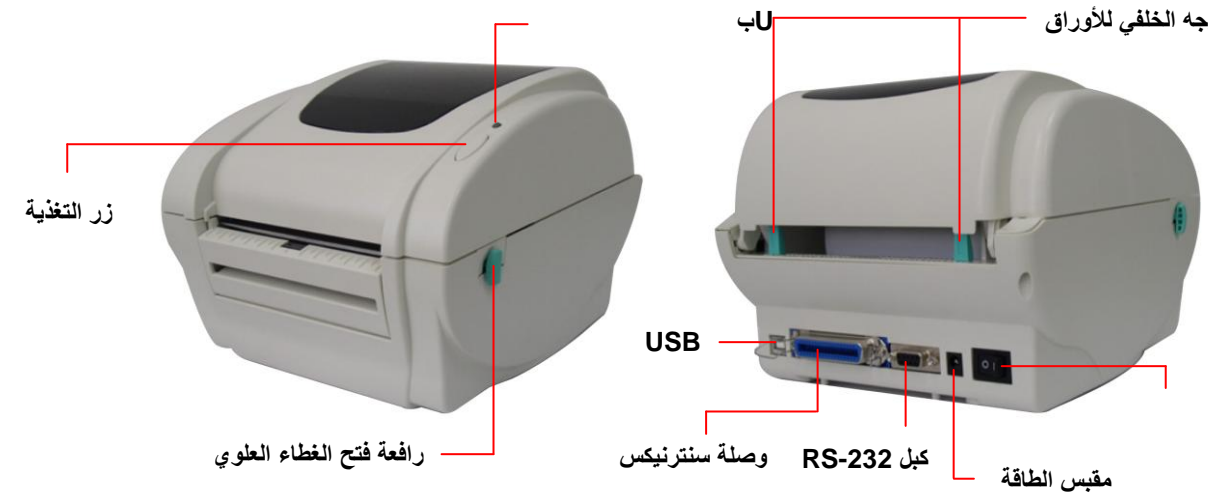


دليل التركيب السريع

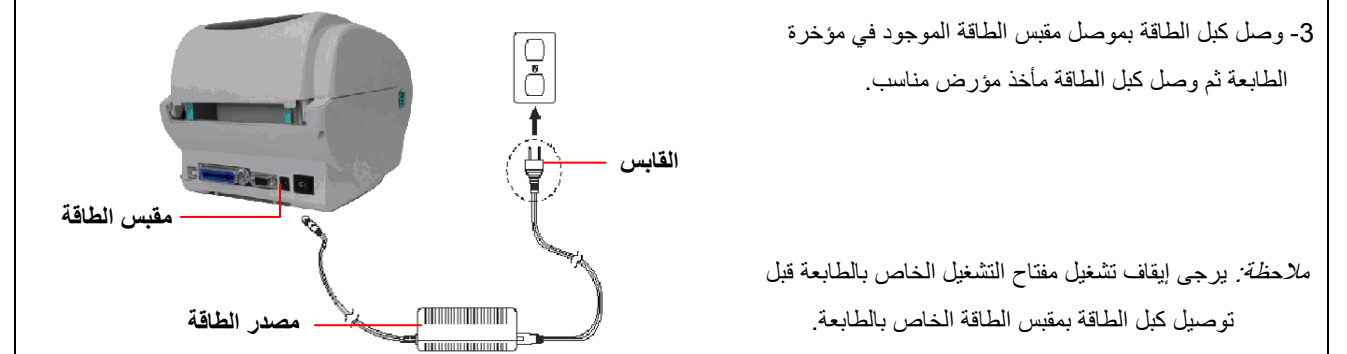
نظرة عامة على الطابعة



ملاحظة: صورة الوصلة الواردة في دليل التشغيل السريع للأغراض المرجعية والتوضيحية فحسب. يرجى الرجوع إلى مواصفات المنتج للتعرف على الوصلات المتاحة.

تركيب الطابعة

- 1- ضع هذه الطابعة على سطح مستوي، وتأكد من أن مفتاح الطاقة في وضع إيقاف التشغيل.
- 2- وصل الطابعة بجهاز الكمبيوتر الرئيسي المزود بوصلة سنترنيكس وكبل RS-232C أو كبل USB.

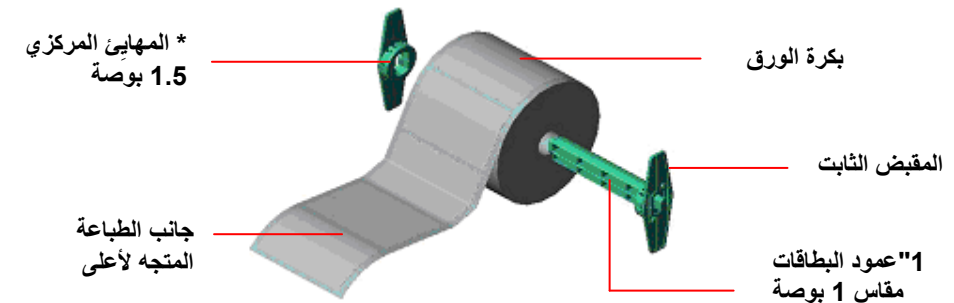


- 3- وصل كبل الطاقة بمقبس الطاقة الموجود في مؤخرة الطابعة ثم وصل كبل الطاقة مأخذ مؤرض مناسب.

ملاحظة: يرجى إيقاف تشغيل مفتاح التشغيل الخاص بالطابعة قبل توصيل كبل الطاقة بمقبس الطاقة الخاص بالطابعة.

تركيب البطاقة

- 1- أدخل عمود البطاقات بمقاس 1 بوصة في بكرة الورق (* وفي حالة كان حجم الجزء المركزي للطابعة 1 بوصة، تخلص من المهابئ المركزي البالغ 1.5 بوصة من المقبض الثابت).



- 2- افتح غطاء الطابعة العلوي عن طريق دفع رافعات فتح الغطاء العلوي للأمام.



- 3- ضع بكرة الورق على قاعدة بكرة الورق.
- 4- لقم الورق من خلال موجه البطاقات بحيث يكون جانب الطابعة متجه لأعلى وتخطي لوح الطابعة.
- 5- اضبط موجهات البطاقات السوداء المائلة للمنتصف إما للداخل أو للخارج عن طريق مقابض ضبط الدوران حتى يمكنها لمس حواف مؤخرة البطاقات برفق.



- 6- أغلق غطاء الطابعة العلوي ببطء، وتأكد من قفل مزلاج الغطاء بإحكام.
- 7- استخدم Diagnostic Tool (أداة التشخيص) لتعيين نوع مستشعر الوسائط ومعايرة المستشعر المحدد. (انظر إلى Diagnostic Tool (أداة التشخيص) و Sensor Calibrate (معايرة المستشعر) في الصفحة التالية)



ملاحظة:
* يرجى معايرة مستشعر العلامات السوداء/الفراغات عند تغيير الوسائط.
* فشل إغلاق الغطاء وقفله بإحكام سيؤدي إلى رداءة جودة الطابعة.

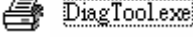
وظائف الأزرار

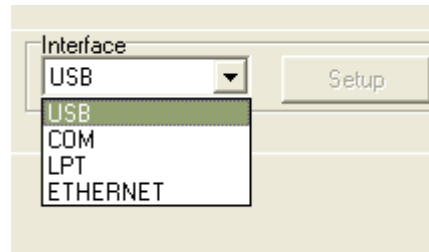
(1) تغذية البطاقات

عندما تكون الطابعة جاهزة؛ اضغط على هذا الزر لتغذية بطاقة واحدة على بداية البطاقة التالية.

(2) إيقاف مهمة الطابعة مؤقتاً

عندما تكون الطابعة قيد الطابعة؛ اضغط على الزر pause (إيقاف مؤقت) لإيقاف مهمة الطابعة مؤقتاً. يومض مؤشر بيان الحالة باللون الأخضر عندما يتم إيقاف الطابعة مؤقتاً. اضغط على الزر مرة أخرى لمتابعة مهمة الطابعة.

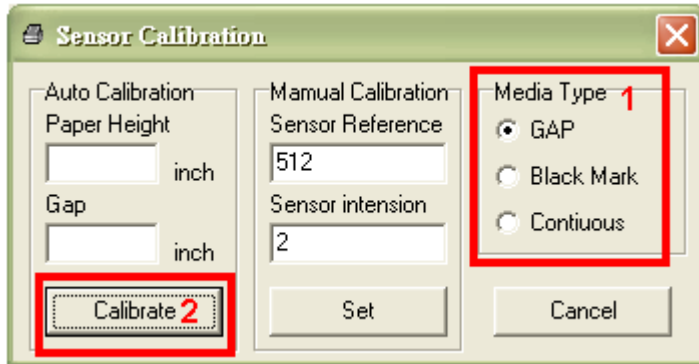
(1) انقر نقرًا مزدوجًا فوق الأيقونة  لتشغيل برنامج Diagnostic tool (أداة التشخيص).



2- حدد وصلة الكمبيوتر الشخصي المتصلة بطابعة الكود الشريطي.



3- *انقر فوق الزر Calibrate Sensor (معايرة المستشعر) للإعداد.



4- حدد نوع الوسائط Continue/Black Mark/Gap (فراغات / علامات سوداء / متابعة) ونوع المعايرة Manual/Auto (تلقائي / يدوي) لمعايرة المستشعر المحدد في مجال مستشعر الوسائط بمجموعة إعداد الطابعة. لمعرفة الوسائط العامة؛ ينبغي عليك تحديد نوع الوسائط فحسب، ثم النقر بعد ذلك فوق الزر Calibrate (المعايرة).

ملاحظة:

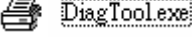
* للتعرف على مزيد من المعلومات والخصائص المتعلقة بهذه الطابعة؛ يرجى الاطلاع على دليل المستخدم المحفوظ على قرص CD.

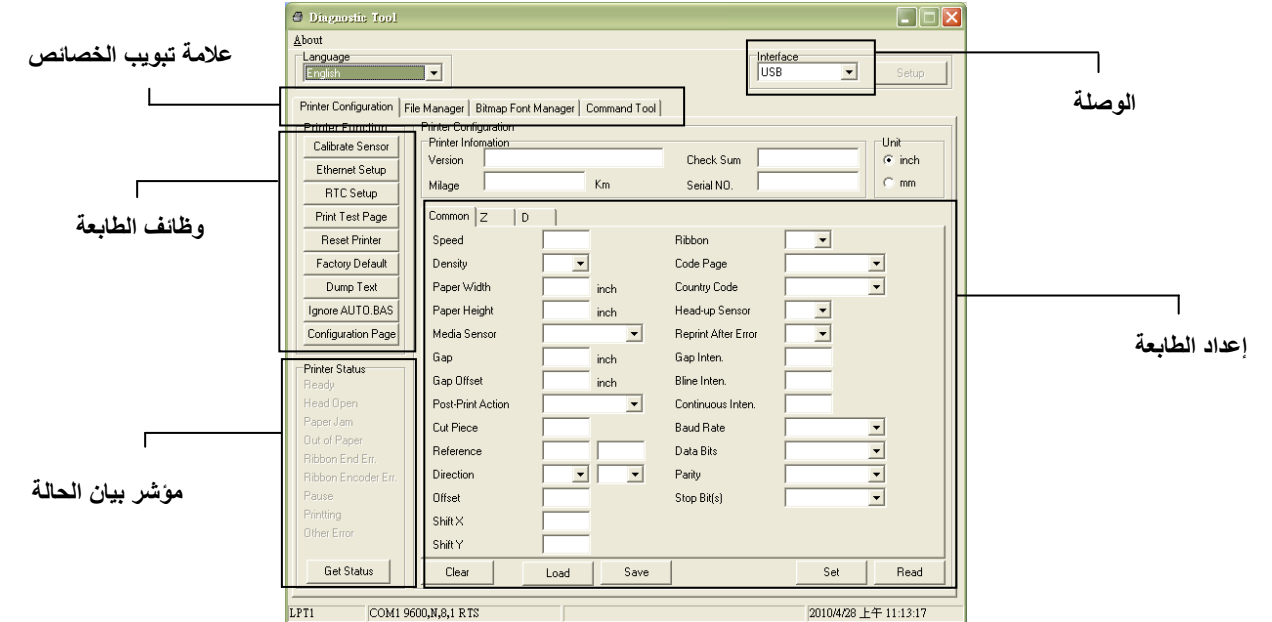
* جميع المواصفات والملحقات والأجزاء والبرامج عرضة للتغيير دون سابق إخطار.

أداة التشخيص هي عبارة عن صندوق أدوات يتيح للمستخدمين اكتشاف إعدادات وحالة الطابعة، وتغيير هذه الإعدادات وتنزيل الرسومات والخطوط والبرامج الثابتة وإنشاء خطوط وإرسال أوامر إضافية للطابعة. وباستخدام الأداة المناسبة؛ يمكنك اكتشاف إعدادات وحالة الطابعة واكتشاف مشكلات الطابعة وإصلاحها.

ملاحظة: تعمل هذه الأداة مع برنامج الطابعة الثابت الإصدار V6.00 وما يليه من إصدارات.

تشغيل أداة التشخيص:

(1) انقر نقرًا مزدوجًا فوق أيقونة Diagnostic tool (أداة التشخيص)  لتشغيل البرنامج.
(2) تحتوي Diagnostic utility (أداة التشخيص) على أربع خصائص (Printer Configuration) (تهيئة الطابعة) و File Manager و (مدير الملفات) و Manager Bitmap Font (مدير الخطوط النقطية) و Command Tool (أداة الأوامر).



(3) فيما يلي قائمة مفصلة بالوظائف الواردة في مجموعة وظائف الطابعة:

الوصف	الوظيفة	Printer Function
معايرة المستشعر المحدد في مجال مستشعر الوسائط بمجموعة إعداد الطابعة.	Calibrate Sensor (مستشعر المعايرة)	Calibrate Sensor
إعداد عنوان IP وقناع الشبكة الفرعية وبوابة شبكة الإنترنت المحملة	Ethernet Setup (إعداد الإنترنت)	Ethernet Setup
لمزامنة ساعة الوقت الحقيقي للطابعة (RTC) مع جهاز الكمبيوتر	RTC Time (وقت RTC)	RTC Setup
طباعة صفحة للاختبار	Print Test Page (طباعة صفحة اختبار)	Print Test Page
إعادة تمهيد الطابعة	Reset Printer (إعادة ضبط الطابعة)	Reset Printer
لتشغيل الطابعة واستعادة إعدادات المصنع الافتراضية.	Factory Default (إعدادات المصنع الافتراضية)	Factory Default
لتشغيل وضع تفرغ الطابعة.	Dump Text (تفرغ نص)	Dump Text
لتجاهل برنامج AUTO.BAS الذي تم تنزيله	Ignore AUTO.BAS (تجاهل AUTO.BAS)	Ignore AUTO.BAS
طباعة صفحة تهيئة الطابعة	Configuration Page (صفحة التهيئة)	Configuration Page