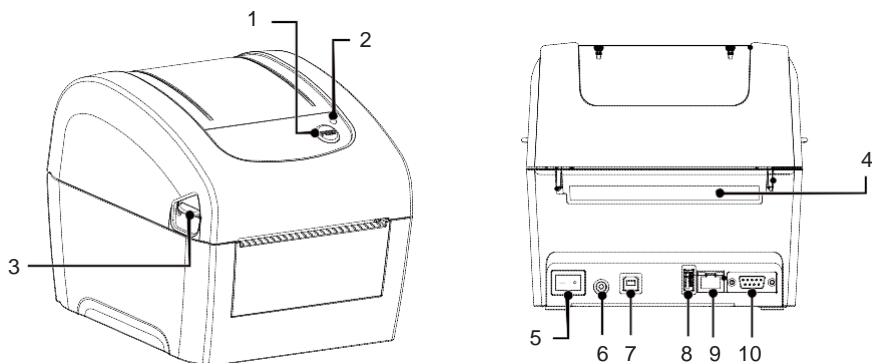
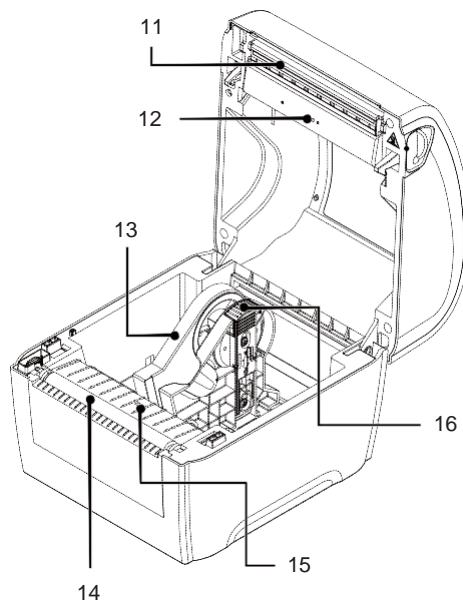


## Guía de instalación rápida

### Información general de la impresora



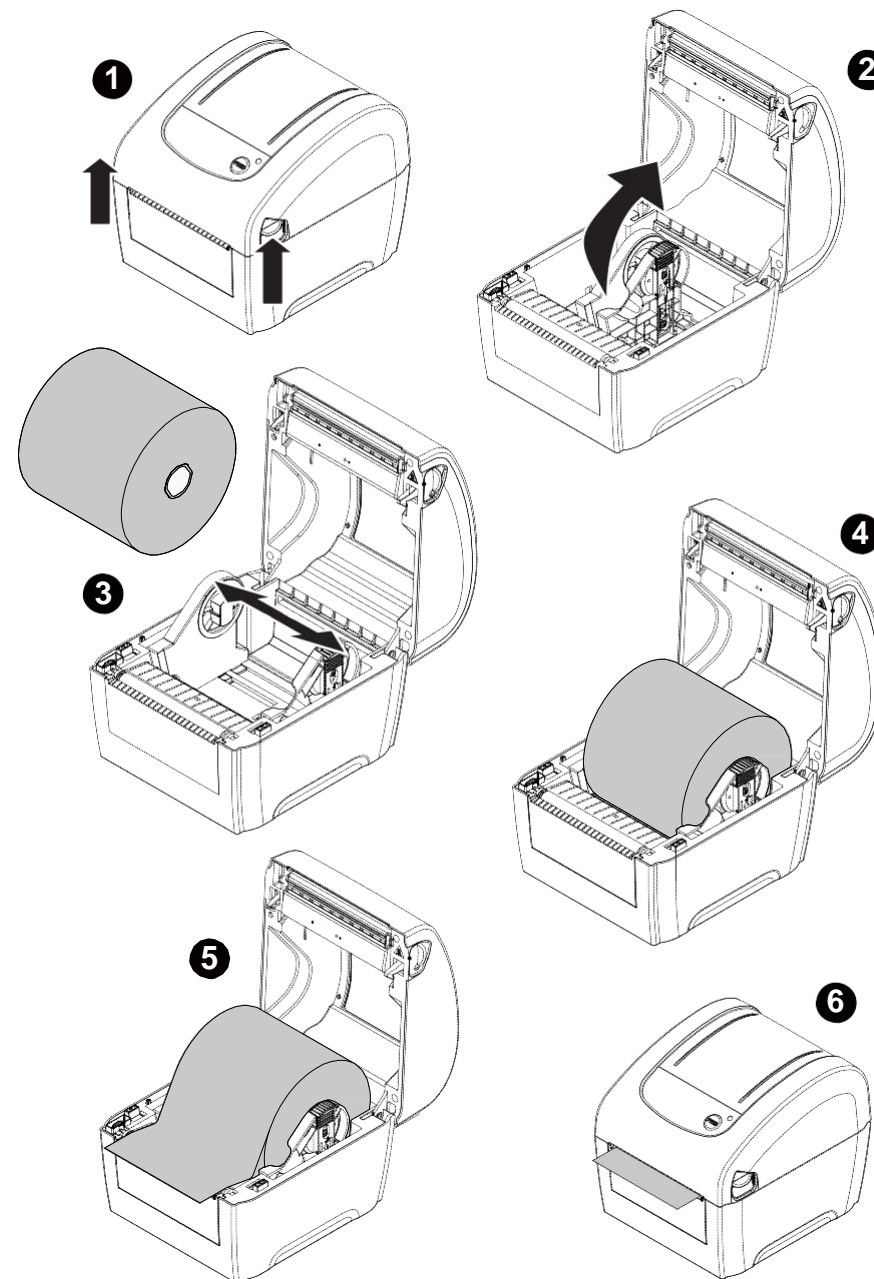
1. Botón Alimentar
2. Indicador LED
3. Palanca de apertura de la cubierta superior
4. Canal de entrada para etiquetas externo
5. Conmutador de alimentación
6. Zócalo de conexión de la alimentación
7. Interfaz USB
8. Host USB (opcional)
9. Interfaz Ethernet (opcional)
10. Interfaz RS-232C (opcional)
11. Cabezal de impresión
12. Sensor de espacios (transmisor)
13. Montura de soportes
14. Rodillo de la bandeja
15. Sensor de marcas negras y sensor de espacios (receptor)
16. Conmutador de bloqueo de la montura de soportes



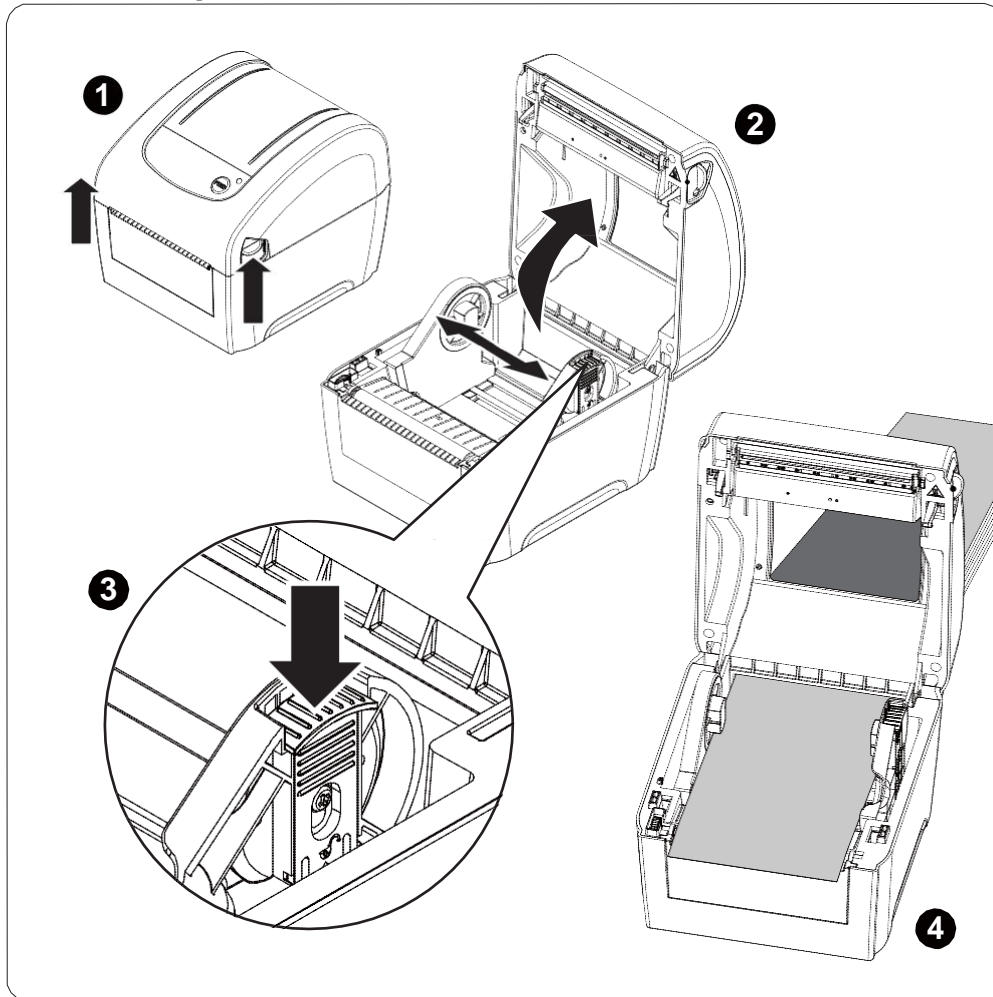
#### Nota:

La imagen de la interfaz es solamente para referencia. Consulte las especificaciones del producto para conocer la disponibilidad de las interfaces.

### Cargar el soporte



## Colocar el soporte externo



## Funciones de los botones

### (1) Introducir etiquetas

Cuando la impresora esté preparada, presione el botón para introducir una etiqueta al principio de la siguiente.


### (2) Pausar el trabajo de impresión

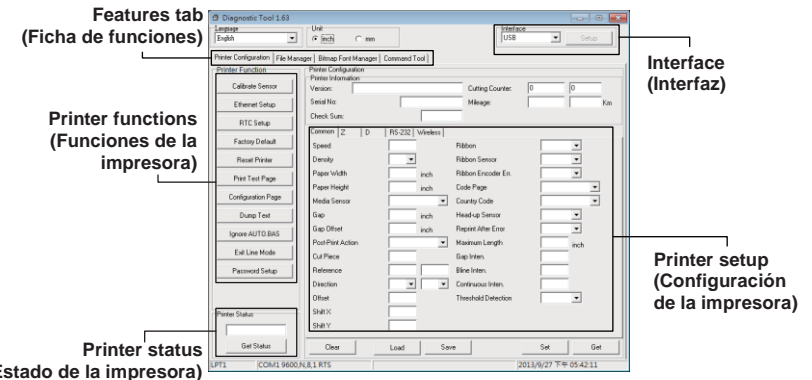
Cuando la impresora esté imprimiendo, presione el botón para pausar un trabajo de impresión. Cuando la impresora esté en pausa, el LED parpadeará en color verde. Presione el botón de nuevo para continuar con el trabajo de impresión.

## Herramienta de diagnósticos

La utilidad Herramienta de diagnósticos es una herramienta integrada que incorpora funciones que permiten explorar el estado y configuración de una impresora, cambiar la configuración de una impresora, descargar gráficos, fuentes y firmware, crear una fuente de mapa de bits de impresora y enviar comandos adicionales a una impresora. Con la ayuda de esta versátil herramienta, puede revisar el estado y configuración de la impresora en un instante, lo que facilita enormemente la resolución de problemas y otras anomalías.

### Iniciar Diagnostic Tool (Herramienta de diagnósticos):

- Haga doble clic en el icono de la Herramienta de diagnóstico  para iniciar el software.
- Existen cuatro funciones (configuración de la impresora, administrador de archivos, administrador de fuentes de mapa de bits, herramienta de comandos) en la utilidad de diagnóstico.



- Las funciones detalladas del grupo de funciones de la impresora se enumeran tal y como aparecen a continuación.

Printer Function	Descripción
Calibrate Sensor	Calibra el sensor especificado en el campo Sensor de soportes del grupo Configuración de la impresora.
Ethernet Setup	Configura la dirección IP, la máscara de subred y la puerta de enlace para la interfaz Ethernet integrada.
RTC Setup	Sincroniza el reloj de tiempo real de la impresora con su PC.
Factory Default	Inicialice la impresora y restaure los valores predeterminados de fábrica.
Reset Printer	Reinicia la impresora
Print Test Page	Imprime una página de prueba.
Configuration Page	Imprime la página de configuración.
Dump Text	Para activar el modo de volcado de la impresora
Ignore AUTO.BAS	Pasa por alto la descarga del programa AUTO.BAS.
Exit Line Mode	Salga del modo de línea
Password Setup	Establece la contraseña para proteger la configuración



### Nota:

\* **Para obtener más información y conocer más funciones de esta impresora, consulte el Manual del usuario que se incluye dentro del disco CD.**

\* **Las especificaciones, los accesorios, las piezas y los programas están sujetos a cambios sin previo aviso.**