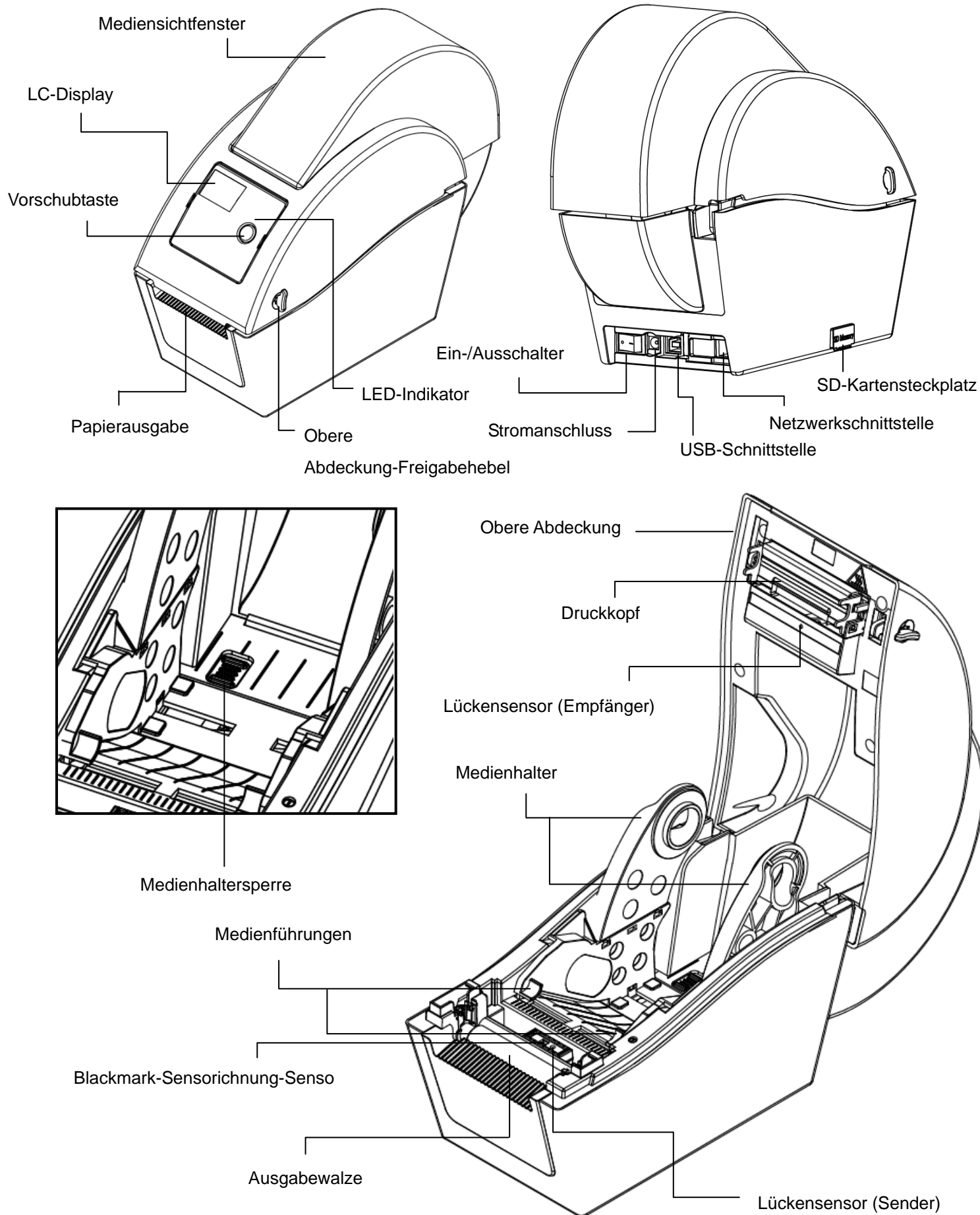


# Kurzinstallationsanleitung

## Drucker – Übersicht



## Medien einlegen

<p>(1) Öffnen Sie die obere Druckerabdeckung, indem Sie die Nasen an beiden Seiten nach vorne ziehen.</p>	<p>(2) Heben Sie anschließend die obere Abdeckung bis zum Anschlag an.</p>	<p>(3) Ziehen Sie die Medienhalter bis zur Breite der Etikettrolle auseinander.</p>
<p>(4) Legen Sie die Rolle zwischen die Halter, lassen Sie die beiden Lager in den Rollenkern greifen.</p>	<p>(5) Führen Sie das Papier mit der bedruckbaren Seite nach oben durch die Medienführungen und den Mediensensor, platzieren Sie die Vorderkante auf der Walze.</p>	<p>(6) Schließen Sie die obere Abdeckung sanft, achten Sie darauf, dass sie einrastet.</p>
<p><b>* Medienführung</b></p>		
<p>(7) Legen Sie mit dem "Diagnostic Tool" (Diagnosesoftware) den Mediensensortyp fest, kalibrieren Sie den ausgewählten Sensor. ("Diagnostic Tool" (Diagnosesoftware) starten → "Printer Configuration" (Druckerkonfiguration)-Register wählen → "Calibrate Sensor" (Sensor kalibrieren)-Schaltfläche anklicken)</p> <p><b>Hinweis:</b> Bitte kalibrieren Sie den Lücke/Blackmark-Sensor beim Medienwechsel.</p>		

## Tastenfunktionen

### (1) Etiketten zuführen

Wenn der Drucker bereit ist, führen Sie mit dieser Taste das nächste Etikett an die Druckposition.

### (2) Drucken anhalten


Bei laufendem Drucker halten Sie mit dieser Taste den aktuellen Druckauftrag an. Die LED blinkt grün, solange der Drucker angehalten ist. Zum Fortsetzen des Druckauftrags drücken Sie die Taste noch einmal.

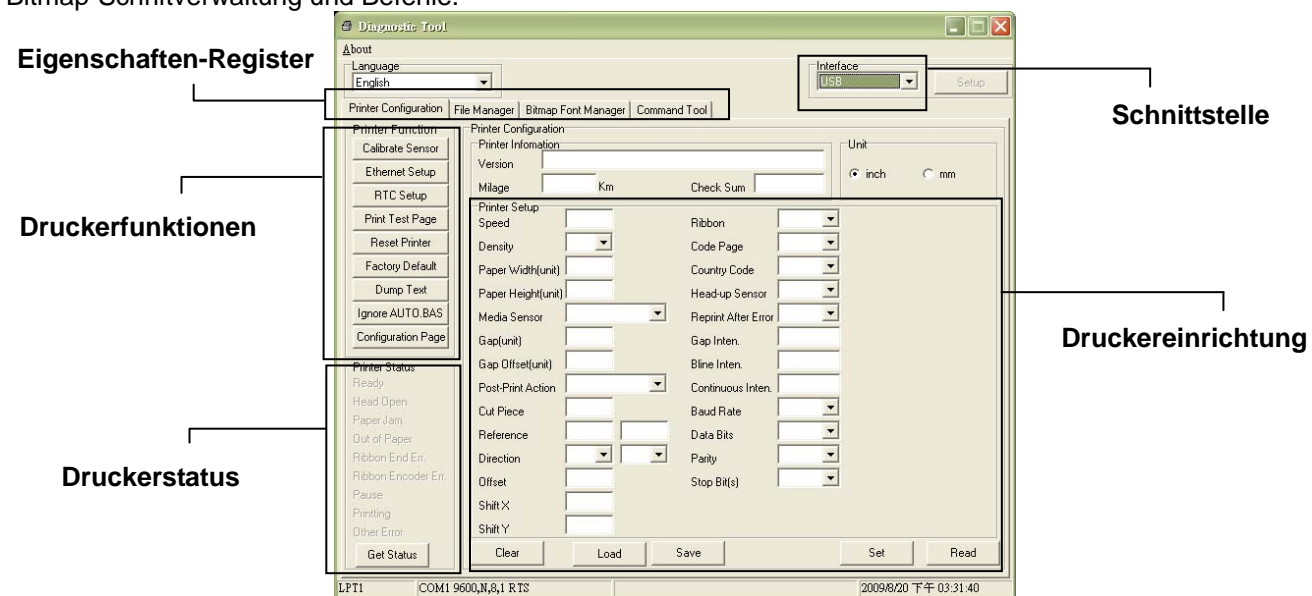
## Diagnosesoftware

Die Diagnosesoftware ist eine Sammlung unterschiedlicher Werkzeuge, mit der Sie Druckereinstellungen und Status abfragen, Druckereinstellungen ändern, Grafiken, Schriftarten und Firmware herunterladen, Bitmap-Druckerschriften erstellen und zusätzliche Befehle an den Drucker senden können. Mit diesem praktischen Werkzeug lesen Sie Druckerstatus und Druckereinstellungen aus und können das eine oder andere Problem selbst beheben.

**Hinweis: Diese Software arbeitet mit der Drucker-Firmware V6.00 und aktuelleren Versionen.**

### Diagnosesoftware starten:

- (1) Starten Sie die Software mit einem Doppelklick auf das Diagnosesoftware-Symbol  **DiagTool.exe**.
- (2) In der Diagnosesoftware finden Sie vier unterschiedliche Register: Druckerkonfiguration, Dateimanager, Bitmap-Schriftverwaltung und Befehle.



- (3) Nachstehend finden Sie einige Erläuterungen zum Druckerfunktionen-Abschnitt.

	Funktion	Beschreibung
<b>Printer Function</b> Calibrate Sensor Ethernet Setup RTC Setup Print Test Page Reset Printer Factory Default Dump Text Ignore AUTO.BAS Configuration Page	Calibrate Sensor (Sensor kalibrieren)	Kalibriert den im Mediensensor-Feld angegebenen Sensor.
	Ethernet Setup (Netzwerkeinstellungen)	Legt IP-Adresse, Subnetzmaske und Gateway des integrierten Netzwerkadapters fest.
	RTC Setup (Echtzeituhr)	Synchronisiert die Echtzeituhr mit dem PC.
	Print Test Page (Testseite drucken)	Druckt eine Testseite aus.
	Reset Printer (Drucker rücksetzen)	Startet den Drucker neu.
	Factory Default (Werkseinstellungen)	Initialisiert den Drucker und stellt die Werkseinstellungen wieder her.
	Dump Text (Speicherauszug)	Aktiviert den Speicherauszugmodus.
	Ignore AUTO.BAS (AUTO.BAS ignorieren)	Ignoriert das heruntergeladene AUTO.BAS-Programm.
	Configuration Page (Konfigurationsseite)	Druckt die Druckerkonfiguration aus.

\* Weiterführende Informationen finden Sie in der Bedienungsanleitung auf der CD.