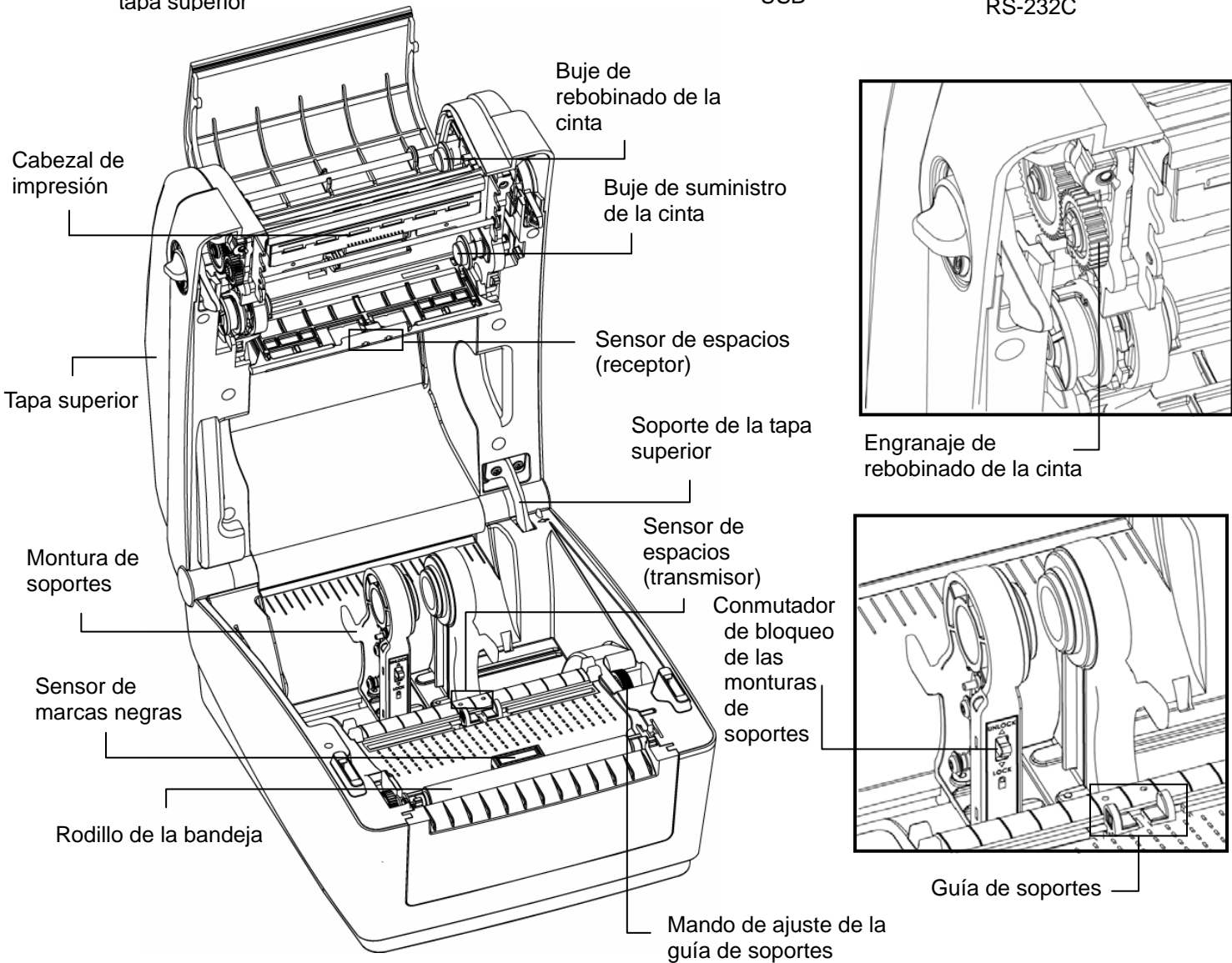
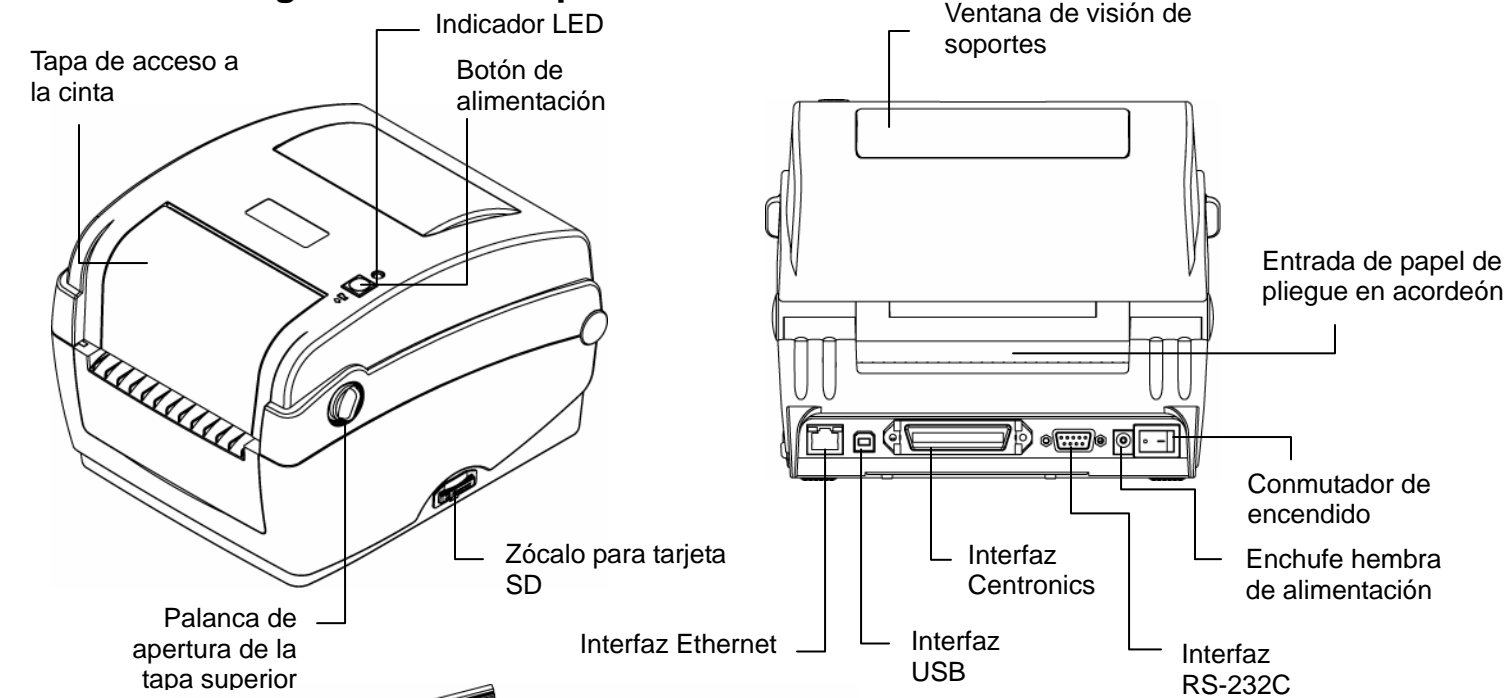
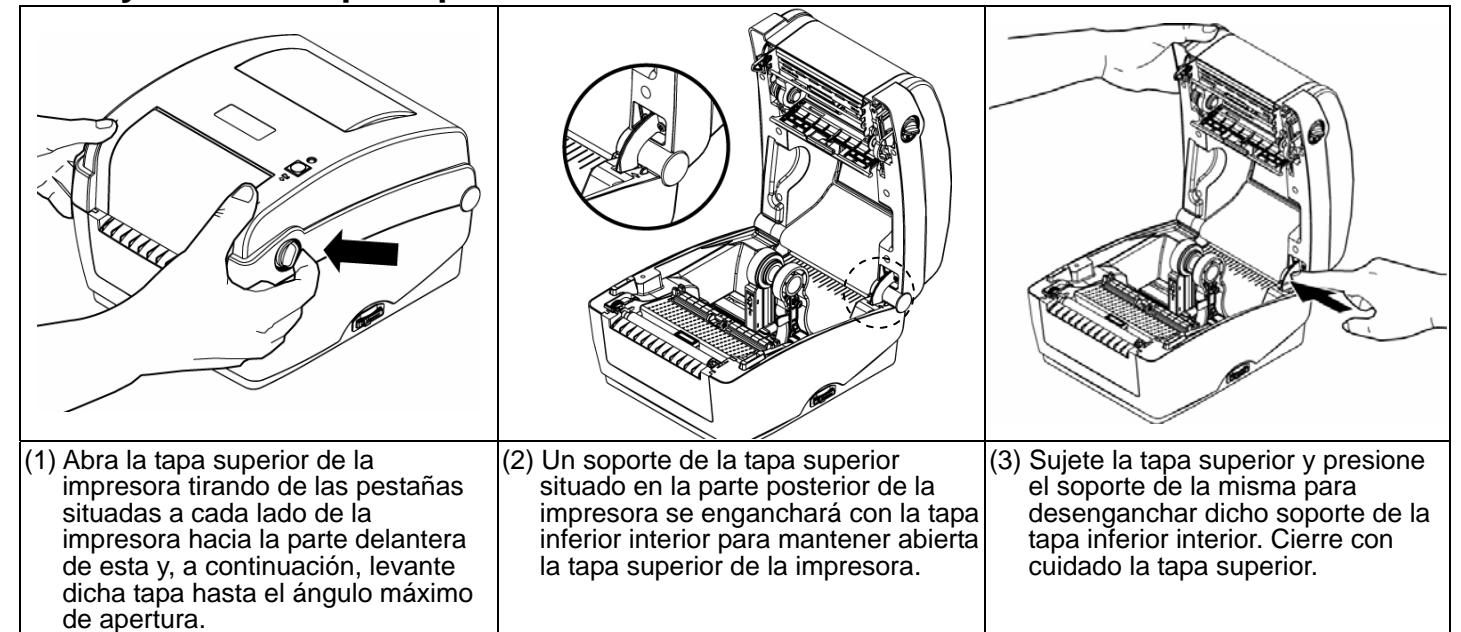


Guía de instalación rápida

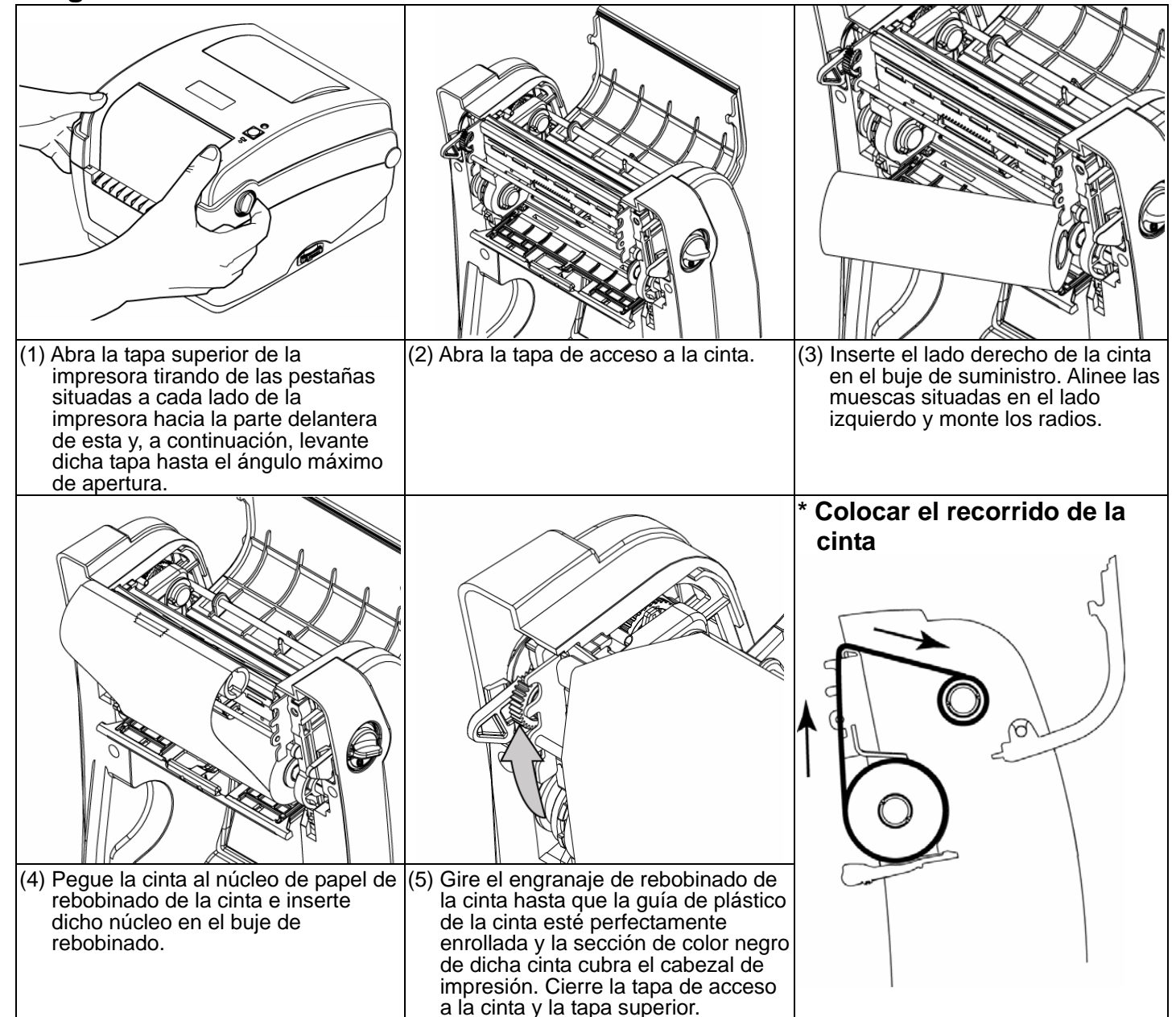
Información general de la impresora



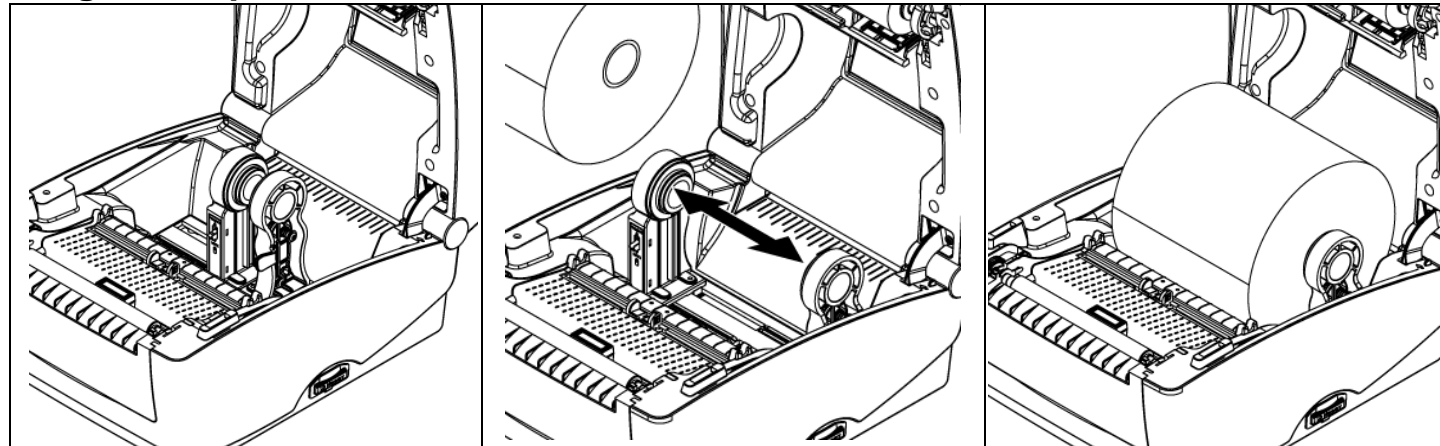
Abrir y cerrar la tapa superior



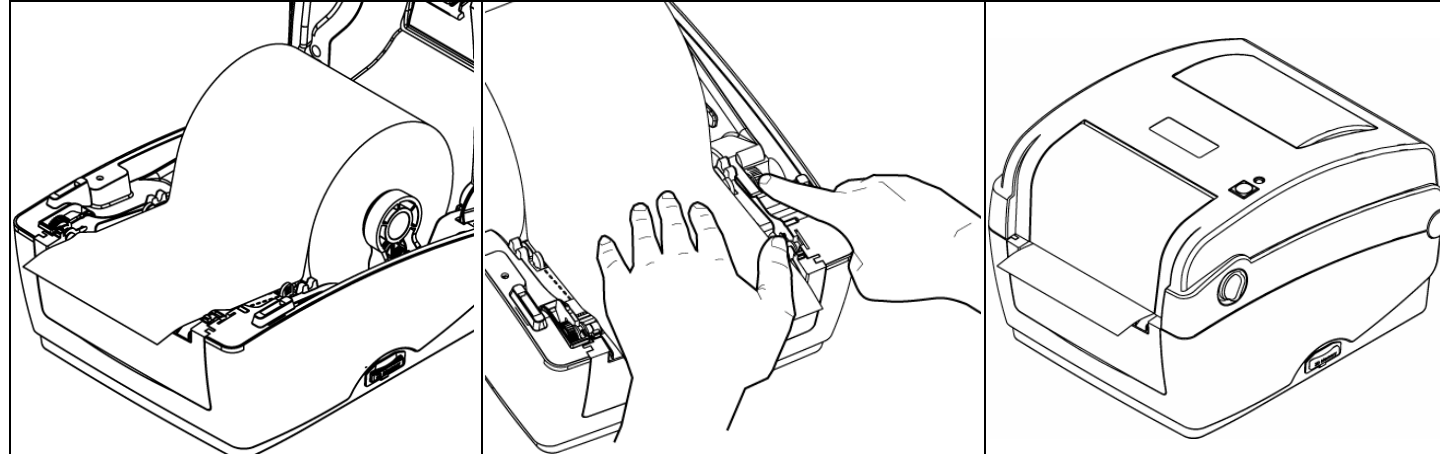
Cargar la cinta



Cargar el soporte

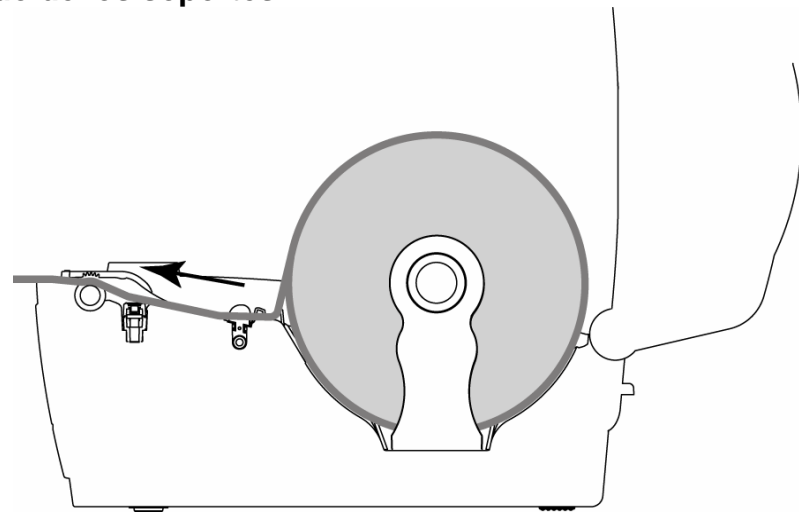


- (1) Abra la tapa superior de la impresora tirando de las pestañas situadas a cada lado de la impresora hacia la parte delantera de esta y, a continuación, levante dicha tapa hasta el ángulo máximo de apertura.
- (2) Separe y mantenga abiertas las monturas de soportes.
- (3) Coloque el rollo entre las monturas y ciérrelas en el núcleo. Presione el conmutador de bloqueo de las monturas de soportes hacia abajo para sujetar el rollo de etiquetas firmemente.



- (4) Coloque el papel, con el lado de impresión hacia arriba, a través del sensor de soportes y coloque el borde de cabecera de las etiquetas en el rodillo de la bandeja.
- (5) Mueva las guías de los soportes para ajustar el ancho de las etiquetas girando el mando de ajuste de la guía.
- (6) Desenganche el soporte de la tapa superior y cierre esta con cuidado.

* Colocar el recorrido de los soportes



- (7) Utilice la aplicación "Diagnostic Tool" (Herramienta de diagnósticos) para establecer el tipo de sensor de soportes y calibrar el sensor seleccionado. Inicie la aplicación "Diagnostic tool" (Herramienta de diagnósticos) → Seleccione la ficha "Printer Configuration" (Configuración de la impresora) → Haga clic en el botón "Calibrate Sensor" (Calibrar sensor). Consulte la guía de inicio rápido de la utilidad de diagnósticos **para obtener más información**.

Nota:
Calibre el sensor de marcas negras y espacios cuando cambie el soporte.

Funciones de los botones


- (1) **Introducir etiquetas**
Cuando la impresora esté preparada, presione el botón para introducir una etiqueta al principio de la siguiente.
- (2) **Pausar el trabajo de impresión**
Cuando la impresora esté imprimiendo, presione el botón para pausar un trabajo de impresión. Cuando la impresora esté en pausa, el LED parpadeará en color verde. Presione el botón de nuevo para continuar con el trabajo de impresión.

Herramienta de diagnósticos

La utilidad de diagnósticos es una caja de herramientas que permite a los usuarios explorar la configuración y el estado de la impresora, cambiar la configuración de la impresora, descargar gráficos, fuentes y firmware, crear fuentes de mapa de para impresoras y enviar comandos adicionales a la impresora. Mediante esta práctica herramienta, puede explorar el estado y la configuración de la impresora y solucionar los problemas de esta.

Nota: esta utilidad funciona el firmware de impresora V6.00 y versiones posteriores.

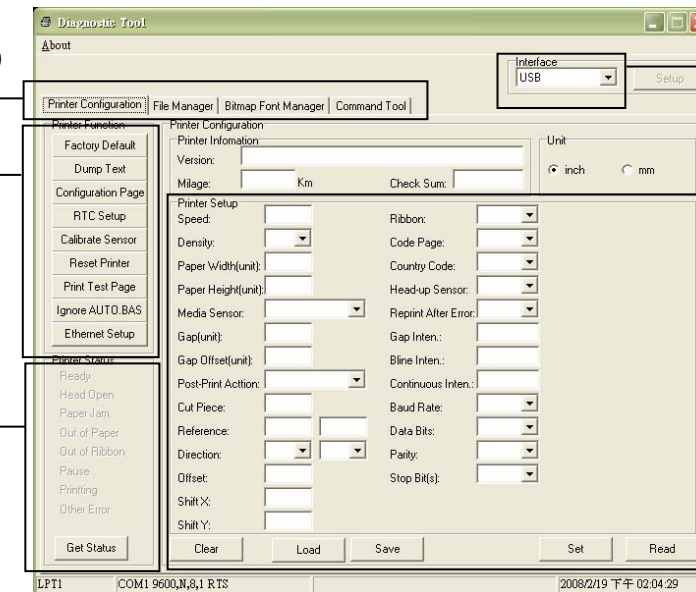
Iniciar la herramienta Diagnostic Tool (Herramienta de diagnósticos):

- (1) Haga doble clic en el icono de la herramienta de diagnósticos  para iniciar el software.
- (2) La herramienta Diagnostic Tool (Herramienta de diagnósticos) consta de cuatro funciones: Printer Configuration (Configuración de impresora), File Manager (Administrador de archivos), Bitmap Font Manager (Administrador de fuentes de mapa de bits) y Command Tool (Herramienta de comandos).

Features tab (Ficha de funciones)

Printer functions (Funciones de la impresora)

Printer Status (Estado de la impresora)



Interface (Interfaz)

Printer setup (Configuración de la impresora)

- (3) A continuación se muestran las funciones detalladas del grupo Printer Function (Función de la impresora).

Printer Function	Función	Descripción
Factory Default	Factory Default (Valores predeterminados de fábrica)	Inicializa la impresora y restaura los valores predeterminados de fábrica de la configuración.
Dump Text	Dump Text (Volcar texto)	Activa el modo de volcado de la impresora.
Configuration Page	Configuration Page (Página de configuración)	Imprime la página de configuración.
RTC Setup	RTC Setup (Configuración RTC)	Sincroniza el reloj de tiempo real de la impresora con su PC.
Calibrate Sensor	Calibrate Sensor (Calibrar sensor)	Calibra el sensor especificado en el campo Media Sensor (Sensor de soportes) del grupo Printer Setup (Configuración de la impresora).
Reset Printer	Reset Printer (Restablecer impresora)	Reinicia la impresora.
Print Test Page	Print Test Page (Imprimir página de prueba)	Imprime una página de prueba.
Ignore AUTO.BAS	Ignore AUTO.BAS (Omitir AUTO.BAS)	Omite la descarga del programa AUTO.BAS.
Ethernet Setup	Ethernet Setup (Configuración de Ethernet)	Configura la dirección IP, la máscara de subred y la puerta de enlace para la interfaz Ethernet integrada.

* Para obtener más información y conocer más funciones de esta impresora, consulte el Manual del usuario que se incluye dentro del disco CD.