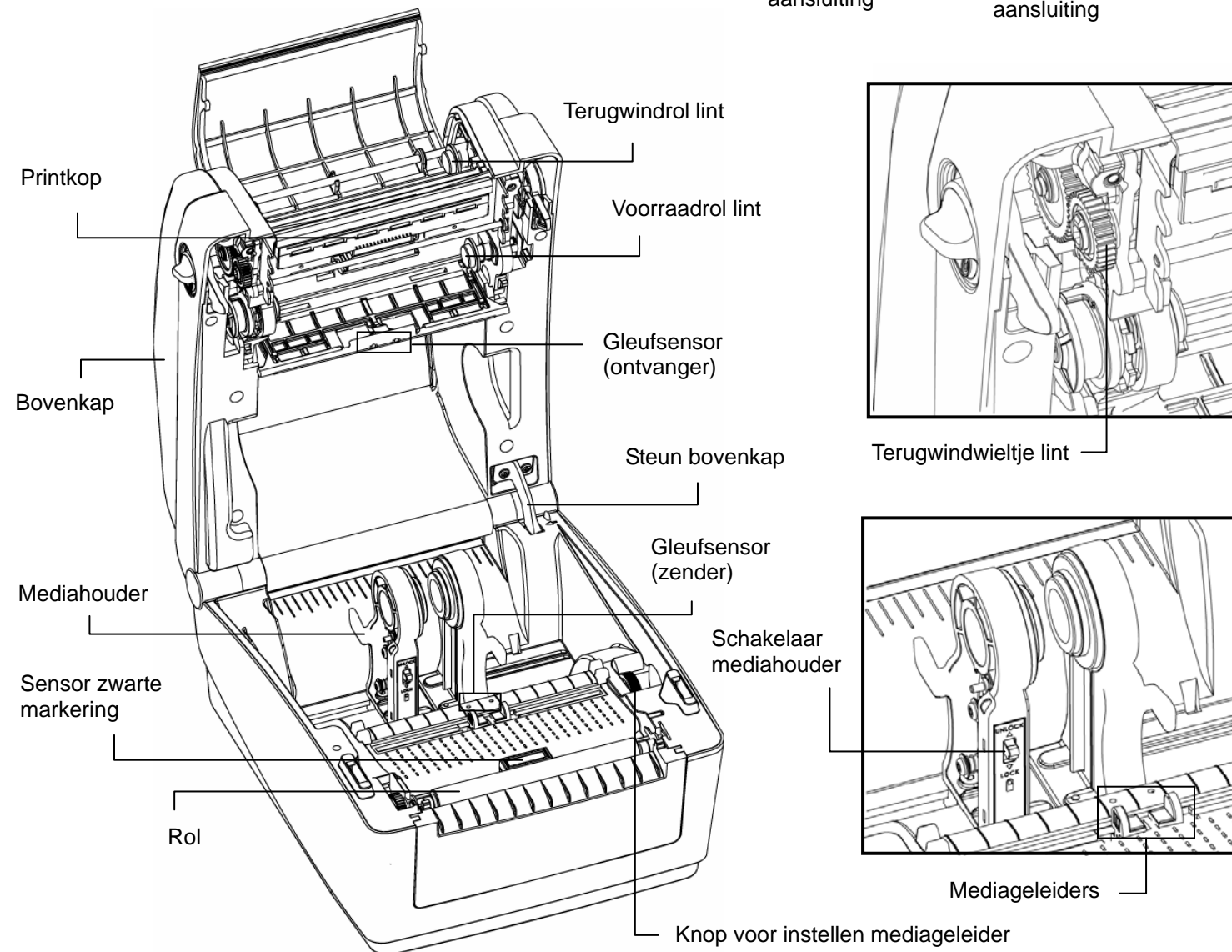
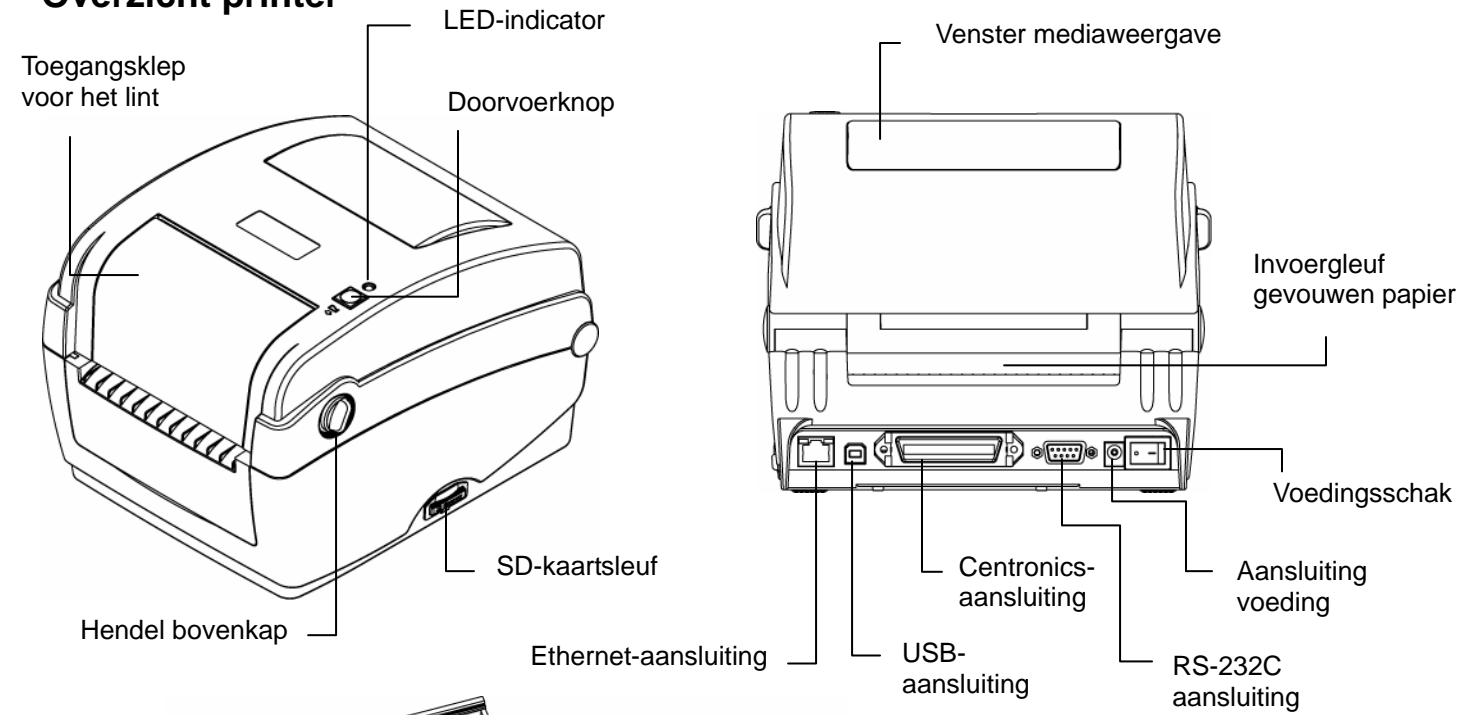
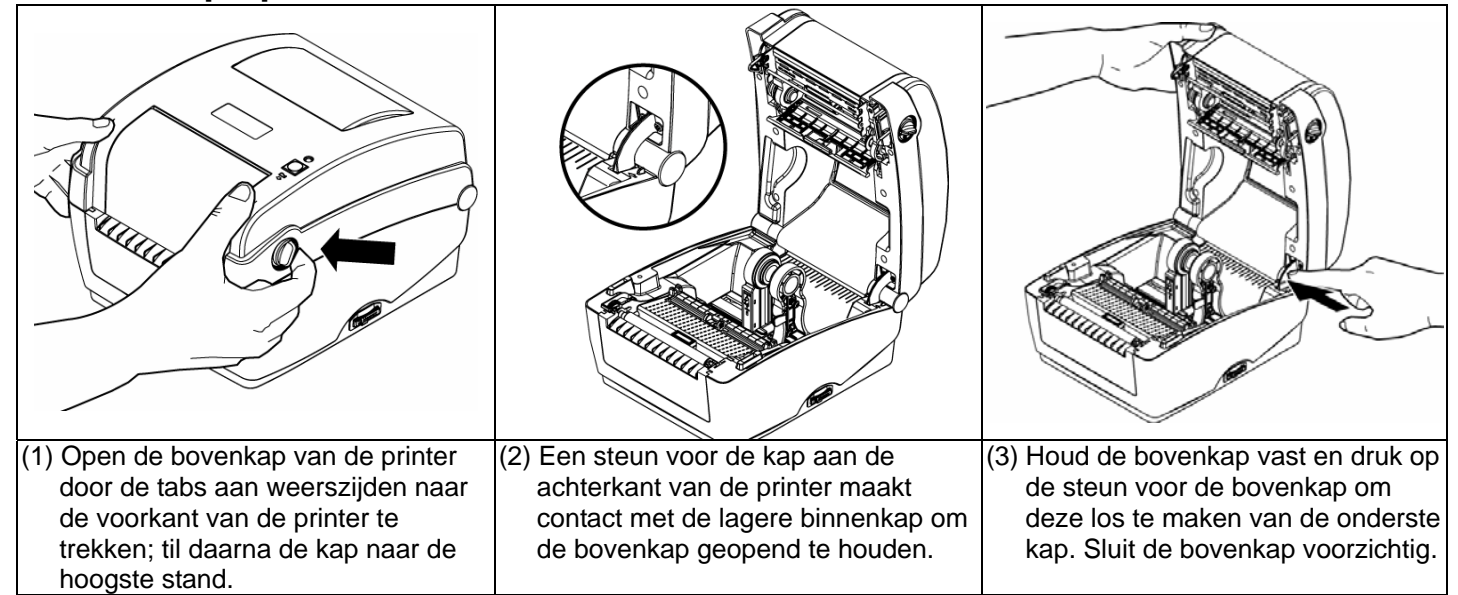


# Snelle installatiegids

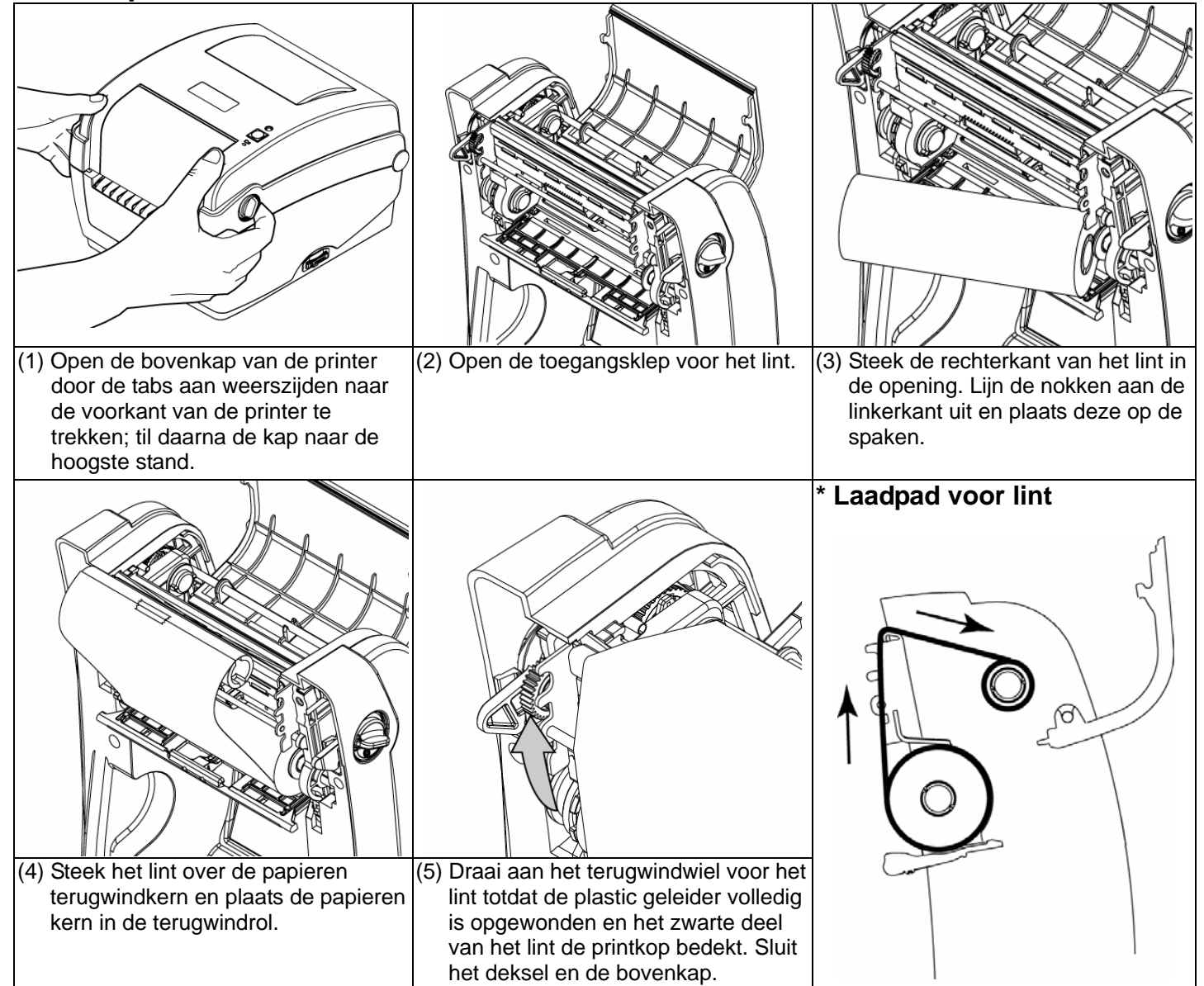
## Overzicht printer



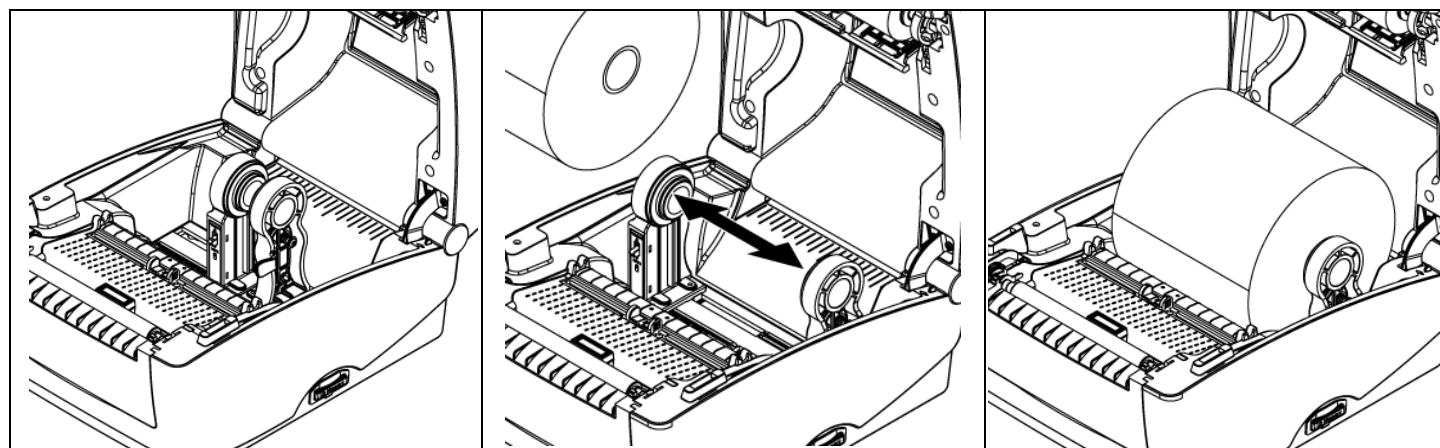
## De bovenkap openen / sluiten



## Het lint plaatsen



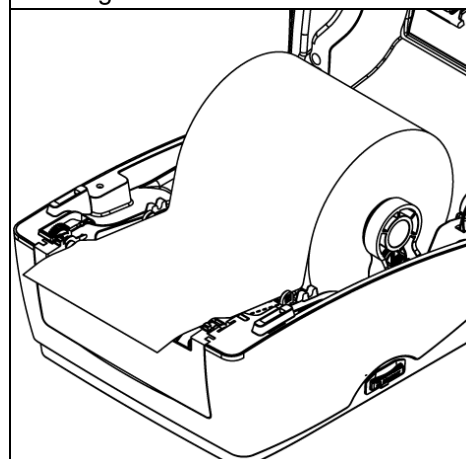
## De media laden



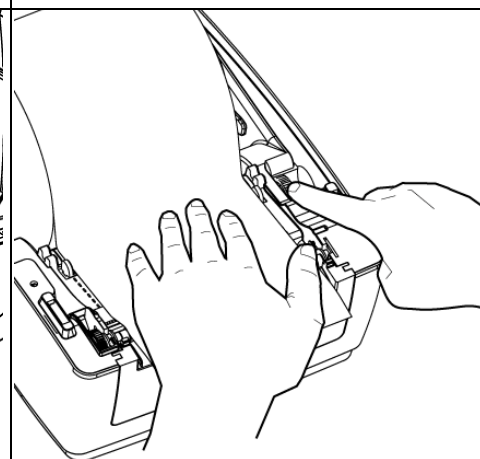
(1) Open de bovenkap van de printer door de tabs aan weerszijden naar de voorkant van de printer te trekken; til daarna de kap naar de hoogste stand.

(2) Haal de mediahouders uit elkaar en houd ze vast.

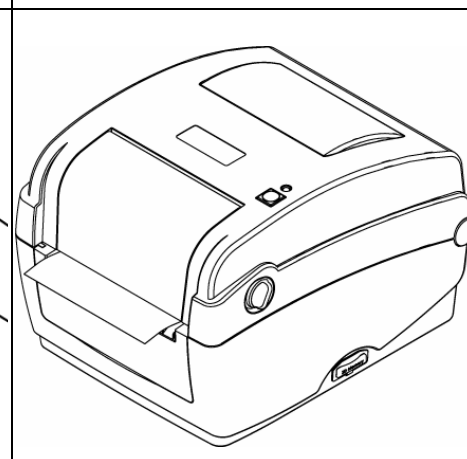
(3) Plaats de rol tussen de houders en sluit ze in de kern. Druk de vergrendeling van de mediahouder omlaag om de etiketrol stevig aan te drukken.



(4) Steek het papier met de afdrukkant omhoog door de media sensor en plaats de voorste rand van de etiketten op de rol.

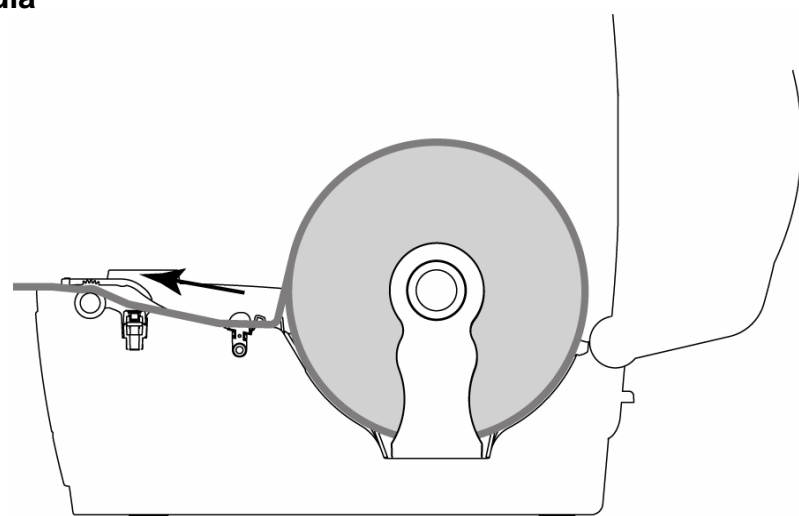


(5) Verplaats de mediageleiders om de etiketbreedte aan te passen door de instelknop van de geleider te draaien.



(6) Maak de steun voor de bovenkap los en sluit de kap voorzichtig.

### \* Laadpad voor media



(7) Gebruik "Diagnostic Tool" (diagnosetool) om het type mediasensor in te stellen en om de geselecteerde sensor te kalibreren. (Start het "Diagnostic tool" (diagnosetool) → Open het tabblad "Printer Configuration" (Printerconfiguratie) → Klik op de knop "Calibrate Sensor" (Sensor kalibreren) ) Zie de snelstartgids voor het diagnosetool voor meer informatie.

**Opmerking:**  
Kalibreer de gleuf/zwarte markering-sensor bij het vervangen van de media.

## Knopfuncties

(1) **Etiketten doordraaien**  
Klik als de printer gereed is op de knop om een etiket tot het begin van het volgende etiket door te draaien.

(2) **De afdruktaak pauzeren**  
Als de printer bezig is, kunt u op de knop drukken om een afdruktaak te pauzeren. Als de printer is gepauzeerd, knippert de LED groen. Druk nogmaals op de knop om door te gaan met afdrukken.

## Diagnosetool

De Diagnostic Utility (diagnose-hulpprogramma) is een gereedschapskist waarmee de gebruiker de instellingen en status van de printer kan bekijken, instellingen wijzigen; afbeeldingen, lettertypen en firmware downloaden; printerbitmap-lettertypen maken; en extra opdrachten naar de printer sturen. Met dit hulpprogramma kunt u de status van de printer bekijken en problemen oplossen.

**Opmerking:** Dit hulpprogramma draait onder printer firmware V6.00 en later.

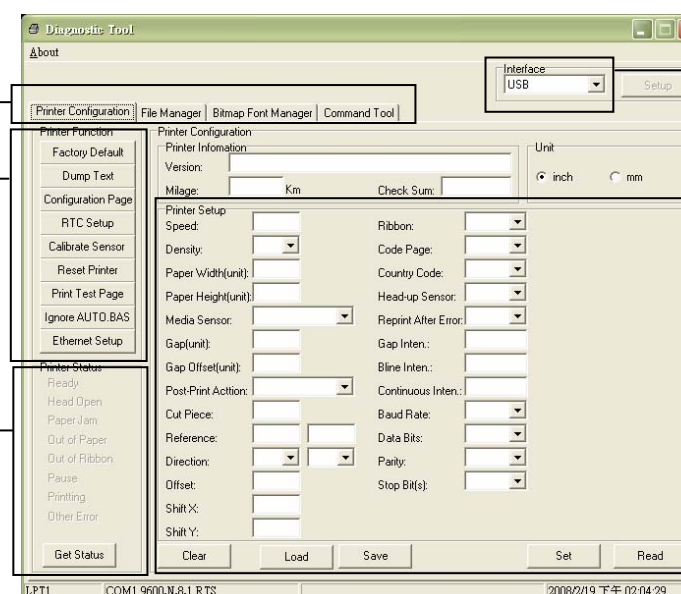
### Het Diagnostic Tool starten:

- Dubbelklik op het pictogram van het Diagnostic tool   om de software te starten.
- Het Diagnostic tool bevat vier opties (Printer Configuration (printerconfiguratie), File Manager (bestandbeheer), Bitmap Font Manager (lettertypenbeheer), Command Tool (Opdrachttool)).

### Tabblad Features (opties)

### Printer functies (printerfuncties)

### Printer Status (printerstatus)



Interface (scherm)

Printer setup (instellen printer)

(3) Hieronder staat een lijst met de gedetailleerde functies in de Printer Function Group (printerfunctiegroep).

Printer Function	Functie	Beschrijving
Factory Default	Factory Default (Fabrieksstandaard)	Initialiseer de printer en herstel de fabrieksinstellingen.
Dump Text	Dump Text (tekst dumpen)	De tekstdumpmodus van de printer inschakelen.
Configuration Page	Configuration Page (configuratiepagina)	De configuratie van de printer afdrukken.
RTC Setup	RTC Setup (klok instellen)	Synchroniseer de klok van de printer met de pc.
Calibrate Sensor	Calibrate Sensor (sensor kalibreren)	Kalibreer de sensor die is opgegeven in het sensorveld.
Reset Printer	Reset Printer (printer herstarten)	Herstart de printer.
Print Test Page	Print Test Page (testpagina afdrukken)	Druk een testpagina af.
Ignore AUTO.BAS	Ignore AUTO.BAS (AUTO.BAS negeren)	Negeer het gedownloade programma AUTO.BAS.
Ethernet Setup	Ethernet Setup (Ethernet instellen)	Stel het IP-adres, subnetmasker, gateway in voor de ingebouwde Ethernet-kaart.

\* Zie voor meer informatie en opties voor deze printer de Gebruikershandleiding op de cd.