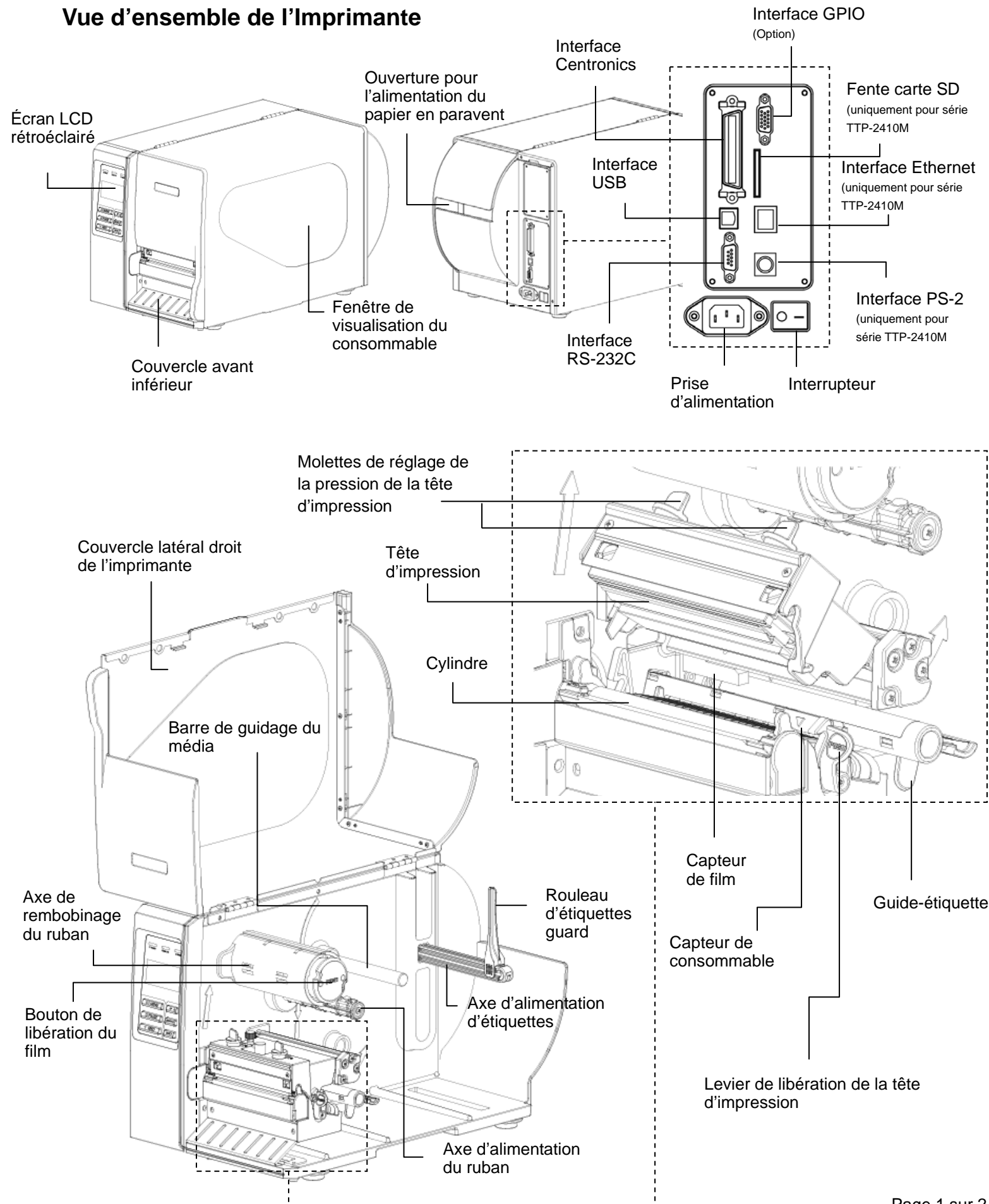
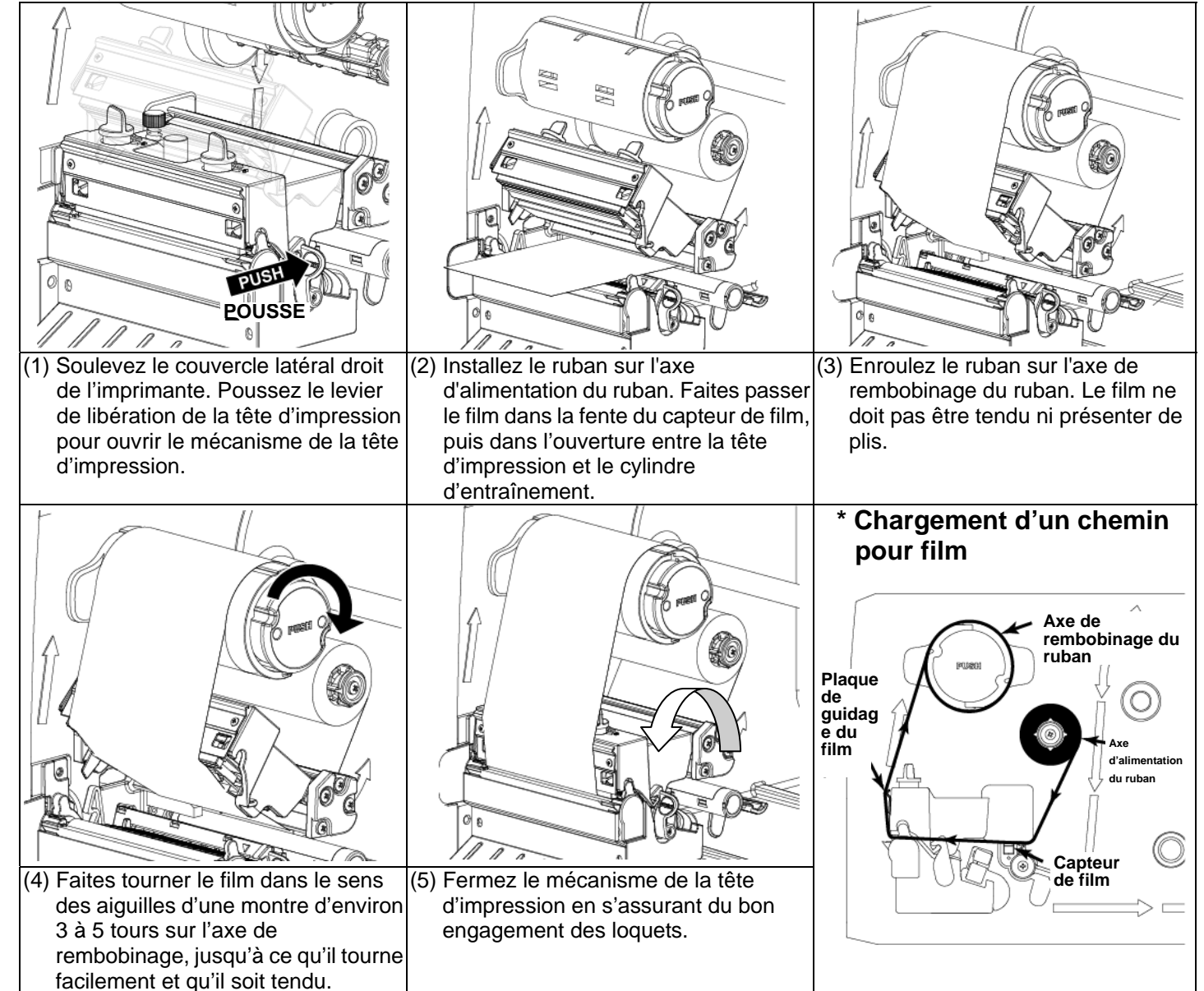


Guide d'Installation Rapide

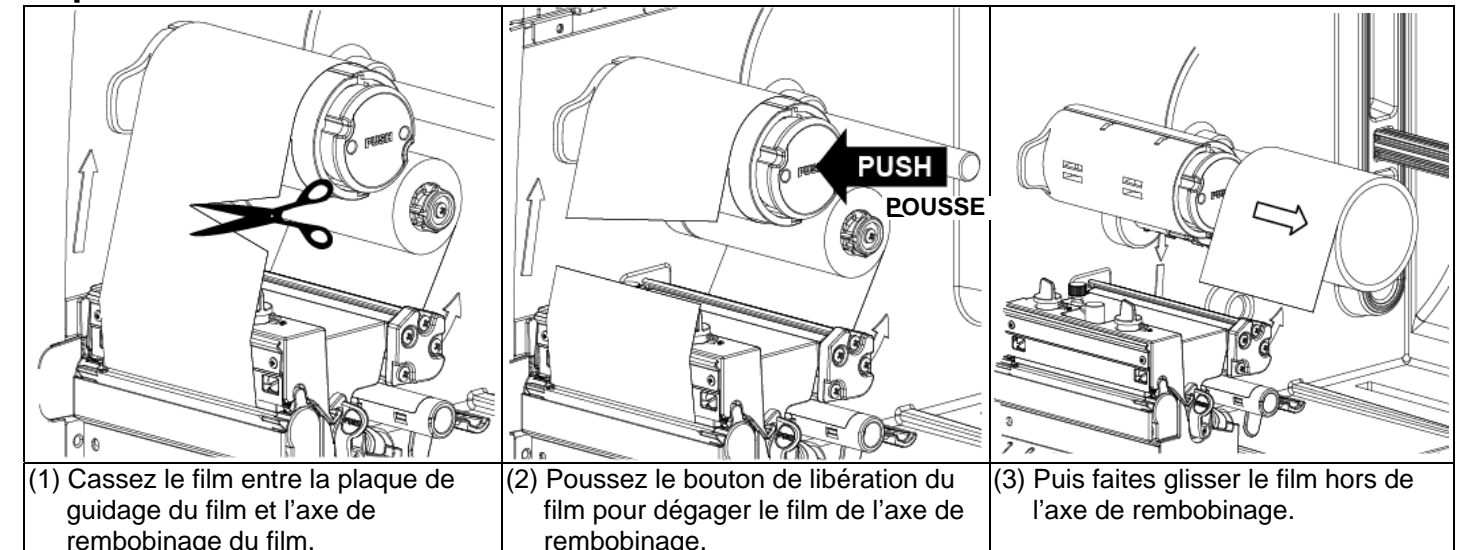
Vue d'ensemble de l'Imprimante



Chargement du film



Dépose du film utilisé



Chargement des consommables

(1) Soulevez le couvercle latéral droit de l'imprimante. Poussez le levier de libération de la tête d'impression pour ouvrir le mécanisme de la tête d'impression.

(2) Déplacez la barre de retenue du rouleau d'étiquettes horizontalement jusqu'à l'extrémité de l'axe d'étiquettes, puis faites-la basculer vers le bas.

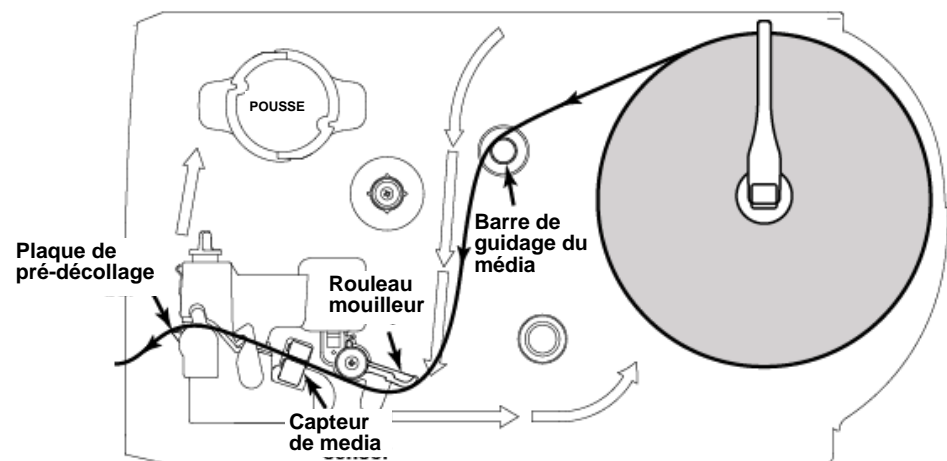
(3) Placez un rouleau de média sur l'axe d'alimentation des étiquettes. Rebasculez la barre de retenue vers le haut. Déplacez la barre de retenue horizontalement jusqu'à buter contre le rouleau d'étiquettes.

(4) Tirez le bord du rouleau d'étiquettes vers l'avant, au travers de la barre de guidage du média, du rouleau mouilleur et du capteur de consommable, puis placez-le sur le cylindre d'entraînement.

(5) Réglez le guide-étiquette pour qu'il s'adapte à la largeur d'étiquette.

(6) Fermez le mécanisme de la tête d'impression en s'assurant du bon engagement des loquets.

* Chargement d'un chemin pour consommable

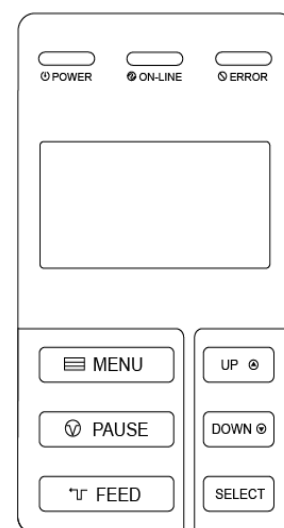


(7) En utilisant l'écran du panneau avant, réglez le type de capteur de consommable et calibrez le capteur sélectionné. (Voir « Calibrage du capteur de consommable » à droite de cette page)

Remarque : Veuillez calibrer le capteur d'espacement/ de marque noire lorsque vous changez de consommable.

* Pour de plus amples informations et caractéristiques relatives cette imprimante, veuillez vous référer au Manuel Utilisateur sur le CD.

Panneau de commande



DEL	Status	Indication	Touches	Fonction
POWER	Désactivé	L'imprimante est hors tension	MENU	1. Entre dans le menu 2. Quitter un menu ou annuler un réglage et retourner au menu précédent
	Activé	L'imprimante est sous tension		
ON-LINE	Activé	L'imprimante est prête	PAUSE	Pause/Reprise de l'impression
	Clignote	Pause	FEED	Avancer d'une étiquette
ERROR	Désactivé	L'imprimante est prête	UP	Faire défiler la liste du menu vers le haut
	Activé	« CHARIOT OUVERT » ou « ERREUR DÉCOUPE »	DOWN	Faire défiler la liste du menu vers le bas
	Clignote	« PAS DE PAPIER », « OURRAGE PAPIER » ou « PAS DE FILM »	SELECT	Entrer/sélectionner l'option sur laquelle le curseur est positionné

Calibrage du capteur de consommable

Cet utilitaire est utilisé pour calibrer la sensibilité du capteur de consommable. Le capteur de consommable doit être calibré à chaque changement de consommable ou après initialisation de l'imprimante. Veuillez suivre les étapes ci-dessous pour calibrer le capteur de consommable.

Méthode 1 :

- Assurez-vous de la bonne installation du film et du consommable, comme décrite ci-dessus.
- Appuyez sur le bouton **MENU** pour accéder au menu principal.
- Appuyez sur la touche **UP** et **DOWN** pour choisir l'option « Setup », puis sur la touche **SELECT** pour confirmer le réglage. Entrez ensuite dans l'option « Sensor ».
- Lorsque vous accédez à cette option, le type de capteur à droite de l'icône « > » est le paramètre courant de l'imprimante. Appuyez sur **UP** et **DOWN** pour choisir le type de capteur, puis sur le bouton **SELECT** pour calibrer le capteur de consommable.

Méthode 2 :

- Assurez-vous de la bonne installation du film et du consommable, comme décrite ci-dessus.
- Coupez l'alimentation de l'imprimante.
- Maintenez appuyé le bouton **PAUSE** et allumez l'imprimante.
- Ne pas relâcher ces boutons jusqu'à ce que l'écran LCD affiche « Calibrating... » (calibrage en cours...).

Initialisation de l'Imprimante

L'initialisation de l'imprimante restaurera les paramètres de l'imprimante aux valeurs par défaut. Veuillez suivre les étapes ci-dessous pour initialiser l'imprimante:

Méthode 1 :

- Appuyez sur le bouton **MENU** pour accéder au menu principal.
- Appuyez sur la touche **UP** et **DOWN** pour choisir l'option « Service », puis sur la touche **SELECT** pour confirmer le réglage.
- Appuyez sur les boutons **UP** et **DOWN** pour placer le curseur sur l'option « Initialization » (initialisation), et sur le bouton **SELECT** pour restaurer les paramètres par défaut de l'imprimante.

Méthode 2 :

- Coupez l'alimentation de l'imprimante.
- Restez appuyé sur les boutons **PAUSE** et **FEED** en même temps, puis mettez l'imprimante sous tension.
- Ne pas relâcher ces boutons jusqu'à ce que l'écran LCD affiche « Initializing... » (initialisation en cours...).

Test Automatique

L'impression automatique d'un test est utilisée pour contrôler l'absence de dommage de l'élément thermique de la tête d'impression et pour afficher les configurations actuelles de l'imprimante. Veuillez suivre les étapes ci-dessous pour effectuer un test automatique d'impression.

- Installez le film et le consommable d'étiquettes.
- Appuyez sur le bouton **MENU** pour accéder au menu principal.
- Appuyez sur les boutons **UP** et **DOWN** pour placer le curseur sur l'option « Diagnostics », puis sur la touche **SELECT** pour confirmer cette option.
- Puis appuyez sur les boutons **UP** et **DOWN** pour placer le curseur sur l'option « Print Config. » (impression configuration), puis sur le bouton **SELECT** pour confirmer cette option.

Remarque : Le consommable d'une largeur de 4" (10,16 cm) est nécessaire pour l'impression des configurations de l'imprimante.