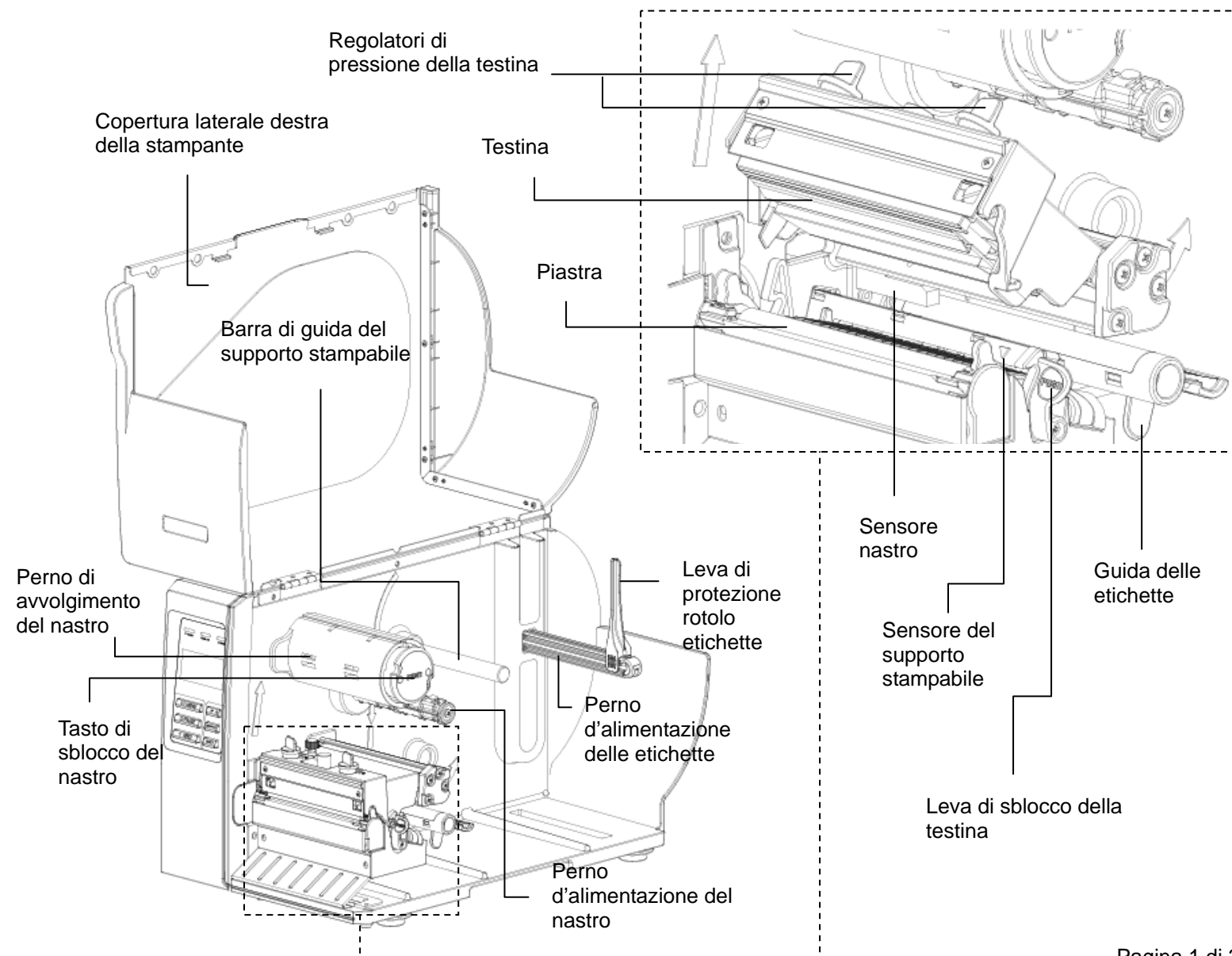
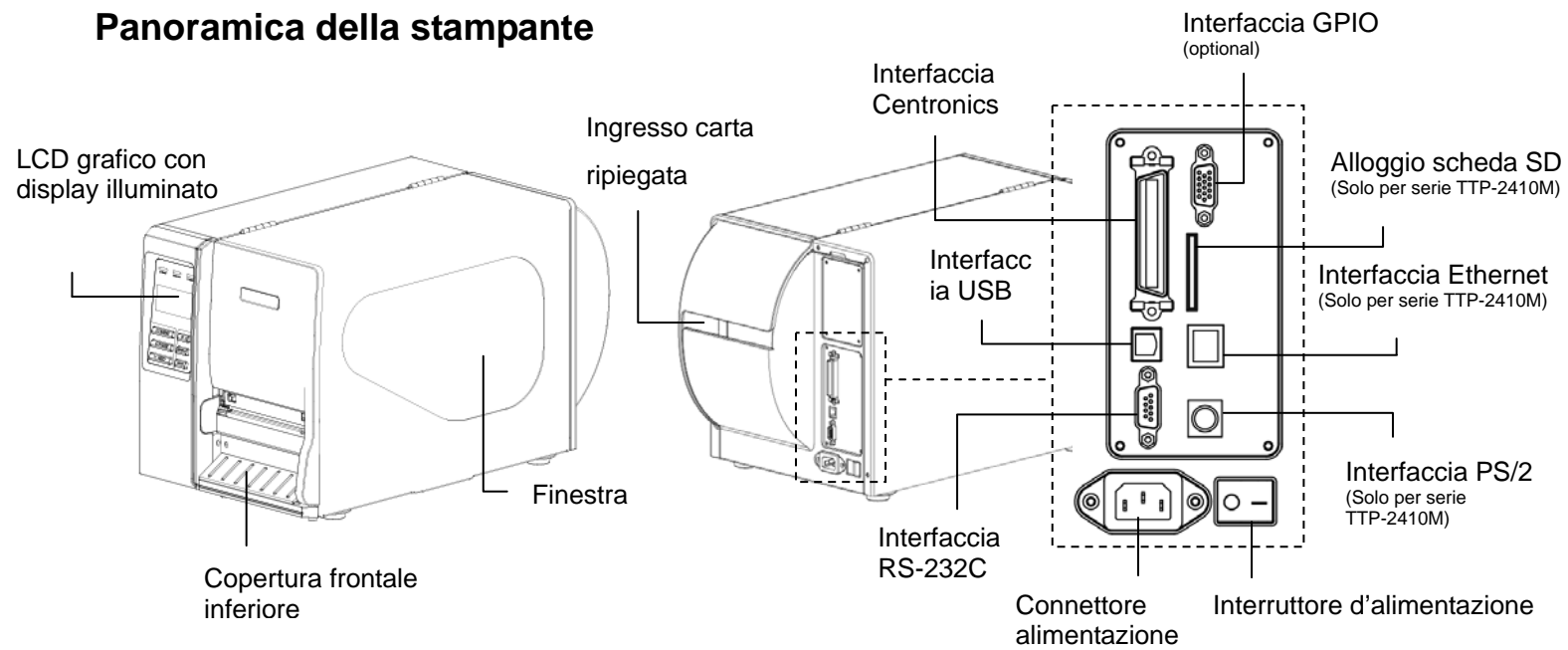
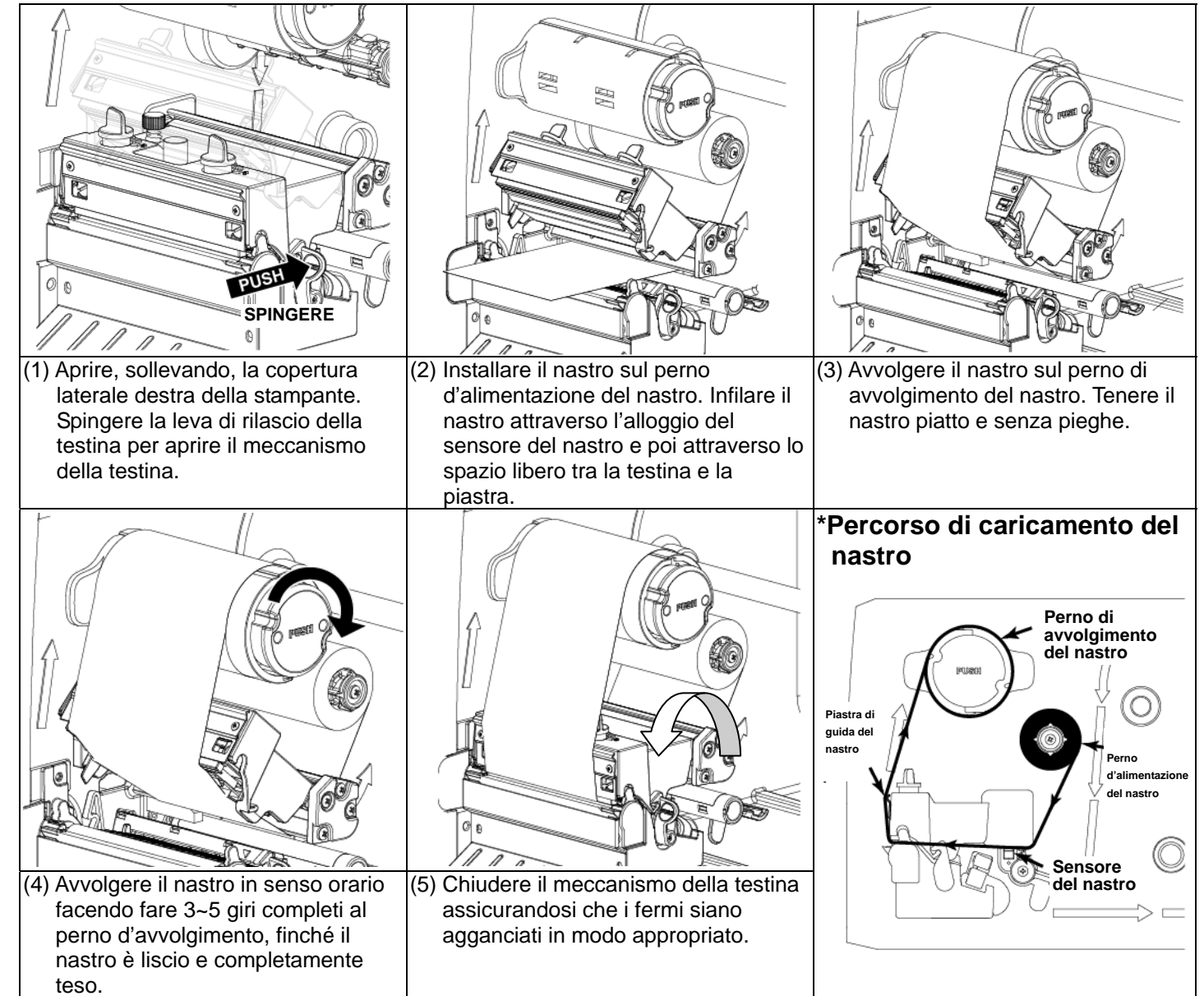


# Guida all'installazione rapida

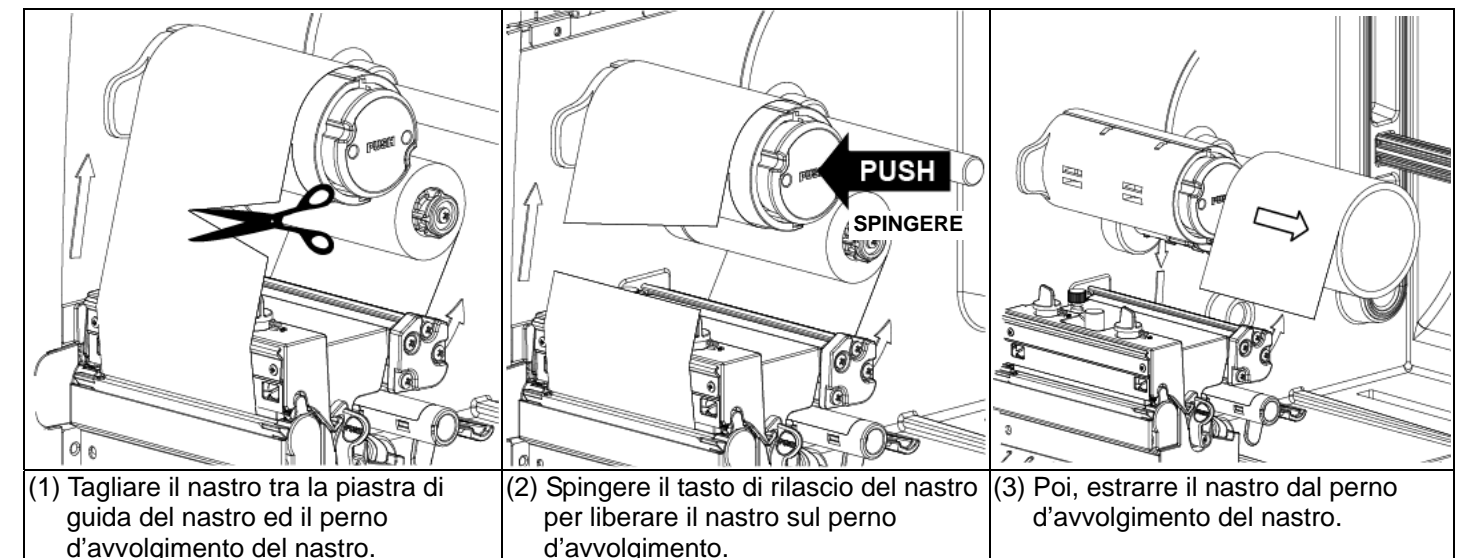
## Panoramica della stampante



## Caricamento del nastro



## Rimozione del nastro usato



## Caricamento dei supporti stampabili

<p>(1) Aprire, sollevando, la copertura laterale destra della stampante. Spingere la leva di rilascio della testina per aprire il meccanismo della testina.</p>	<p>(2) Spostare orizzontalmente la leva di protezione del rotolo fino alla fine del perno d'alimentazione delle etichette e poi abbassarla.</p>	<p>(3) Inserire il rotolo del supporto di supporto stampabile sul perno d'alimentazione delle etichette. Sollevare la leva di protezione del rotolo. Spostare orizzontalmente la leva di protezione del rotolo per adattarla alla larghezza del rotolo di etichette.</p>
<p>(4) Tirare l'estremità iniziale del rotolo in avanti attraverso la barra di guida del supporto stampabile, l'umidificatore, il sensore del supporto stampabile e mettere l'estremità iniziale sul rullo della piastra.</p>	<p>(5) Regolare la guida delle etichette per adattarla alla larghezza delle etichette.</p>	<p>(6) Chiudere il meccanismo della testina assicurandosi che i fermi siano agganciati in modo appropriato.</p>
<p><b>* Percorso di caricamento del supporto stampabile</b></p>		
<p>(7) Usando il pannello frontale, impostare il tipo di sensore del supporto stampabile e calibrare il sensore selezionato. (Fare riferimento a "Calibratura del sensore del supporto stampabile" nel riquadro sulla destra di questa pagina)  <b>Nota:</b> Quando si cambia il supporto stampabile, calibrare il sensore separazione / black mark</p>		

\* Fare riferimento al Manuale d'uso, contenuto nel CD, per altre informazioni e funzioni avanzate di questa stampante.

## Pannello di controllo

LED	Stato	Indicazione	Tasti	Funzione
POWER	Spento	La stampante è spenta.	MENU	1. Accesso al menu. 2. Uscita da un menu oppure annullamento di una impostazione e ritorno al menu precedente.
	Acceso	a stampante è accesa.		
ON-LINE	Acceso	La stampante è pronta.	PAUSE	Pausa/Recupero della procedura di stampa.
	Lampeggiante	Pausa Download dei dati sulla stampante		
ERROR	Spento	La stampante è pronta.	FEED	Avanzamento di una etichetta.
	Acceso	"Carrello aperto " o "Errore taglio "		
	Lampeggiante	" Carta esaurita ", " Carta inceppata " o " Nastro esaurito "		
			UP	Scorrimento verso l'alto nel menu.
			DOWN	Scorrimento verso il basso nel menu.
			SELECT	Invio/Selezione opzione pozione del cursore.

## Calibratura del sensore del supporto stampabile

Questa utilità è usata per calibrare la sensibilità del sensore del supporto stampabile. Il del supporto stampabile deve essere calibrato ogni volta che si cambia il supporto stampabile oppure dopo l'inizializzazione della stampante. Attenersi alle fasi che seguono per calibrare il sensore del supporto stampabile.

### Metodo 1:

1. Assicurarsi che il nastro ed il supporto stampabile siano installati in modo appropriato, come descritto in precedenza.
2. Premere il tasto **MENU** per accedere al menu principale.
3. Premere il tasto **UP** e **DOWN** per selezionare l'opzione "setup" (Impostazione) e premere il tasto **SELECT** per accedere a questa opzione. Poi accedere all'opzione "sensor" (Sensore).
4. Quando si accede a questa opzione, il tipo di sensore sulla destra dell'icona ">" è l'impostazione del sensore corrente. Premere il tasto **UP** e **DOWN** per selezionare il tipo di sensore, poi premere il tasto **SELECT** per calibrare il sensore del supporto stampabile.

### Metodo 2:

1. Assicurarsi che il nastro ed il supporto stampabile siano installati in modo appropriato, come descritto in precedenza.
2. Spegner la stampante.
3. Tenere premuto il tasto **PAUSE** ed accendere la stampante.
4. Non rilasciare il tasto finché il display LCD della stampante mostra "Calibrating..." (Calibratura...).

## Inizializzazione della stampante

L'inizializzazione della stampante ripristinerà sui valori predefiniti le impostazioni della stampante. Attenersi alle fasi che seguono per inizializzare la stampante.

### Metodo 1:

1. Premere il tasto **MENU** per accedere al menu principale.
2. Premere il tasto **UP** e **DOWN** per selezionare l'opzione "service" (Servizio) e premere il tasto **SELECT** per accedere a questa opzione.
3. Poi premere il tasto **UP** e **DOWN** per scorrere all'opzione "Initialization" (Inizializzazione) e premere il tasto **SELECT** per ripristinare le impostazioni della stampante sui valori predefiniti.

### Metodo 2:

1. Spegner la stampante.
2. Tenere premuti i tasti **PAUSE** e **FEED** e contemporaneamente accendere la stampante.
3. Non rilasciare il tasto finché il display LCD della stampante mostra "Initializing..." (Inizializzazione...).

## Diagnostica della stampante

La stampa di diagnostica è usata per controllare se ci sono degli elementi danneggiati sulla testina e mostra le configurazioni correnti della stampante. Attenersi alle fasi che seguono per eseguire la diagnostica della stampante.

1. Installare il nastro ed il supporto stampabile.
2. Premere il tasto **MENU** per accedere al menu principale.
3. Premere il tasto **UP** e **DOWN** per scorrere all'opzione the "Diagnostics" (Diagnostica) e premere il tasto **SELECT** per accedere a questa opzione.
4. Poi premere il tasto **UP** e **DOWN** per scorrere all'opzione "Print Config." (Configurazione stampa) e premere il tasto **SELECT** per eseguire questa opzione.

**Nota:** È necessario un supporto stampabile largo 4" (ca. 10 cm) per stampare le configurazioni della stampante.