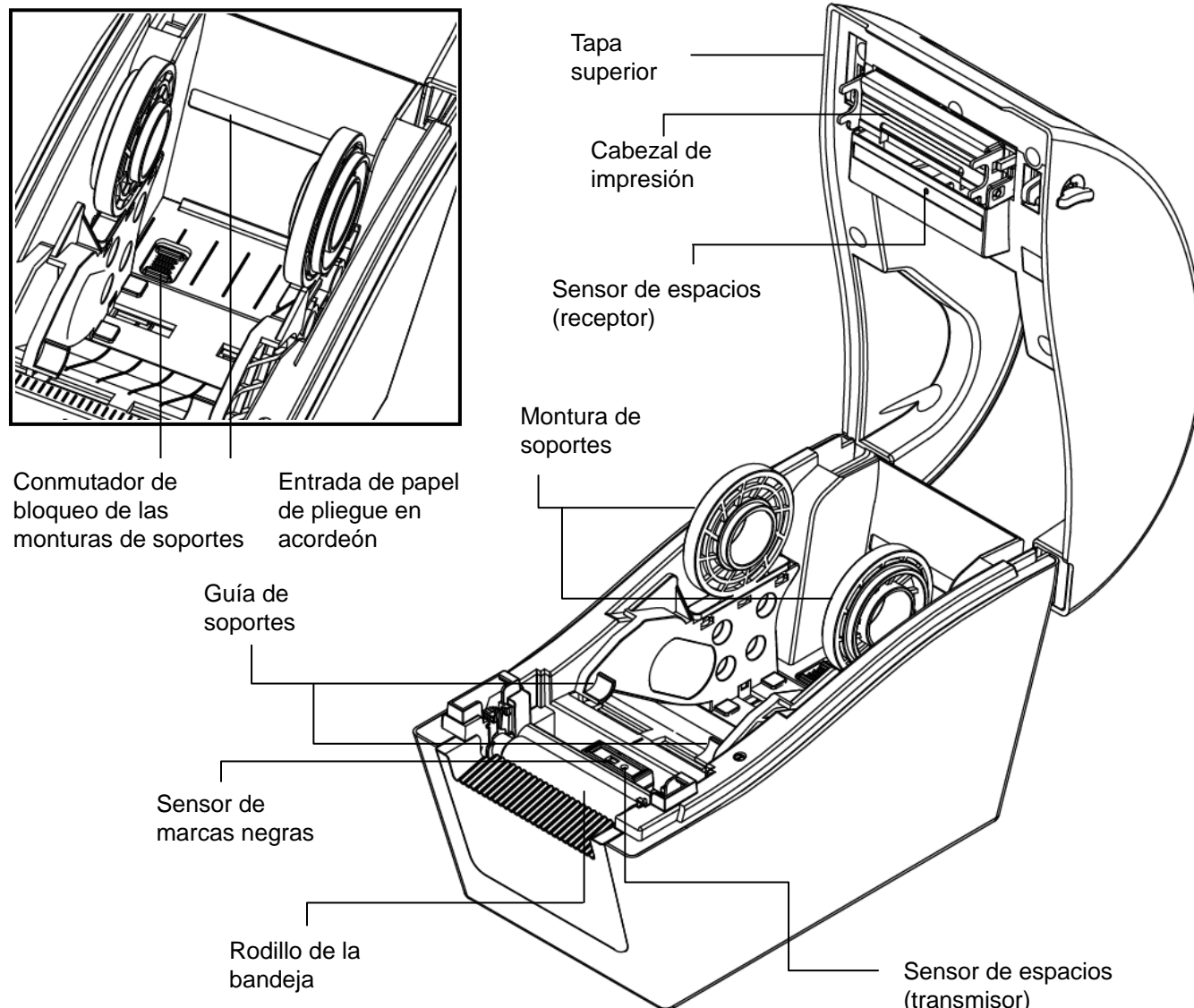
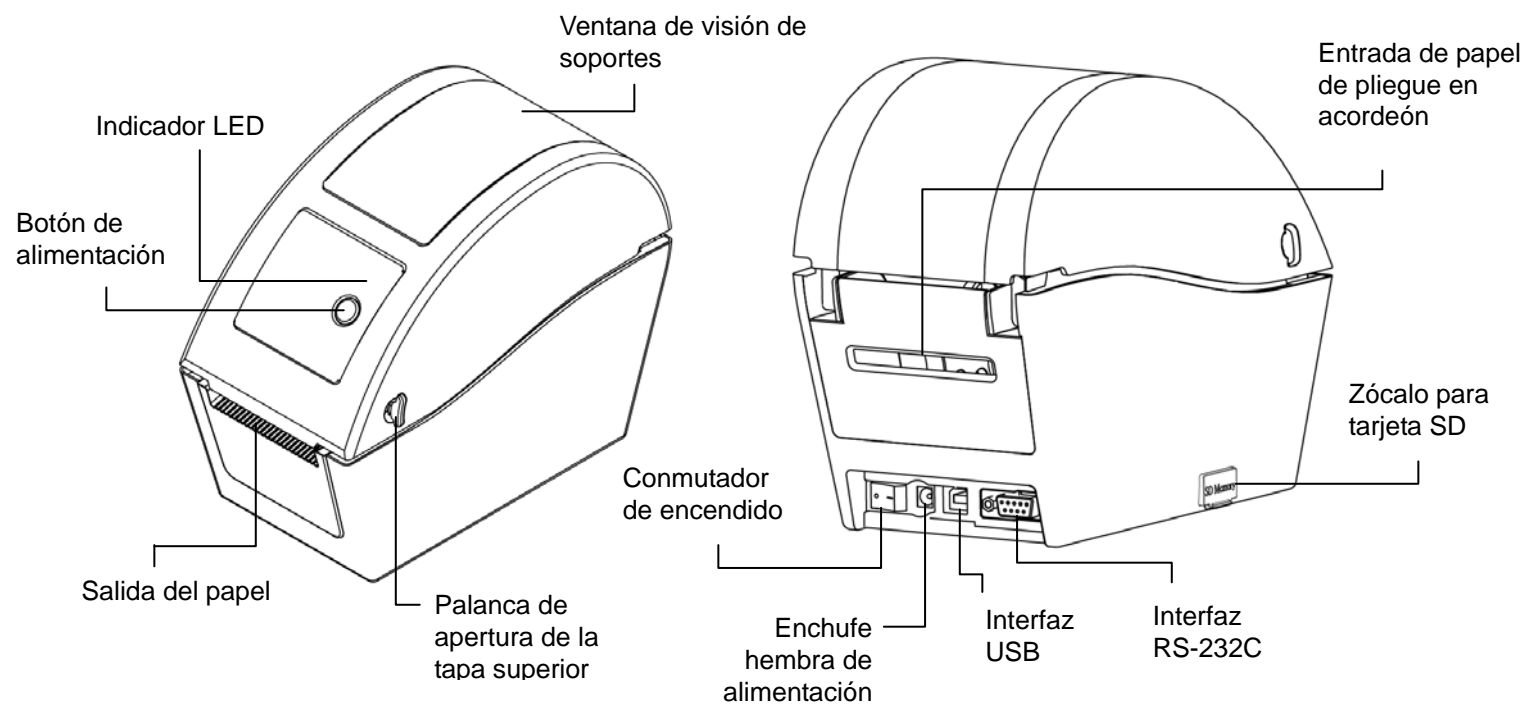


Guía de instalación rápida

Información general de la impresora



Cargar el soporte

<p>(1) Abra la tapa superior de la impresora tirando de las lengüetas situadas a cada lado de la impresora hacia la parte delantera de esta y, a continuación, levante dicha tapa hasta el ángulo máximo de apertura.</p>	<p>(2) La montura de soportes se puede utilizar para diámetros de soportes de 2,54 cm (1") y 3,81 cm (1,5") girando la parte superior del soporte de etiquetas 180 grados en el sentido de las agujas del reloj.</p>	<p>(3) Separe las monturas de soportes hacia el ancho del rollo de etiquetas.</p>
<p>(4) Coloque el rollo entre las monturas y ciérrelas en el núcleo.</p>	<p>(5) Coloque el papel, con el lado de impresión hacia arriba, a través de las guías del soporte y el sensor de soportes, y coloque el borde de cabecera de las etiquetas en el rodillo de la bandeja.</p>	<p>(6) Cierre la tapa superior con cuidado y asegúrese de que la tapa se cierra de forma segura.</p>
<p>* Colocar el recorrido de los soportes</p>		
<p>(7) Utilice la aplicación "Diagnostic Tool" (Herramienta de diagnósticos) para establecer el tipo de sensor de soportes y calibrar el sensor seleccionado. (Inicie la "Diagnostic Tool" (Herramienta de Diagnósticos) → Seleccione la ficha "Printer Configuration" (Configuración de la impresora) → Haga clic en el botón "Calibrate Sensor" (Calibrar sensor))</p> <p>Nota: Calibre el sensor de marcas negras y espacios cuando cambie el soporte.</p>		

Funciones de los botones

(1) Introducir etiquetas

Cuando la impresora esté preparada, presione el botón para introducir una etiqueta al principio de la siguiente.

(2) Pausar el trabajo de impresión


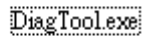
Cuando la impresora esté imprimiendo, presione el botón para pausar un trabajo de impresión. Cuando la impresora esté en pausa, el LED parpadeará en color verde. Presione el botón de nuevo para continuar con el trabajo de impresión.

Herramienta de diagnósticos

La utilidad de diagnósticos es una caja de herramientas que permite a los usuarios explorar la configuración y el estado de la impresora, cambiar la configuración de la impresora, descargar gráficos, fuentes y firmware, crear fuentes de mapa de para impresoras y enviar comandos adicionales a la impresora. Mediante esta práctica herramienta, puede explorar el estado y la configuración de la impresora y solucionar los problemas de esta.

Nota: Esta utilidad funciona el firmware de impresora V6.00 y versiones posteriores.

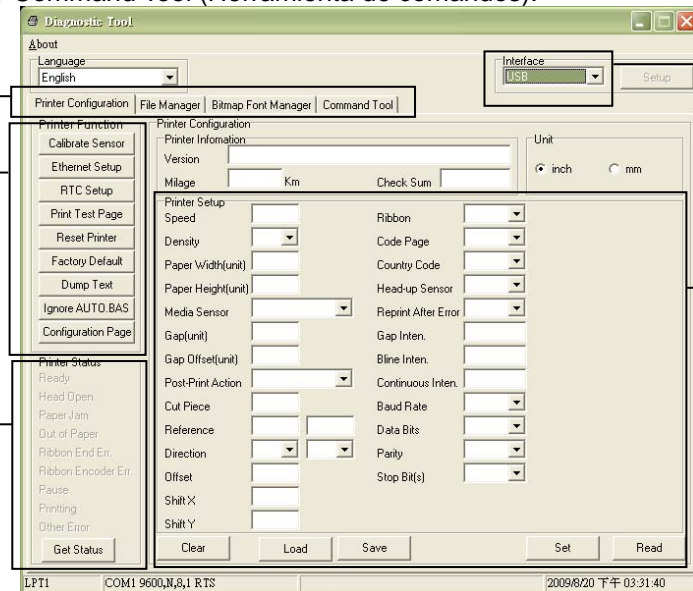
Iniciar la herramienta Diagnostic Tool (Herramienta de diagnósticos):

- Haga doble clic en el icono de "Diagnostic Tool"   (Herramienta de Diagnósticos) para iniciar el software.
- La herramienta Diagnostic Tool (Herramienta de diagnósticos) consta de cuatro funciones: Printer Configuration (Configuración de impresora), File Manager (Administrador de archivos), Bitmap Font Manager (Administrador de fuentes de mapa de bits) y Command Tool (Herramienta de comandos).

Ficha de funciones

Funciones de la impresora

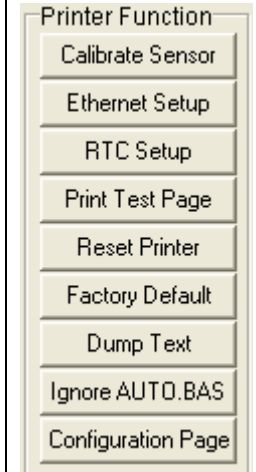
Estado de la impresora



Interfaz

Configuración de la impresora

(3) A continuación se muestran las funciones detalladas del grupo Printer Function (Función de la impresora).

	Función	Descripción
	Calibrate Sensor (Calibrar sensor)	Calibra el sensor especificado en el campo Media Sensor (Sensor de soportes) del grupo Printer Setup (Configuración de la impresora).
	Ethernet Setup (Configuración de Ethernet)	Configura la dirección IP, la máscara de subred y la puerta de enlace para la interfaz Ethernet integrada.
	RTC Setup	Sincroniza el reloj de tiempo real de la impresora con su PC.
	Print Test Page (Imprimir página de prueba)	Imprime una página de prueba.
	Reset Printer (Restablecer impresora)	Reinicia la impresora.
	Factory Default (Valores predeterminados de fábrica)	Inicializa la impresora y restaura los valores predeterminados de fábrica de la configuración.
	Dump Text (Volcar texto)	Activa el modo de volcado de la impresora.
	Ignore AUTO.BAS (Omitir AUTO.BAS)	Pasa por alto la descarga del programa AUTO.BAS.
	Configuration Page (Página de configuración)	Imprime la página de configuración.

* Para obtener más información y conocer más funciones de esta impresora, consulte el Manual del usuario que se incluye dentro del disco CD.