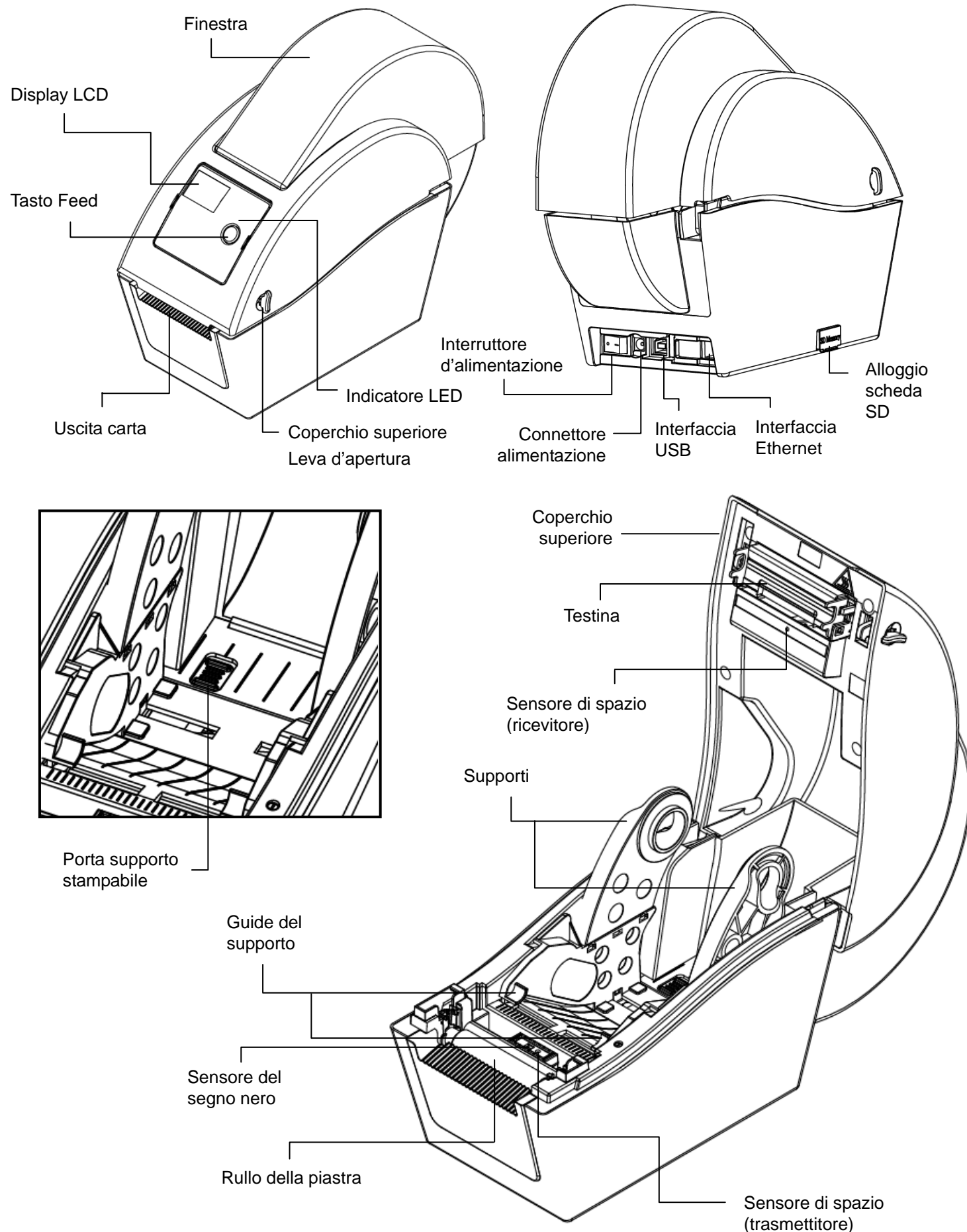
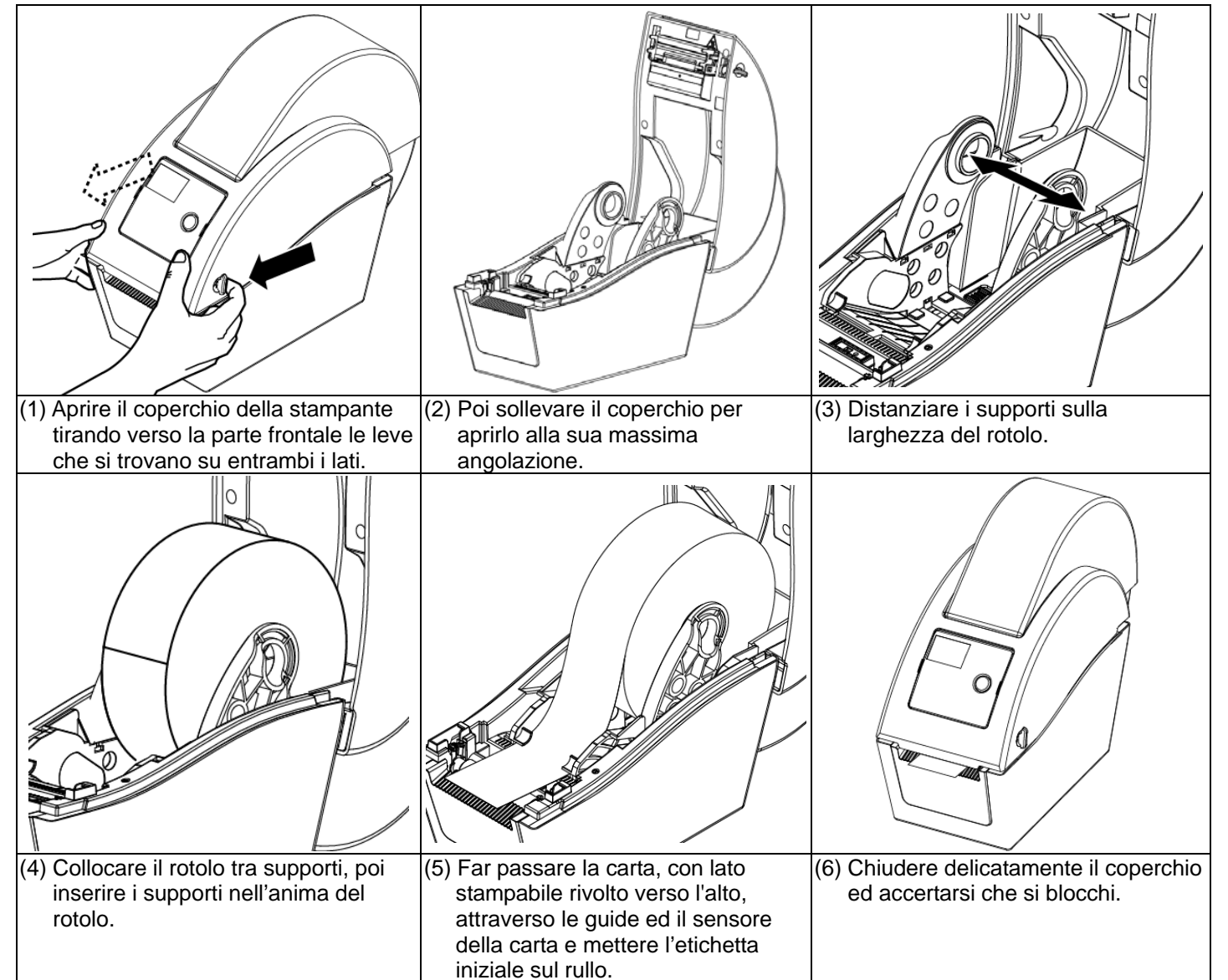


Guida all'installazione rapida

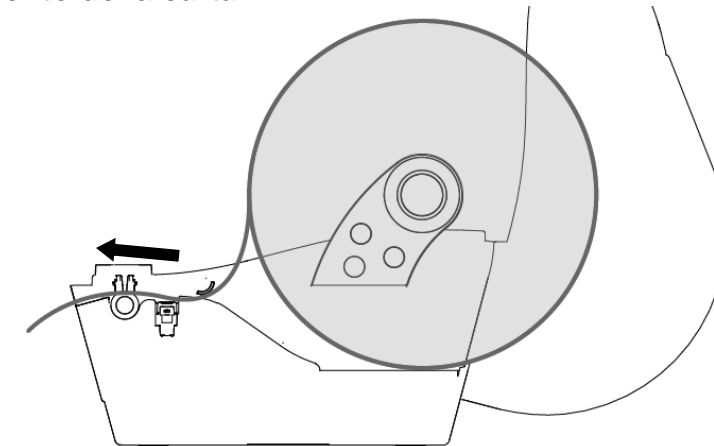
Panoramica della stampante



Caricamento della carta



* Percorso di caricamento della carta



(7) Usare "Diagnostic Tool" (Strumento di diagnostica) per impostare il tipo di sensore e calibrare il sensore selezionato. (Aprire "Diagnostic tool" (Strumento di diagnostica) → Selezionare la scheda "Printer Configuration" (Configurazione stampante) → Fare clic sul tasto "Calibrate Sensor" (Calibratura sensore))

Nota:
Quando si cambia il supporto stampabile, calibrare il sensore separazione / black mark

Funzione tasti

(1) Ingresso etichette

Quando la stampante è pronta, premere il tasto feed per fare entrare una etichetta fino all'inizio dell'etichetta successiva.

(2) Messa in pausa dell'attività di stampa

Quando la stampante sta stampando, premere il tasto per sospendere la stampa. Quando la stampante in stato di pausa, il LED lampeggerà di colore verde. Premere di nuovo il tasto per continuare l'attività di stampa.

Diagnostic Tool

Diagnostic Utility (Utilità di diagnostica) è uno strumento che consente di controllare le impostazioni e lo stato della stampante, modificare le impostazioni della stampante, scaricare grafica, caratteri e firmware, creare caratteri stampante bitmap e di inviare comandi alla stampante. Usando questo comodo strumento si possono controllare le impostazioni e lo stato della stampante e risolvere i problemi.

Nota: Questa utilità funziona solo con firmware stampante versione V6.00 e successive.

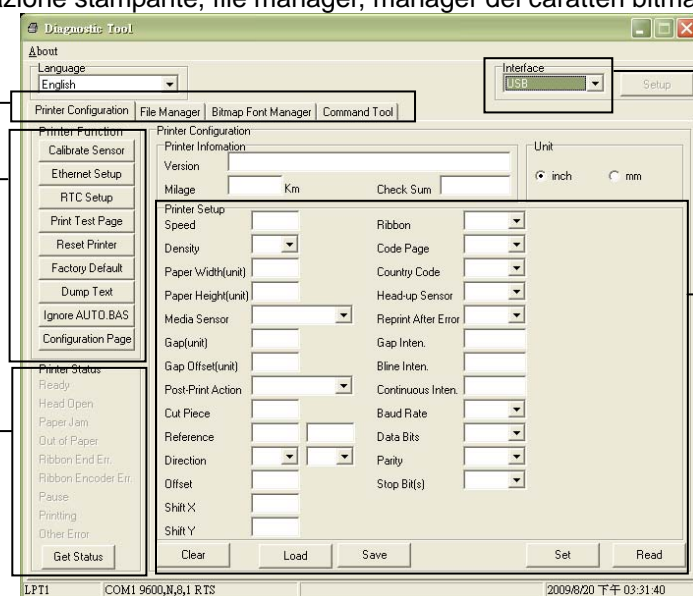
Avvio dello strumento di diagnostica:

- (1) Fare doppio clic sull'icona di Diagnostic Tool  **Diag Tool.exe** (Strumento di diagnostica) per avviare il software.
- (2) L'utilità di diagnostica contiene quattro funzioni (Printer Configuration, File Manager, Bitmap Font Manager, Command Tool) (configurazione stampante, file manager, manager dei caratteri bitmap, strumento di comando).

Schede delle funzioni

Funzioni della stampante


Stato della stampante



Interfaccia

Impostazione della stampante

(3) I dettagli delle funzioni nel Gruppo Funzioni Stampante sono elencati in basso:

	Funzione	Descrizione
	Calibrate Sensor (Calibratura sensore)	Calibra il sensore specificato nel campo Media sensor (Sensore carta) del gruppo Printer Setup (Configurazione stampante).
	Ethernet Setup (Impostazione Ethernet)	Configurazione di IP address (Indirizzo IP), Subnet Mask e Gateway della rete Ethernet integrata.
	RTC Setup (Impostazione RTC)	Sincronizza l'orologio RTC (Real Time Clock) della stampante col PC.
	Print Test Page (Stampa pagina di prova)	Stampa una pagina di prova
	Reset Printer (Ripristino stampante)	Riavvia la stampante
	Factory Default (Impostazioni predefinite)	Inizializza la stampante e ripristina le impostazioni sui valori predefiniti.
	Dump Text (Testo Dump)	Attiva la modalità Dump della stampante.
	Ignore AUTO.BAS (Ignora AUTO.BAS)	Ignora il programma AUTO.BAS scaricato
	Configuration Page (Pagina di configurazione)	Stampa la pagina di configurazione della stampante

* Fare riferimento al Manuale d'uso, contenuto nel CD, per altre informazioni e funzioni avanzate di questa stampante.