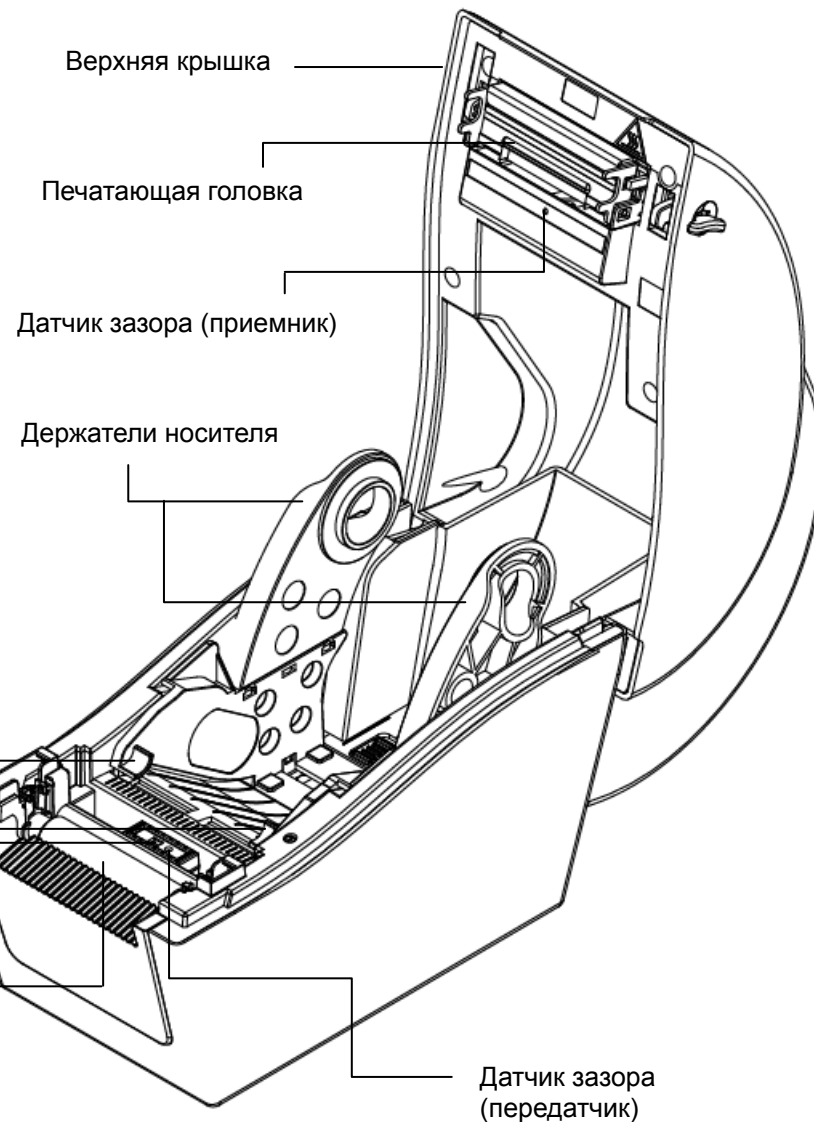
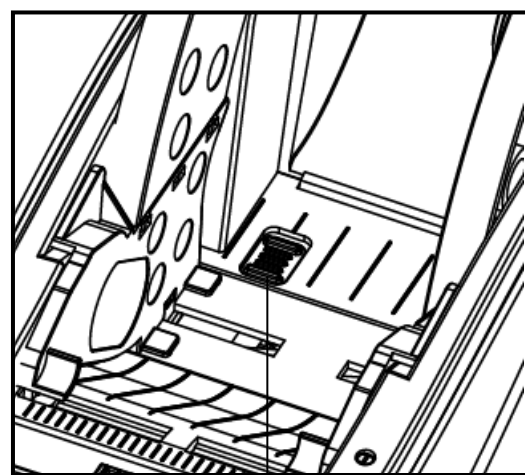
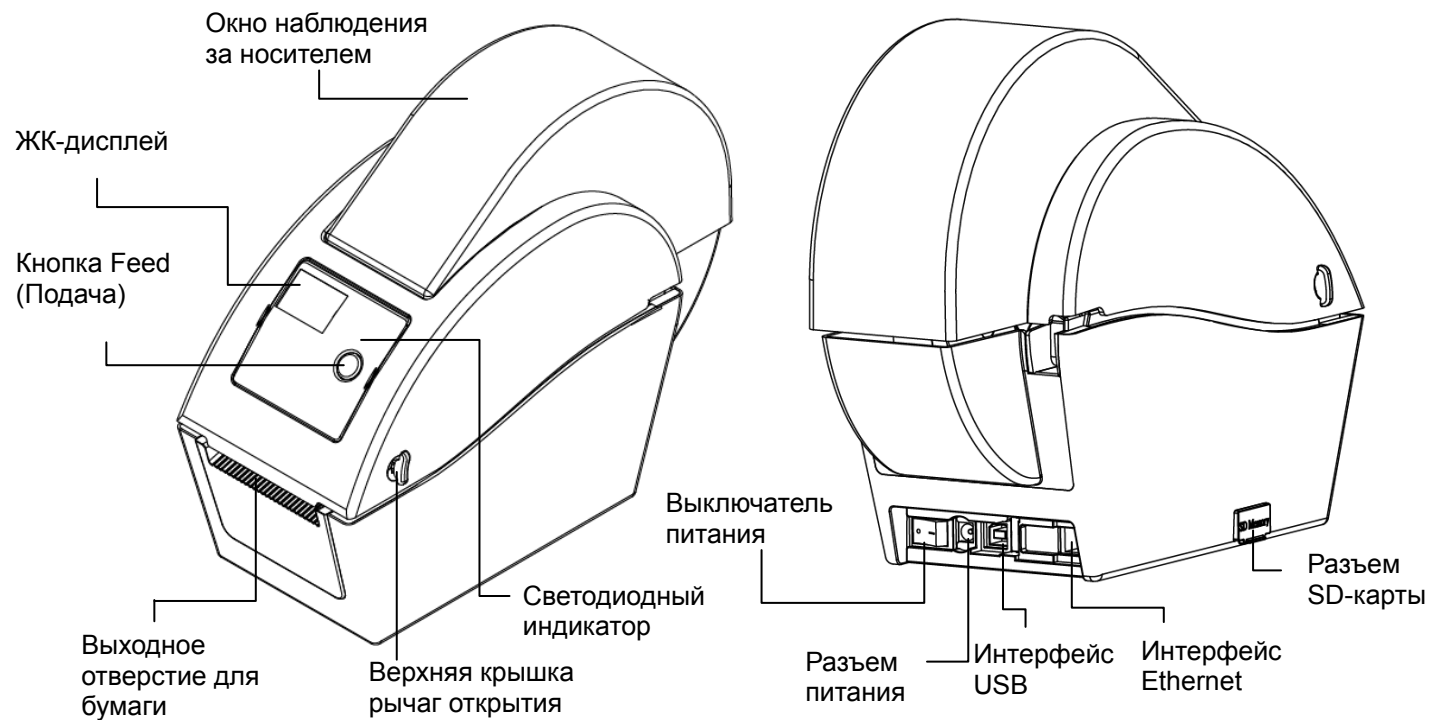
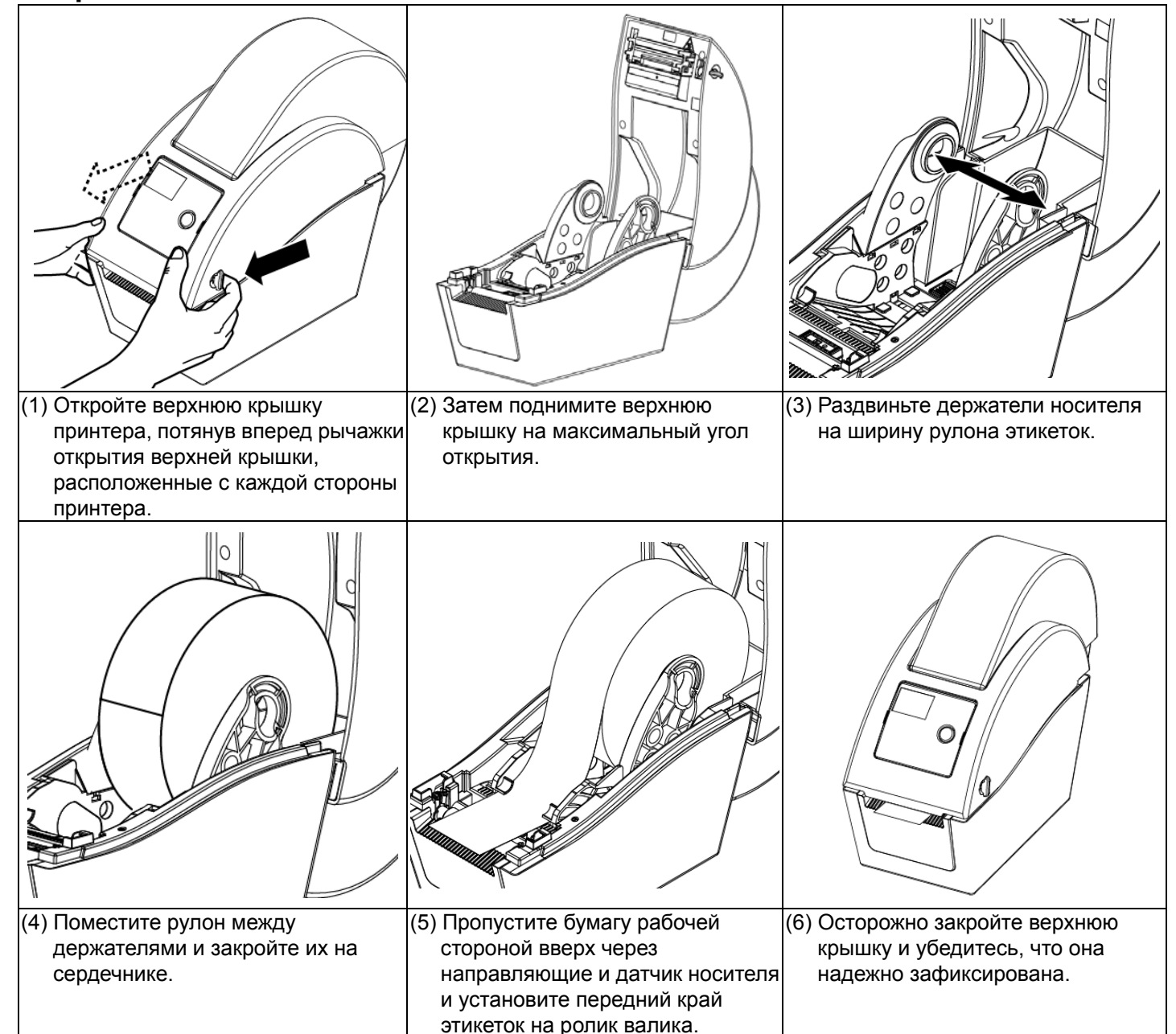


Краткое руководство по установке

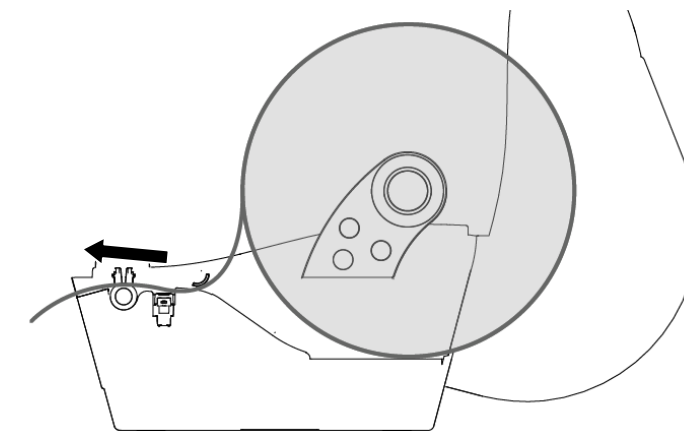
Описание принтера



Заправка носителя



* Направление заправки носителя



(7) Используйте средства диагностики для установки типа датчика носителя и откалибруйте выбранный датчик. (В окне Diagnostic tool (Средство диагностики) → выберите вкладку → Printer Configuration (Конфигурация принтера) и нажмите кнопку Calibrate Sensor (Калибровка датчика))

Примечание.
Откалибруйте датчик зазора/черной метки при замене носителя.

ФУНКЦИИ КНОПОК

(1) Подача этикеток

Когда принтер находится в состоянии готовности, нажмите кнопку, чтобы протянуть этикетку до начала следующей этикетки.

(2) Приостановка задания печати

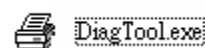
В процессе печати нажмите данную кнопку, чтобы приостановить печать задания. Во время приостановки принтера мигает зеленый индикатор. Нажмите кнопку еще раз, чтобы продолжить печать задания.

Diagnostic Tool (Средство диагностики)

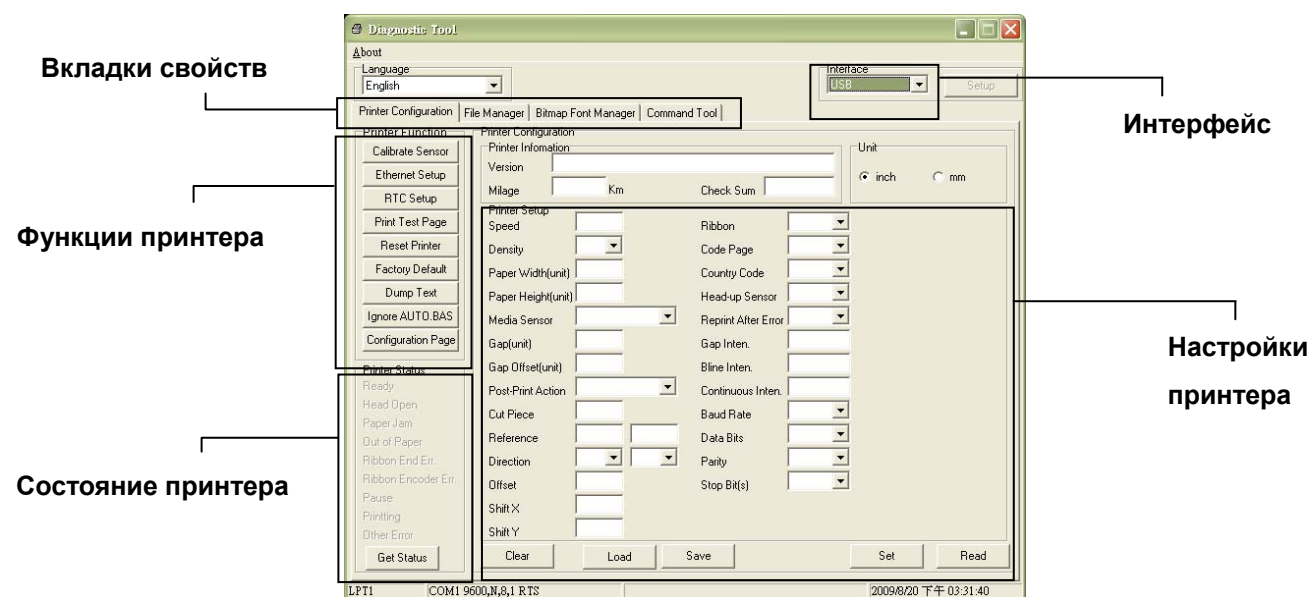
Утилита диагностики – это пакет инструментов, позволяющих пользователю узнать настройки и состояние принтера, изменить настройки принтера, загрузить графику, шрифты и микропрограмму, создать растровые шрифты для принтера и отправить в принтер дополнительные команды. С помощью этого удобного средства можно узнать состояние и настройки принтера, выполнить поиск неисправностей.

Примечание. Эта утилита работает с микропрограммным обеспечением принтера версии 6.00 или более поздней.

Запуск средств диагностики



- Для запуска программы дважды щелкните значок средств диагностики.
- В меню диагностики включены четыре функции (Printer Configuration (Конфигурация принтера), File Manager (Файловый менеджер), Bitmap Font Manager (Менеджер растровых шрифтов), Command Tool (Команды)).



(3) Ниже подробно описаны функции группы функций принтера.

	Функция	Описание
Printer Function Calibrate Sensor Ethernet Setup RTC Setup Print Test Page Reset Printer Factory Default Dump Text Ignore AUTO.BAS Configuration Page	Calibrate Sensor (Калибровка датчика)	Калибровка датчика, выбранного в поле датчика носителя меню Printer Setup (Настройка принтера)
	Ethernet Setup (Настройка Ethernet)	Настройка IP-адреса, маски подсети, шлюза для установленной карты Ethernet
	RTC Setup	Время RTC (часы системного истинного времени)
	Print Test Page	Print Test Page (Печать тестовой страницы)
	Reset Printer	Reset Printer (Сброс принтера)
	Factory Default	Factory Default (Заводские установки)
	Dump Text	Dump Text (Текст дампа)
	Ignore AUTO.BAS	Ignore AUTO.BAS (Игнорирование AUTO.BAS)
	Configuration Page	Configuration Page (Страница конфигурации)

* Для получения дополнительной информации см. Руководство пользователя на компакт-диске.